



ЗАСГИЙН ГАЗРЫН ХЭРЭГЖҮҮЛЭГЧ АГЕНТЛАГ
АШИГТ МАЛТМАЛ, ГАЗРЫН ТОСНЫ ГАЗАР

ЭР ДЭС БАЯЛГИЙН СТАТИСТИК МЭДЭЭ 2024/10

www.mrpam.gov.mn

АГУУЛГА

I. АШИГТ МАЛТМАЛЫН ТУСГАЙ ЗӨВШӨӨРЛИЙН СТАТИСТИК МЭДЭЭ	3
<p>АШИГТ МАЛТМАЛЫН ХҮЧИН ТӨГӨЛДӨР ТУСГАЙ ЗӨВШӨӨРЛИЙН ТОО, ТАЛБАЙН ХЭМЖЭЭ, НИЙТ НУТАГ ДЭВСГЭРТ ЭЗЛЭХ ХУВЬ, аймгаар АШИГЛАЛТЫН ХҮЧИН ТӨГӨЛДӨР ТУСГАЙ ЗӨВШӨӨРЛИЙН ТОО, ТАЛБАЙН ХЭМЖЭЭ, ашигт малтмалын төрлөөр БҮРТГЭЛТЭЙ ТАЛБАЙ, давхардсан байдлаар БИЧИЛ УУРХАЙГААР АШИГТ МАЛТМАЛ ОЛБОРЛОХ ДҮГНЭЛТ ГАРСАН ТАЛБАЙ, аймгаар АШИГТ МАЛТМАЛЫН ТУСГАЙ ЗӨВШӨӨРӨЛ ЭЗЭМШИГЧ АЖ АХУЙН НЭГЖИЙН ТОО, хөрөнгө оруулалтаар БАНК, БАНК БУС САНХҮҮГИЙН БАЙГУУЛЛАГЫН БАРЬЦААНД БАЙГАА АШИГТ МАЛТМАЛЫН ТУСГАЙ ЗӨВШӨӨРӨЛ, ТАЛБАЙН ХЭМЖЭЭ АШИГТ МАЛТМАЛЫН 10 БА ТҮҮНЭЭС ДЭЭШ ТУСГАЙ ЗӨВШӨӨРӨЛ ЭЗЭМШИГЧДИЙН ЖАГСААЛТ АШИГТ МАЛТМАЛЫН ТУСГАЙ ЗӨВШӨӨРӨЛ БҮХИЙ 100'000 БА ТҮҮНЭЭС ДЭЭШ ГА ТАЛБАЙ ЭЗЭМШИГЧДИЙН ЖАГСААЛТ ХҮЛЭЭН АВСАН ӨРГӨДЛИЙН ТОО, өргөдлийн төрлөөр ХӨДӨЛГӨӨН ХИЙГДСЭН ТУСГАЙ ЗӨВШӨӨРЛИЙН ТОО, төрлөөр </p>	
II. ГЕОЛОГИЙН СТАТИСТИК МЭДЭЭ.....	12
<p>ХУВИЙН ХӨРӨНГӨӨР ГЕОЛОГИ, ХАЙГУУЛЫН АЖИЛД ЗАРЦУУЛСАН ЗАРДАЛ ХҮЛЭЭН АВСАН ХАЙГУУЛЫН АЖЛЫН ҮР ДҮНГИЙН ТАЙЛАНГИЙН ТОО УЛСЫН НЭГДСЭН САНД БҮРТГЭГДСЭН АШИГТ МАЛТМАЛЫН ОРД, НӨӨЦ, ашигт малтмалын төрлөөр АШИГТ МАЛТМАЛЫН НӨӨЦИЙН УЛСЫН БАЛАНС, ашигт малтмалын төрлөөр</p>	
III. УУЛ УУРХАЙН СТАТИСТИК МЭДЭЭ.....	16
<p>АШИГТ МАЛТМАЛ АШИГЛАХ ҮЙЛ АЖИЛЛАГААНЫ ТӨЛӨВЛӨГӨӨ, ТАЙЛАНГИЙН АЛБАЖСАН БАЙДАЛ БҮТЭЭГДЭХҮҮН ҮЙЛДВЭРЛЭЛ, төрлөөр ЭВДРЭЛД ОРСОН БОЛОН НӨХӨН СЭРГЭЭСЭН ТАЛБАЙ, аймгаар АШИГТ МАЛТМАЛЫН ДЭЛХИЙН ЗАХ ЗЭЭЛИЙН ДУНДАЖ ҮНЭ, ашигт малтмалын төрлөөр МОНГОЛ УЛСЫН УУЛ УУРХАЙН САЛБАРТ ҮЙЛ АЖИЛЛАГАА ЯВУУЛЖ БУЙ ОЛОН УЛСЫН ХӨРӨНГИЙН БИРЖИД БҮРТГЭЛТЭЙ КОМПАНИУДЫН ХУВЬЦААНЫ ХАНШ, компаниар МОНГОЛ УЛСЫН УУЛ УУРХАЙН САЛБАРТ ҮЙЛ АЖИЛЛАГАА ЯВУУЛЖ БУЙ МОНГОЛЫН ХӨРӨНГИЙН БИРЖИД БҮРТГЭЛТЭЙ КОМПАНИУДЫН ХУВЬЦААНЫ ХАНШ, компаниар НҮҮРСНИЙ ОЛБОРЛОЛТ, БОРЛУУЛАЛТ, ЭКСПОРТ ЭКСПОРТЫН НҮҮРСНИЙ ЧАНАРЫН ДУНДАЖ ҮЗҮҮЛЭЛТ </p>	
IV. ГАЗРЫН ТОСНЫ СТАТИСТИК МЭДЭЭ.....	25
<p>ГАЗРЫН ТОСНЫ ОЛБОРЛОЛТ, ЭКСПОРТ ГАЗРЫН ТОСНЫ БҮТЭЭГДЭХҮҮНИЙ ИМПОРТ, төрлөөр, улсаар ГАЗРЫН ТОСНЫ БҮТЭЭГДЭХҮҮНИЙ ҮЛДЭГДЭЛ НӨӨЦ, төрлөөр ДЭЛХИЙН ТОМООХОН БИРЖИД БОРЛОГДОЖ БУЙ ГАЗРЫН ТОСНЫ ДУНДАЖ ҮНЭ ГАЗРЫН ТОСНЫ БҮТЭЭГДЭХҮҮНИЙ ЖИЖИГЛЭН БОРЛУУЛАЛТЫН ДУНДАЖ ҮНЭ, төрлөөр, аймгаар</p>	
V. ХҮНД ҮЙЛДВЭРИЙН СТАТИСТИК МЭДЭЭ.....	30
<p>ХҮНД ҮЙЛДВЭРҮҮДИЙН БҮТЭЭГДЭХҮҮН ҮЙЛДВЭРЛЭЛ, ЭКСПОРТ, ИМПОРТ, бүтээгдэхүүний төрлөөр </p>	
VI. АМГТГ-ЫН УЛСЫН ТӨСВИЙН ОРЛОГЫН СТАТИСТИК МЭДЭЭ.....	31
<p>АМГТГ-ЫН УЛСЫН ТӨСӨВТ ТӨВЛӨРҮҮЛСЭН НИЙТ ОРЛОГО АМГТГ-ЫН УЛСЫН ТӨСӨВТ ТӨВЛӨРҮҮЛЭХ ОРЛОГЫН ТӨЛӨВЛӨГӨӨНИЙ БИЕЛЭЛТ, орлогын төрлөөр </p>	



1 АШИГТ МАЛТМАЛЫН ТУСГАЙ ЗӨВШӨӨРЛИЙН СТАТИСТИК МЭДЭЭ

1.1. АШИГТ МАЛТМАЛЫН ХУЧИН ТӨГӨЛДӨР ТУСГАЙ ЗӨВШӨӨРЛИЙН ТОО, ТАЛБАЙН ХЭМЖЭЭ, НУТАГ ДЭВСГЭРТ ЭЗЛЭХ ХУВЬ, аймгаар, нийслэлээр, 2024.Х.31

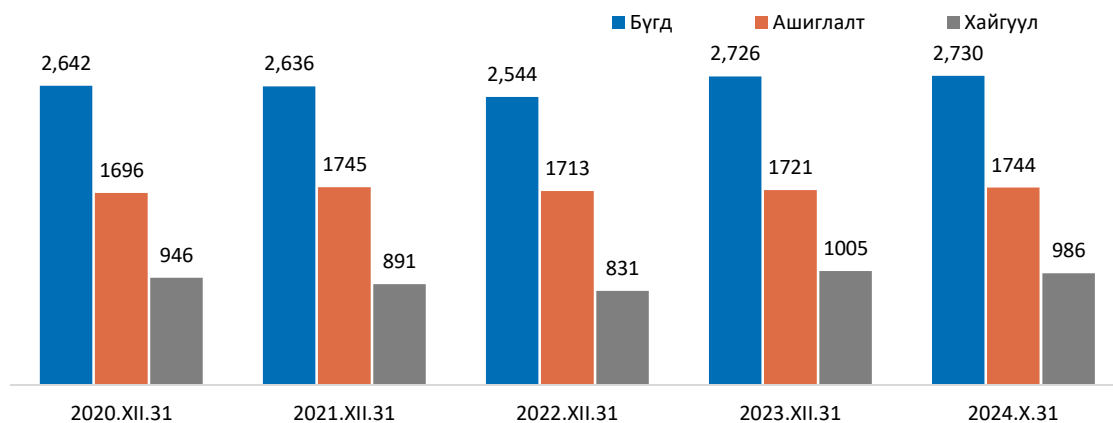
Аймаг, нийслэл	БҮГД			Үүнээс:					
				Ашиглалт			Хайгуул		
	Тусгай зөвшөөрлийн тоо	Талбайн хэмжээ /мян.га/	Нутаг дэвсгэрт эзлэх хувь	Тусгай зөвшөөрлийн тоо	Талбайн хэмжээ /мян.га/	Нутаг дэвсгэрт эзлэх хувь	Тусгай зөвшөөрлийн тоо	Талбайн хэмжээ /мян.га/	Нутаг дэвсгэрт эзлэх хувь
БҮГД	2730	6,897.5	4.4%	1744	1,856.2	1.2%	986	5,041.3	3.2%
Архангай	29	36.5	0.7%	19	11.8	0.2%	10	24.7	0.4%
Баян-Өлгий	93	338.9	7.4%	30	16.5	0.4%	63	322.4	7.0%
Баянхонгор	139	378.7	3.3%	100	169.2	1.5%	39	209.5	1.8%
Булган	109	207.5	4.3%	77	40.7	0.8%	32	166.8	3.4%
Говь-Алтай	131	538.9	3.8%	65	82.5	0.6%	66	456.5	3.2%
Говьсүмбэр	17	43.4	7.8%	14	37.7	6.8%	3	5.8	1.0%
Дархан-Уул	68	15.8	4.8%	61	8.4	2.6%	7	7.4	2.3%
Дорноговь	364	1,098.5	10.0%	221	275.4	2.5%	143	823.1	7.5%
Дорнод	170	721.9	5.8%	78	72.8	0.6%	92	649.1	5.3%
Дундговь	195	549.6	7.4%	131	201.3	2.7%	64	348.3	4.7%
Завхан	46	193.4	2.3%	13	21.3	0.3%	33	172.1	2.1%
Орхон	14	17.6	21.0%	9	10.7	12.7%	5	6.9	8.2%
Өвөрхангай	63	185.2	2.9%	30	20.8	0.3%	33	164.3	2.6%
Өмнөговь	158	874.3	5.3%	108	484.2	2.9%	50	390.1	2.4%
Сүхбаатар	107	394.1	4.8%	71	57.0	0.7%	36	337.1	4.1%
Сэлэнгэ	170	99.7	2.4%	136	47.7	1.1%	34	52.0	1.3%
Төв	389	365.6	4.9%	305	166.5	2.3%	84	199.1	2.7%
Увс	107	218.2	3.1%	46	21.2	0.3%	61	197.0	2.8%
Улаанбаатар	96	10.0	2.1%	92	9.8	2.1%	4	0.2	0.0%
Ховд	104	323.4	3.2%	38	32.4	0.3%	66	291.0	2.9%
Хөвсгөл	23	11.6	0.2%	21	10.3	0.1%	2	1.3	0.0%
Хэнтий	218	274.6	3.4%	132	58.0	0.7%	86	216.5	2.7%

Эх сурвалж: Кадастрын хэлтэс, АМГТГ

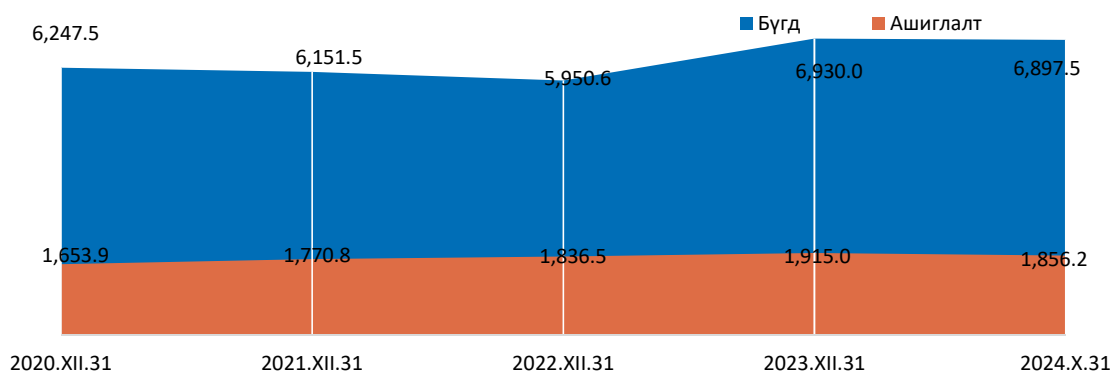


| АШИГТ МАЛТМАЛЫН ТУСГАЙ ЗӨВШӨӨРӨЛ

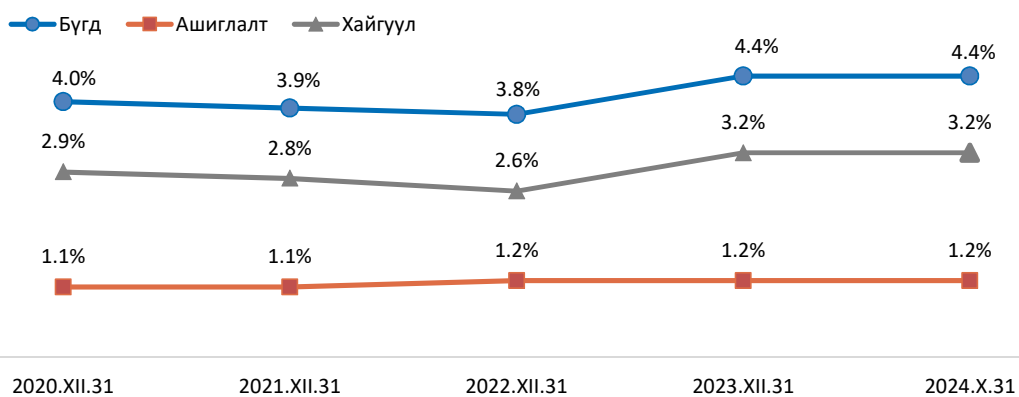
1.2. АШИГТ МАЛТМАЛЫН ХУЧИН ТӨГӨЛДӨР ТУСГАЙ ЗӨВШӨӨРЛИЙН ТОО, 2020-2024



1.3. АШИГТ МАЛТМАЛЫН ТУСГАЙ ЗӨВШӨӨРӨЛ БҮХИЙ ТАЛБАЙН ХЭМЖЭЭ, мянган га.гаар, 2020-2024



1.4. АШИГТ МАЛТМАЛЫН ТУСГАЙ ЗӨВШӨӨРӨЛ БҮХИЙ ТАЛБАЙН НИЙТ НУТАГ ДЭВСГЭРТ ЭЗЛЭХ ХУВЬ, 2020-2024



Эх сурвалж: Кадастрын хэлтэс, АМГТГ



| АШИГТ МАЛТМАЛЫН ТУСГАЙ ЗӨВШӨӨРӨЛ

1.5. АШИГЛАЛТЫН ХУЧИН ТӨГӨЛДӨР ТУСГАЙ ЗӨВШӨӨРЛИЙН ТОО, ТАЛБАЙН ХЭМЖЭЭ, *ашигт малтмалын төрлөөр, 2024.Х.31*

Ашигт малтмалын төрөл	Ашиглалтын тусгай зөвшөөрөл		Талбайн хэмжээ	
	Тоо	Хувь	Тоо	Хувь
БҮГД	1,744	100.00%	1,856,227.0	100.00%
Алт /Шороо/	458	26.3%	187520.19	10.1%
Нүүрс	312	17.9%	794769.26	42.8%
Жонш	224	12.8%	61132.81	3.3%
Алт /Үндсэн/	97	5.6%	131257.89	7.1%
Шохойн чулуу	83	4.8%	53023.84	2.9%
Төмөр	82	4.7%	54667.08	2.9%
Түгээмэл, Шавар	33	1.9%	2032.21	0.1%
Түгээмэл, Элс, Хайрга	32	1.8%	1216.73	0.1%
Түгээмэл, Дайрга	32	1.8%	9071.31	0.5%
Гянтболд	30	1.7%	9414.12	0.5%
Гөлтгөнө	27	1.5%	9171.01	0.5%
Холимог металл	24	1.4%	27123.41	1.5%
Түгээмэл, Элс	19	1.1%	1122.79	0.1%
Зэс	19	1.1%	86141.4	4.6%
Цагаан тугалга	13	0.7%	6014.65	0.3%
Давс	11	0.6%	486.49	0.0%
Бал чулуу	11	0.6%	21105.28	1.1%
Алт /Шороо/, Зэс	11	0.6%	83906.19	4.5%
Шавар	10	0.6%	419.91	0.0%
Ховор металл	9	0.5%	7435.43	0.4%
Зэс, Молибден	8	0.5%	14328.26	0.8%
Гантиг	8	0.5%	7262.83	0.4%
Элсэн чулуу, Түгээмэл	7	0.4%	1522.91	0.1%
Молибден	7	0.4%	5961.58	0.3%
Уран	6	0.3%	66200.87	3.6%
Манган	6	0.3%	8500.02	0.5%
Төмөр, Цайр	5	0.3%	1126.42	0.1%
Молибден, Гянтболд	5	0.3%	5047.09	0.3%
Зэс, Алт	5	0.3%	8807.35	0.5%
Дайрга	5	0.3%	2781.02	0.1%
Фосфорит	5	0.3%	800.01	0.0%
Галт уулын шаарга	5	0.3%	857.3	0.0%
Барилгын ба өнгөлгөөний чулуу	5	0.3%	19135.32	1.0%
Цеолит	5	0.3%	705.04	0.0%

| АШИГТ МАЛТМАЛЫН ТУСГАЙ ЗӨВШӨӨРӨЛ

1.5.1 АШИГЛАЛТЫН ХҮЧИН ТӨГӨЛДӨР ТУСГАЙ ЗӨВШӨӨРЛИЙН ТОО, ТАЛБАЙН ХЭМЖЭЭ, *ашигт малтмалын төрлөөр, 2024.Х.31 (Хүснэгт 1.5-ийн үргэлжлэл)*

Ашигт малтмалын төрөл	Ашиглалтын тусгай зөвшөөрөл		Талбайн хэмжээ	
	Тоо	Хувь	Тоо	Хувь
Бар/м	5	0.3%	2009.21	0.1%
Мөнгө	4	0.2%	1050.35	0.1%
Болор	4	0.2%	593.17	0.0%
Мөсөн шүү	4	0.2%	1448.97	0.1%
Алт	4	0.2%	4244.78	0.2%
Гянтболд, Цагаан тугалга	4	0.2%	2833.87	0.2%
Перлит	4	0.2%	771.54	0.0%
Базальт	3	0.2%	601.45	0.0%
Элс, Хайрга	3	0.2%	21927.31	1.2%
Боржин	3	0.2%	10853.6	0.6%
Битум	3	0.2%	599.09	0.0%
Цахиур	3	0.2%	2793.14	0.2%
Түгээмэл, Шавар, Дайрга	3	0.2%	275.34	0.0%
Кварц	3	0.2%	736.57	0.0%
Алт /Шороо/, Холимог металл	3	0.2%	17320.59	0.9%
Хөнгөн цагаан	3	0.2%	1370.88	0.1%
Алт /Шороо/, Мөнгө	3	0.2%	9587.71	0.5%
Алт /Шороо/, Шавар, Элс	2	0.1%	2041.19	0.1%
Алт, Зэс	2	0.1%	3158.11	0.2%
Керамзитын шавар	2	0.1%	207.77	0.0%
Түгээмэл, Керамзитын шавар	2	0.1%	183.48	0.0%
Цайр	2	0.1%	1969.84	0.1%
Өнгөт чулуу	2	0.1%	2618.64	0.1%
Төмөр, Шохойн чулуу	2	0.1%	168.53	0.0%
Төмөр, Холимог металл	2	0.1%	1375.27	0.1%
Алт /Үндсэн/, Мөнгө	2	0.1%	6206.03	0.3%
Элс, Түгээмэл	1	0.1%	37.05	0.0%
Цайр, Мөнгө, Хар тугалга	1	0.1%	874.69	0.0%
Алт /Үндсэн/, Холимог металл	1	0.1%	4668.64	0.3%
Баргилт	1	0.1%	335.02	0.0%
Бар/м, Түгээмэл	1	0.1%	18.6	0.0%
Цеолит, Түгээмэл	1	0.1%	64.84	0.0%
Бал чулуу, Шохойн чулуу	1	0.1%	3000.56	0.2%
Алт, Зэс, Мөнгө	1	0.1%	2085.6	0.1%
Базальт, Түгээмэл	1	0.1%	277.54	0.0%
Алт /Шороо/, Төмөр	1	0.1%	251.44	0.0%
Элс	1	0.1%	66.72	0.0%

| АШИГТ МАЛТМАЛЫН ТУСГАЙ ЗӨВШӨӨРӨЛ

1.5.2 АШИГЛАЛТЫН ХҮЧИН ТӨГӨЛДӨР ТУСГАЙ ЗӨВШӨӨРЛИЙН ТОО, ТАЛБАЙН ХЭМЖЭЭ, *ашигт малтмалын төрлөөр, 2024.Х.31 (Хүснэгт 1.5-ийн үргэлжлэл)*

Ашигт малтмалын төрөл	Ашиглалтын тусгай зөвшөөрөл		Талбайн хэмжээ	
	Тоо	Хувь	Тоо	Хувь
Алт /Шороо/, Алт /Үндсэн/	1	0.1%	3404.31	0.2%
Анар	1	0.1%	86.29	0.0%
Алт, Шавар, Элс	1	0.1%	79.43	0.0%
Алт, Полиметалл	1	0.1%	7120.59	0.4%
Шохойн чулуу, Дайрга	1	0.1%	435.22	0.0%
Алт /Шороо/, Нүүрс	1	0.1%	35.89	0.0%
Шавар, Түгээмэл	1	0.1%	25.75	0.0%
Дайрга	1	0.1%	8489.92	0.5%
Нүүрс, Шавар	1	0.1%	26.41	0.0%
Нүүрс, Алт /Шороо/	1	0.1%	1767.19	0.1%
Ногоон хаш	1	0.1%	47.5	0.0%
Никель	1	0.1%	524.61	0.0%
Өнгөт металл	1	0.1%	227.45	0.0%
Төмөр, Молибден	1	0.1%	4050.13	0.2%
Молибден, Рени	1	0.1%	1789.37	0.1%
Мөнгө, Холимог металл	1	0.1%	182.78	0.0%
Түгээмэл	1	0.1%	21.27	0.0%
чулуу	1	0.1%	750.79	0.0%
Агальметолит, Барит	1	0.1%	125.66	0.0%
Магnezит	1	0.1%	26.5	0.0%
Гялтгануур	1	0.1%	596.17	0.0%
Зэс, Цайр	1	0.1%	2899.28	0.2%
Холимог металл, Элс	1	0.1%	1762.7	0.1%
Зэс, Түгээмэл, Хайрга	1	0.1%	26.02	0.0%
Зэс, Никель	1	0.1%	4523.64	0.2%
Зэс, Молибден, Алт	1	0.1%	5235.99	0.3%
Түгээмэл, Шавар, Элс, Хайрга	1	0.1%	39.33	0.0%
Жонш, Шохойн чулуу	1	0.1%	26.56	0.0%
Жонш, Гянтболд	1	0.1%	302.54	0.0%
Түгээмэл, Элс, Дайрга	1	0.1%	38.55	0.0%
Түгээмэл, Элс, Хайрга, Дайрга	1	0.1%	31.46	0.0%
Улаан хас /яшма/	1	0.1%	49.28	0.0%
Нүүрс, Элс, Хайрга	1	0.1%	1444.06	0.1%
Усан биндэрьяа	1	0.1%	132.1	0.0%
Мөнгө, Полиметалл, Алт /Үндсэн/	1	0.1%	1953.65	0.1%
Холимог металл, Дайрга	1	0.1%	4533.32	0.2%
Литий	1	0.1%	4720.16	0.3%



1.6. БҮРТГЭЛТЭЙ ТАЛБАЙ, давхардсан байдлаар, 2024.Х.31

Талбайн нэр	Талбайн хэмжээ /сая.га/	Нийт нутаг дэвсгэрт эзлэх хувь
Ашиглалтын хүчин төгөлдөр тусгай зөвшөөрөл бүхий талбай	1.9	1.2%
Хайгуулын хүчин төгөлдөр тусгай зөвшөөрөл бүхий талбай	5.1	3.2%
Улсын тусгай хамгаалалттай газар	34.1	21.8%
Орон нутгийн тусгай хэрэгцээний газар	34.6	22.1%
Стратегийн орд, нөөцөд авсан талбай	7.2	4.6%
Эдэлбэр, зурвас газар	1.1	0.7%
Хориглосон бусад талбай	49.1	31.4%

1.7. БИЧИЛ УУРХАЙГААР АШИГТ МАЛТМАЛ ОЛБОРЛОХ ДҮГНЭЛТ ГАРСАН ТАЛБАЙ, 2024.Х.31

Аймаг, нийслэл	Дүгнэлт гарсан талбай		Хэмжээ	
	Тоо	Хувь	Га	Хувь
БҮГД	23	100.00%	76.89	100.00%
Баян-Өлгий	1	4.3%	4.76	6.2%
Баянхонгор	4	17.4%	13.35	17.4%
Булган	2	8.7%	5.16	6.7%
Говь-Алтай	1	4.3%	0.02	0.0%
Дорноговь	4	17.4%	19.25	25.0%
Сэлэнгэ	4	17.4%	11.71	15.2%
Төв	1	4.3%	1.50	2.0%
Увс	2	8.7%	7.54	9.8%
Хэнтий	4	17.4%	13.60	17.7%

Эх сурвалж: Кадастрын хэлтэс, АМГТГ



1.8. АШИГТ МАЛТМАЛЫН ТУСГАЙ ЗӨВШӨӨРӨЛ ЭЗЭМШИГЧ АЖ АХУЙН НЭГЖИЙН ТОО, хөрөнгө оруулалтаар, 2024.Х.31

	Эзэмшигч	Тусгай зөвшөөрөл	Талбай	
	Тоо	Тоо	Га	Хувь
БҮГД	1755	2730	6,897,480.8	100%
Дотоодын аж ахуйн нэгж	1416	2189	5,490,975.6	79.6%
Гадаадын 100 % хөрөнгө оруулалттай аж ахуйн нэгж	248	391	1,088,401.7	15.8%
Гадаадын хамтарсан хөрөнгө оруулалттай аж ахуйн нэгж	91	150	318,103.6	4.6%

1.9. АШИГТ МАЛТМАЛЫН ТУСГАЙ ЗӨВШӨӨРӨЛ ЭЗЭМШИГЧ ГАДААДЫН 100% ХӨРӨНГӨ ОРУУЛАЛТТАЙ АЖ АХУЙН НЭГЖИЙН ТОО, хөрөнгө оруулагч улсаар, 2024.Х.31

	Эзэмшигч	Тусгай зөвшөөрөл	Талбай	
	Тоо	Тоо	Га	Хувь
БҮГД	248	391	1,088,401.7	100.00%
Хятад	142	197	499,582.48	45.90%
Виржиний Арлууд	23	40	69,084.76	6.35%
Хонг-Конг	15	31	84,135.91	7.73%
Канад	13	22	221,903.36	20.39%
Сингапур	13	37	110,004.67	10.11%
Өмнөд Солонгос	9	11	16,107.97	1.48%
Австрали	4	4	29,059.86	2.67%
Орос	4	4	321.01	0.03%
Их Британи	3	4	6,038.72	0.55%
Люксембург	2	6	13,528.21	1.24%
Америкийн Нэгдсэн Улс	2	4	2,442.31	0.22%
Япон	2	3	3,015.13	0.28%
Голланд	2	10	6,620.18	0.61%
Герман	2	2	603.89	0.06%
Орос, Хятад	1	1	47.50	0.00%
Австрали, Хятад	1	2	8,795.35	0.81%
Казахстан	1	1	136.46	0.01%
Сейшелс	1	1	375.18	0.03%
Малайз	1	2	2,416.53	0.22%
Канад, Сингапур	1	2	6,977.26	0.64%
Швейцарь	1	2	192.50	0.02%
Их Британи, Хятад	1	1	54.23	0.00%
Орос, Өмнөд Солонгос	1	1	118.15	0.01%
Болгар	1	1	3,700.94	0.34%
Виржиний Арлууд, Сингапур	1	1	1,933.96	0.18%
Ирланд, Их Британи	1	1	1,205.14	0.11%

Эх сурвалж: Кадастрын хэлтэс, АМГТГ



| АШИГТ МАЛТМАЛЫН ТУСГАЙ ЗӨВШӨӨРӨЛ

1.10. АШИГТ МАЛТМАЛЫН ТУСГАЙ ЗӨВШӨӨРӨЛ ЭЗЭМШИГЧ ГАДААДЫН ХАМТАРСАН ХӨРӨНГӨ ОРУУЛАЛТАЙ АЖ АХУЙН НЭГЖИЙН ТОО, хөрөнгө оруулагч улсаар, 2024.Х.31

	Эзэмшигч	Тусгай зөвшөөрөл	Талбай	
	Тоо	Тоо	Га	Хувь
БҮГД	91	150	318103.57	100%
Монгол, Хятад	39	54	65911.23	20.72%
Монгол, Өмнөд Солонгос	9	13	26831.01	8.43%
Монгол, Сингапур	9	24	36758.36	11.56%
Монгол, Орос	8	11	3661.05	1.15%
Монгол, Виржиний Арлууд	5	7	24787.59	7.79%
Монгол, Япон	5	12	45357.19	14.26%
Монгол, Герман	2	3	5748.07	1.81%
Монгол, Хонг-Конг	2	7	23454.23	7.37%
Монгол, Чехийн Бүгд Найрамдах Улс	2	4	17911.39	5.63%
Монгол, Их Британи	1	1	1472.04	0.46%
Монгол, Канад, Хятад	1	1	6352.79	2.00%
Монгол, Люксембург	1	2	10011.16	3.15%
Монгол, Болгар	1	3	1083.66	0.34%
Монгол, Польш	1	1	1561.28	0.49%
Казахстан, Монгол	1	1	1789.37	0.56%
Монгол, Сингапур, Хонг-Конг	1	1	1469.53	0.46%
Монгол, Унгар	1	1	87.42	0.03%
Монгол, Хонг-Конг, Япон	1	3	43809.33	13.77%
Монгол, Орос, Украин	1	1	46.87	0.01%

Эх сурвалж: Кадастрын хэлтэс, АМГТГ



1.11. БАНК, БАНК БУС САНХҮҮГИЙН БАЙГУУЛЛАГЫН БАРЬЦААНД БАЙГАА АШИГТ МАЛТМАЛЫН ТУСГАЙ ЗӨВШӨӨРӨЛ, ТАЛБАЙН ХЭМЖЭЭ, 2024.Х.31

Барьцаалагч	Тусгай зөвшөөрөл		Талбайн хэмжээ	
	Тоо	Хувь	Га	Хувь
БҮГД	215	100.0%	203,739.9	100.0%
Худалдаа хөгжлийн банк	39	18.14%	20709.98	10.16%
Голомтбанк	26	12.09%	31974.17	15.69%
Монгол улсын хөгжлийн банк	20	9.30%	13330.91	6.54%
ХААН банк	19	8.84%	6329.91	3.11%
АБТС ББСБ	17	7.91%	28681.71	14.08%
Тээвэрхөгжлийн банк	17	7.91%	13091.49	6.43%
Капиталбанк	8	3.72%	1073.15	0.53%
Голомт, Хадгаламж, Зоос, Анод Банкууд	7	3.26%	3359.67	1.65%
Хасбанк	6	2.79%	2402.65	1.18%
Чингисхаан банк	6	2.79%	2509.48	1.23%
Европын сэргээн босголт, хөгжлийн банк	5	2.33%	1188.46	0.58%
Капитронбанк	5	2.33%	1724.17	0.85%
Жи Эс Би капитал ББСБ	5	2.33%	27936.07	13.71%
Банк оф Чайна Лимитэд	4	1.86%	2276.98	1.12%
Эрэлбанк	2	0.93%	150.31	0.07%
М банк	2	0.93%	605.71	0.30%
Үндэсний хөрөнгө оруулалтын банк	2	0.93%	804.98	0.40%
Фёрст Литиум Корпорейшн	2	0.93%	17131.1	8.41%
Анодбанк	2	0.93%	231.43	0.11%
Грийн финтек ББСБ	1	0.47%	1623.8	0.80%
Бизнес-Инвест девелопмент	1	0.47%	1791.39	0.88%
Баясах сонор ББСБ	1	0.47%	1654.22	0.81%
Ачиткапитал ББСБ	1	0.47%	9.03	0.00%
Жэт финанс	1	0.47%	56.83	0.03%
Газпромбанк	1	0.47%	368.3	0.18%
Кредит экспресс	1	0.47%	235.57	0.12%
Монголшуудан банк	1	0.47%	86.57	0.04%
РУС финанс ББСБ	1	0.47%	148.91	0.07%
Стандарт чартеред банк	1	0.47%	8489.92	4.17%
Төрийн банк	1	0.47%	92.75	0.05%
Худалдаа хөгжлийн банк	1	0.47%	5492.63	2.70%
Туркойсфинанс	1	0.47%	673.41	0.33%
Улаанбаатар хотын банк	1	0.47%	506.3	0.25%
Хадгаламж банк	1	0.47%	1773.74	0.87%
Херо финанс ББСБ	1	0.47%	2394.79	1.18%
Хөтөлтномгон	1	0.47%	25.75	0.01%
Хэрлэн онон түүл ББСБ	1	0.47%	1767.19	0.87%
Экокапитал ББСБ	1	0.47%	583.36	0.29%
Экспорт-Импорт Банк оф Чайна	1	0.47%	275.01	0.13%
Мөнх орших капитал	1	0.47%	178.08	0.09%



1.12. АШИГТ МАЛТМАЛЫН 10 БА ТҮҮНЭЭС ДЭЭШ ТУСГАЙ ЗӨВШӨӨРӨЛ ЭЗЭМШИГЧИД, 2024.Х.31

№	Аж ахуйн нэгжийн нэр	Тусгай зөвшөөрлийн тоо	Талбайн хэмжээ	Хуулийн этгээдийн ангилал	Хөрөнгө оруулагч улс
1	Монголросцветмет	26	15,743.8	ТӨҮГ	Монгол
2	Монголын алт МАК	25	80,238.5	ХХК	Монгол
3	Эрдэнэт-Үйлдвэр	13	126,947.7	ТӨҮГ	Монгол
4	Гацуурт	13	7,872.1	ХХК	Монгол
5	Бүрдэл майнинг	13	2,344.4	ХХК	Монгол
6	Аурум Металс	12	51,968.0	ХХК	Монгол
7	Сэкер ресорсус монголиа	12	7,139.8	хамтарсан хөрөнгө оруулалттай ХХК	Монгол, Сингапур
8	Хүннү говь алтай	12	2,206.7	ХХК	Монгол
9	Монгол түнжөн майнинг инвестмент групп	11	23,438.5	гадаадын 100% хөрөнгө оруулалттай ХХК	Хятад
10	Өү Пи минералс	11	167,543.1	ХХК	Монгол
11	МОЭНКО	10	12,807.4	гадаадын 100% хөрөнгө оруулалттай ХХК	Сингапур
12	МАК Цемент	10	3,745.9	ХХК	Монгол

1.13. АШИГТ МАЛТМАЛЫН ТУСГАЙ ЗӨВШӨӨРӨЛ БҮХИЙ 100'000 БА ТҮҮНЭЭС ДЭЭШ ГА ТАЛБАЙ ЭЗЭМШИГЧИД, 2024.Х.31

№	Аж ахуйн нэгжийн нэр	Тусгай зөвшөөрлийн тоо	Талбайн хэмжээ	Хуулийн этгээдийн ангилал	Хөрөнгө оруулагч улс
1	Өү Пи минералс	11	167,543.1	ХХК	Монгол
2	Эрдэнэт-Үйлдвэр	13	126,947.7	ТӨҮГ	Монгол
3	Монлаа	4	108,679.0	ХХК	Монгол

Эх сурвалж: Кадастрын хэлтэс, АМГТГ



1.14. ХҮЛЭЭН АВСАН ӨРГӨДЛИЙН ТОО, өргөдлийн төрлөөр, 2020-2024

	2020	2021	2022	2023	2024-Х
БҮГД	502	943	600	968	565
Шинээр авах	253	463	247	696	202
Ашиглалт	87	47	29	23	29
Хайгуул	0	0	0	0	0
Сонгон шалгаруулалт	166	416	218	673	173
Сунгуулах	75	337	224	127	235
Ашиглалт	0	1	2	28	15
Хайгуул	75	336	222	99	220
Шилжүүлэх	80	76	66	94	90
Ашиглалт	32	19	14	20	25
Хайгуул	48	57	52	74	65
Барьцаалах	28	38	25	20	17
Ашиглалт	28	34	22	17	16
Хайгуул	0	4	3	3	1
Талбай буцаах	66	29	38	31	21
Ашиглалт	16	6	13	11	6
Хайгуул	50	23	25	20	15

1.15. ХӨДӨЛГӨӨН ХИЙГДСЭН ТУСГАЙ ЗӨВШӨӨРЛИЙН ТОО, төрлөөр, 2020-2024

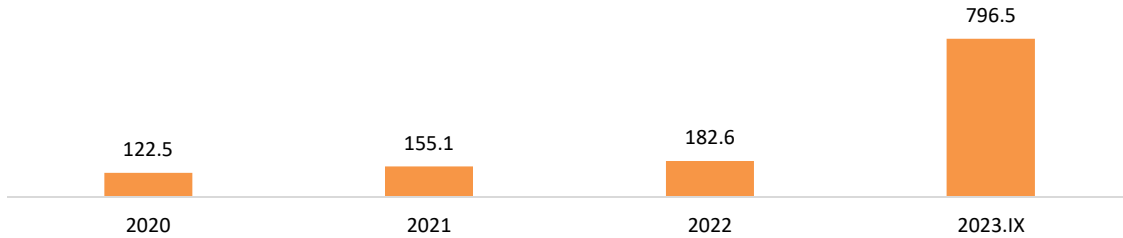
	2020	2021	2022	2023	2024-Х
Шинээр олгосон	90	163	93	238	89
Ашиглалт	55	54	36	25	26
Хайгуул	8	0	7	0	0
Сонгон шалгаруулалт	27	109	50	213	63
Талбай буцаасан	71	26	34	27	21
Ашиглалт	16	4	12	8	6
Хайгуул	55	22	22	19	15
Цуцалсан/хүчингүй	140	75	45	39	38
Ашиглалт	52	30	20	24	13
Хайгуул	88	45	25	15	25
Дуусгавар болсон	133	120	100	27	48
Шилжүүлсэн	83	74	63	92	89
Ашиглалт	35	16	16	18	25
Хайгуул	48	58	47	74	64
Сунгуулсан	68	246	291	94	191
Ашиглалт	0	0	0	14	21
Хайгуул	68	246	291	80	170
Барьцаалсан	27	38	22	21	18
Ашиглалт	27	34	20	18	16
Хайгуул	0	4	2	3	2
Барьцаа чөлөөлсөн	28	16	23	31	27
Ашиглалт	28	16	22	31	23
Хайгуул	0	0	1	0	4
Нөхөн олгосон	17	11	6	11	12
Ашиглалт	11	5	4	7	8
Хайгуул	6	6	2	4	4

Эх сурвалж: Кадастрын хэлтэс, АМГТГ



2 | ГЕОЛОГИЙН СТАТИСТИК МЭДЭЭ

2.1. ХУВИЙН ХӨРӨНГӨӨР ГЕОЛОГИ, ХАЙГУУЛЫН АЖИЛД ЗАРЦУУЛСАН НИЙТ ЗАРДАЛ, тэрбум төгрөг, 2020-2023 (2024.Х.04)



2.2. ХУВИЙН ХӨРӨНГӨӨР ГЕОЛОГИ, ХАЙГУУЛЫН АЖИЛД ЗАРЦУУЛСАН ЗАРДАЛ, сая төгрөг, ажлын төрлөөр, 2022-2023 (2024.Х.04)

	2022		2023.IX	
	Дүн	Хувь	Дүн	Хувь
БҮГД	182,566.7	100.0	796,523.6	100%
Бэлтгэл ажил	3,169.8	1.7%	3,934.2	0%
Талбайн зураглал	2,453.5	1.3%	0.0	0%
Эрлийн маршрут	1,245.5	0.7%	2,189.0	0%
Талбайн сорьцлолт	192.5	0.1%	492.3	0%
Геофизикийн ажил	5,572.0	3.1%	7,771.8	1%
Уулын ажил	3,375.4	1.8%	3,594.8	0%
Өрөмдлөг	120,425.0	66.0%	612,185.8	77%
Сорьцлолт	6,338.1	3.5%	5,882.8	1%
Лабораторийн ажил	10,603.2	5.8%	88,365.8	11%
Тээвэр	3,927.5	2.2%	7,979.4	1%
Топогеодезийн ажил	787.8	0.4%	622.8	0%
Гидрогеологийн судалгаа	1,125.3	0.6%	4,470.2	1%
Геоэкологийн судалгаа	167.1	0.1%	185.4	0%
Археологи, палентологийн судалгаа	218.6	0.1%	393.6	0%
БОНС-ын зардал	1,161.7	0.6%	1,074.6	0%
Сүүрин боловсруулалт	6,469.7	3.5%	18,288.2	2%
Магадлашгүй зардал	87.1	0.0%	136.5	0%
Бусад	15,247.0	8.4%	38,956.4	5%

Эх сурвалж: Ашигт малтмалын хайгуулын хэлтэс, АМГТГ

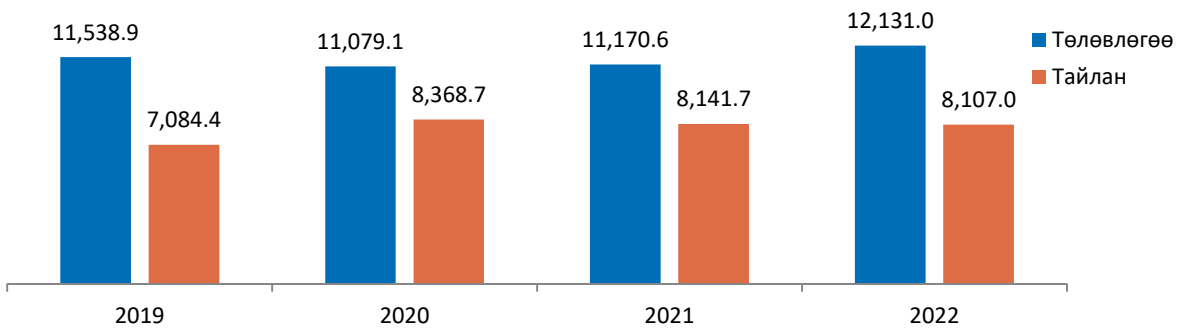


3 | УУЛ УУРХАЙН СТАТИСТИК МЭДЭЭ

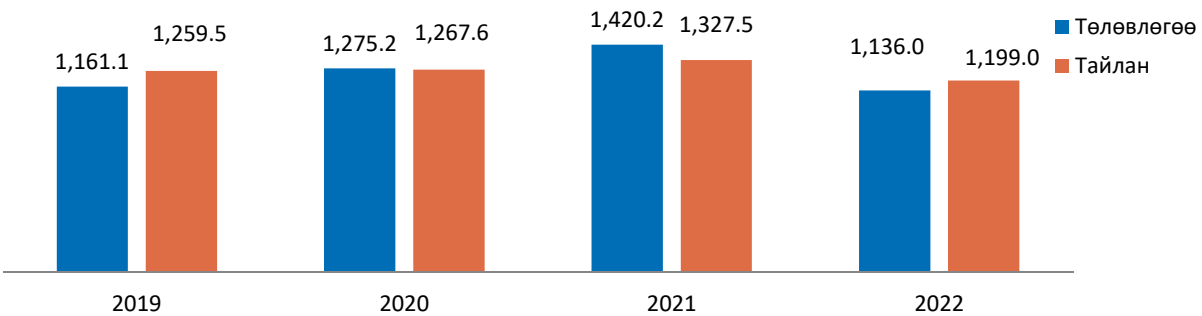
3.1. АШИГТ МАЛТМАЛ АШИГЛАХ ҮЙЛ АЖИЛЛАГААНЫ ТӨЛӨВЛӨГӨӨ, ТАЙЛАНГИЙН АЛБАЖСАН БАЙДАЛ, 2019-2023, (2024.I.22)

	Төлөвлөгөө			Тайлан		
	Ирүүлсэн	Албажсан	Албажсан хувь	Ирүүлсэн	Албажсан	Албажсан хувь
2019	426	340	79.8%	227	206	90.7%
2020	402	287	71.4%	201	172	85.6%
2021	432	325	75.2%	208	195	93.8%
2022	496	449	90.5%	287	198	69.0%
2023	514	421	81.9%	-	-	-

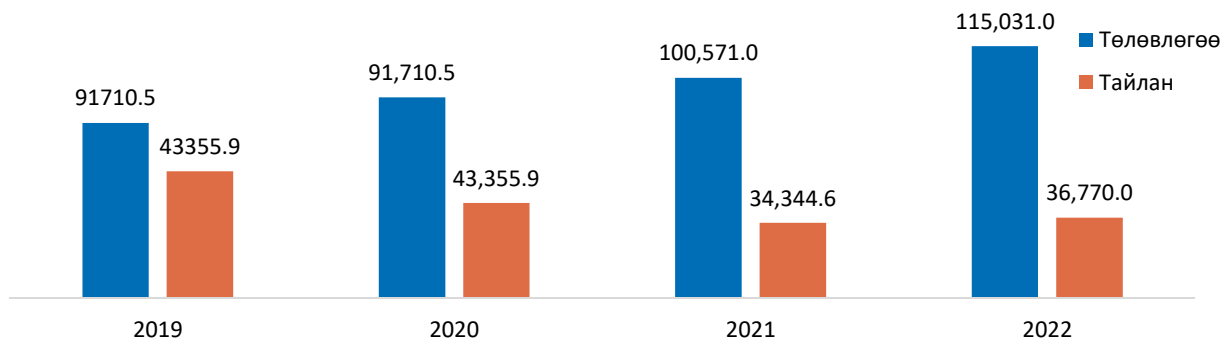
3.2. АЛТ ҮЙЛДВЭРЛЭЛ, үндсэн болон шороон орд, кг, 2019-2022, (2024.I.22)



3.3. ЗЭСИЙН БАЯЖМАЛ ҮЙЛДВЭРЛЭЛ, мянган тонн, 2019-2022, (2024.I.22)



3.4. НҮҮРС ОЛБОРЛОЛТ, мянган тонн, 2019-2022, (2024.I.22)



Эх сурвалж: Уул уурхайн хэлтэс, АМГТГ

3.5. БҮТЭЭГДЭХҮҮН ҮЙЛДВЭРЛЭЛ, ашигт малтмалын төрлөөр, 2021-2022 (2024.1.22)

	Хэмжих нэгж	2021*		2022*	
		Төлөвлөгөө	Тайлан	Төлөвлөгөө	Тайлан
АЛТ (Нийт)	кг	46,146.6	23,283.7	17,069.3	14,049.9
АЛТ (Баяжмалд дагалдан гарч байгаа алтны хэмжээ)	кг	34,975.9	14,812.8	4,938.1	5,943.3
АЛТ (Үндсэн болон шороон ордоос олборлох нийт алтны хэмжээ)	кг	11,170.6	8,470.9	12,131.2	8,106.6
АЛТ (Үндсэн ордоос олборлох алтны хэмжээ)	кг	4,793.5	3,166.6	5,728.0	4,359.9
АЛТ (Шороон ордоос олборлох алтны хэмжээ)	кг	6,377.1	5,304.4	6,403.1	3,746.7
БАРИЛГЫН МАТЕРИАЛ					
Шохой	мян.тн	125.7	50.3	416.1	56.50
Шохойн чулуу	мян.тн	1,360.7	508.4	2,846.5	429.04
Клинкер	мян.тн	26.6	-	-	-
Цемент	мян.тн	1,950.0	1,434.9	1,890.3	-
Эрдэс нунтаг	мян.тн	31.0	47.1	31.0	-
БОЛОР	мян.тн	6.1	-	6.1	-
ГАНТИГ	мян.тн	256.8	-	58.6	-
ГӨЛТГӨНӨ	мян.тн	173.5	111.4	297.8	111.5
ГЯНТБОЛД	тн	1,628.9	-	676.6	82.8
ЗЭСИЙН БАЯЖМАЛ	мян.тн	1,420.2	1,327.5	1,135.8	1,198.6
ЗЭС (КАТОД)	тн	7.8	7.8	7.4	7.8
МАНГАН	мян.тн	208.7	-	208.0	4.6
МОЛИБДЕНИЙ БАЯЖМАЛ	мян.тн	5.0	6.3	5.0	5.9
МӨНГӨ		-	-	-	-
Мөнгөний гүлдмай	кг	9,890.7	2,471.6	10,898.3	2,633
Мөнгөний баяжмал	мян.тн	7.8	3.3	6.9	-
Мөнгөний хүдэр	мян.тн	-	127.3	-	-
Баяжмалд дагалдан гарч байгаа мөнгөний хэ	кг	73,329.3	76,563.4	63,320.7	70,843.11
ТӨМӨР	мян.тн	15,166.9	9,837.9	20,604.3	6,368.02
Төмрийн бүхэллэг баяжмал	мян.тн	5,162.5	4,317.7	9,867.8	5,199.82
Төмрийн нунтаг баяжмал	мян.тн	7,308.4	3,033.6	8,772.4	341.59
Төмрийн бүхэллэг хүдэр	мян.тн	1,002.0	1,781.9	1,806.5	541.78
Төмрийн нунтаг хүдэр	мян.тн	1,694.0	704.8	157.7	284.83
УРАН Шар нунтаг	тн	29.8	11.2	-	-
Шар нунтаг дахь ураны хэмжээ	тн	11.1	4.2	8.3	-
ХАЙЛУУР ЖОНШ	мян.тн	2,200.7	822.2	2,199.9	412.84
Хайлуур жоншны баяжмал ФФ-97	мян.тн	211.5	38.1	210.3	14.99
Хайлуур жоншны баяжмал ФФ-95	мян.тн	91.4	31.1	105.4	12.55
Гравитацийн флюорит МГФ 55-85	мян.тн	-	8.6	128.9	-
Бүхэллэг жонш ФК-92	мян.тн	46.7	6.3	22.5	6.01
Бүхэллэг жонш ФК-85	мян.тн	81.9	260.2	48.4	3.44
Бүхэллэг жонш ФК-80	мян.тн	5.3	7.7	5.0	0.67
Бүхэллэг жонш ФК-75	мян.тн	222.9	30.2	255.2	40.81
Бүхэллэг жонш ФК-65	мян.тн	9.5	33.9	57.2	13.54
Хайлуур жоншны хүдэр ФР	мян.тн	1,531.7	406.1	1,367.2	320.83
ХАР ТУГАЛГА	мян.тн	17.2	20.7	16.6	17.90
ӨНГӨЛГӨӨНИЙ ЧУЛУУ	мян.тн	26.8	555.5	3,756.3	7,825.1
ЦАГААН ТУГАЛГА	тн	78.2	-	91.1	-
ЦАЙР	мян.тн	112.9	112.4	93.5	130.1
ЦЕОЛИТ	мян.тн	-	-	-	-
НҮҮРС ОЛБОРЛОЛТ	мян.тн	100,571.0	34,381.4	115,031.1	36,770.2

Эх сурвалж: Уул уурхайн хэлтэс, АМГТГ.

*-Ашигт малтмал ашиглах үйл ажиллагааны тайлангийн мэдээлэл.



3.6. ЭВДРЭЛД ОРСОН БОЛОН НӨХӨН СЭРГЭЭСЭН ТАЛБАЙ, 2019-2022 (2024.1.22)*

	Хэмжих нэгж	2019	2020	2021	2022*
Уулын ажилд хамрагдсан талбай	га	7,078.9	8,434.6	3154.9	13290.3
Техникийн нөхөн сэргээлт хийсэн талбай	га	1,927.6	2,069.6	753.7	972.4
Үүнээс: Гадаад овоолго	га	1,198.2	1,548.0	251.8	239.6
Дотоод овоолго	га	729.8	521.7	502.0	732.8
Биологийн нөхөн сэргээлт хийсэн талбай	га	704.8	623.6	596.3	554.7
Дүйцүүлэн хамгаалах нөхөн сэргээлтийн талбай	га	19,144.3	236.6	124,231.8	47,108.6
Уурхайг тохижуулах, тосгон орчим хийгдсэн нөхөн сэргээлтийн талбай	га	57.1	50.5	49.1	1
Нөхөн сэргээлтэнд зарцуулсан зардал	тэрбум.төг	28.7	21.3	38.1	26.9
Байгаль орчныг хамгаалах зардал	тэрбум.төг	15.8	16.8	8.8	4.4

3.7. УУЛЫН АЖИЛД ХАМРАГДСАН БОЛОН НӨХӨН СЭРГЭЭСЭН ТАЛБАЙ, аймгаар, 2022 (2024.1.22)*

	Ашиглалтын тусгай зөвшөөрөл, баяжуулах үйлдвэрийн тоо	Уулын ажилд хамрагдсан талбай		Техникийн нөхөн сэргээлт хийсэн талбай		Биологийн нөхөн сэргээлт хийсэн талбай	
		Га	Хувь	Га	Хувь	Га	Хувь
БҮГД	213	13,290.3	100%	972.4	100%	554.7	100%
Архангай	2	73.0	0.5%	13.4	1.4%	8.0	1.4%
Баян-Өлгий	1	4.0	0.0%	0.0	0.0%	0.0	0.0%
Баянхонгор	12	220.3	1.7%	26.1	2.7%	18.2	3.3%
Булган	13	1,943.7	14.6%	125.2	12.9%	95.7	17.3%
Говь-Алтай	3	112.8	0.8%	0.0	0.0%	0.0	0.0%
Говьсүмбэр	1	210.6	1.6%	4.5	0.5%	9.0	1.6%
Дархан -Уул	7	242.6	1.8%	66.4	6.8%	6.0	1.1%
Дорноговь	27	1,018.0	7.7%	23.8	2.4%	2.6	0.5%
Дорнод	9	318.4	2.4%	19.9	2.0%	6.6	1.2%
Дундговь	13	189.4	1.4%	4.9	0.5%	3.3	0.6%
Завхан	2	210.7	1.6%	17.7	1.8%	11.3	2.0%
Орхон	2	1,426.6	10.7%	5.0	0.5%	0.5	0.1%
Өвөрхангай	3	36.1	0.3%	5.6	0.6%	3.9	0.7%
Өмнөговь	26	2,690.8	20.2%	294.0	30.2%	98.7	17.8%
Сүхбаатар	14	269.8	2.0%	13.8	1.4%	21.1	3.8%
Сэлэнгэ	14	1,485.5	11.2%	47.1	4.8%	67.3	12.1%
Төв	36	1,754.1	13.2%	266.9	27.4%	192.2	34.7%
Увс	6	54.3	0.4%	3.4	0.3%	2.5	0.5%
Улаанбаатар	2	413.1	3.1%	31.1	3.2%	0.0	0.0%
Ховд	3	351.7	2.6%	0.0	0.0%	1.1	0.2%
Хөвсгөл	2	1.3	0.0%	0.5	0.1%	0.2	0.0%
Хэнтий	15	263.5	2.0%	3.1	0.3%	6.5	1.2%

*-Ашигт малтмал ашиглах үйл ажиллагааны тайлангийн мэдээлэл.

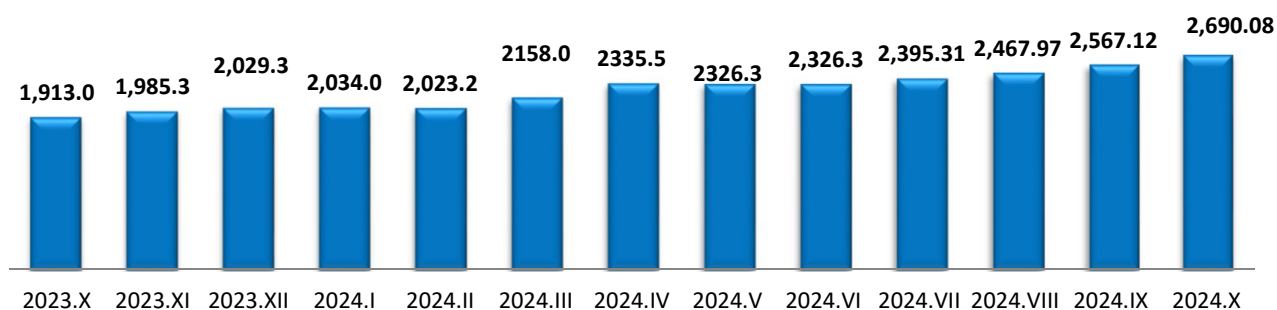
Эх сурвалж: Уул уурхайн хэлтэс, АМГТГ.



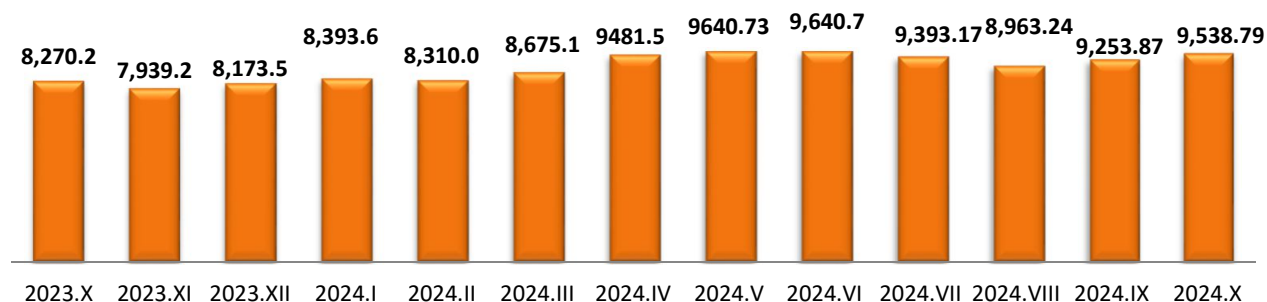
3.8. АШИГТ МАЛТМАЛЫН ДЭЛХИЙН ЗАХ ЗЭЭЛИЙН ДУНДАЖ ҮНЭ, төрлөөр, 2023-2024

	Хэмжих нэгж	2023	2024.IX	2024.X	$\frac{2024.X}{2023}$	$\frac{2024.X}{2024.IX}$
Алт	ам.долл/унци	2,029.3	2,567.1	2,690.1	132.6%	104.8%
Мөнгө	ам.долл/унци	24.0	30.0	32.4	135.1%	108.0%
Зэс	ам.долл/тн	8,393.6	9,253.9	9,538.8	113.6%	103.1%
Цайр	ам.долл/тн	2,501.3	2,840.3	3,102.5	124.0%	109.2%
Хар тугалга	ам.долл/тн	2,035.8	2,006.7	2,035.2	100.0%	101.4%
Цагаан тугалга	ам.долл/тн	24,592.0	31,625.1	32,201.6	130.9%	101.8%
Молибдени	ам.долл/тн	40,337.6	47,532.7	48,252.4	119.6%	101.5%
Манган, 36%	ам.долл/тн	152.1	164.0	156.5	102.9%	95.5%
Гянтболд, 99%	ам.долл/тн	39,014.3	46,473.7	46,973.7	120.4%	101.1%
Гянтболд, 65%	ам.долл/тн	16,974.9	19,518.5	19,821.9	116.8%	101.6%
Төмөр, 56% хүдэр	ам.долл/тн	104.4	64.4	74.6	71.5%	115.8%
Төмөр, 60% баяжмал	ам.долл/тн	119.4	79.9	90.9	76.2%	113.8%
Жонш, баяжмал ФФ-97	ам.долл/тн	415.0	472.5	472.5	113.9%	100.0%
Жонш, хүдэр ФК-85	ам.долл/тн	365.0	372.5	372.5	102.1%	100.0%
Уран	ам.долл/кг	200.6	180.8	177.5	88.5%	98.2%

3.9. АЛТНЫ ДЭЛХИЙН ЗАХ ЗЭЭЛИЙН ДУНДАЖ ҮНЭ, ам.доллар/унци, сүүлийн 12 сараар

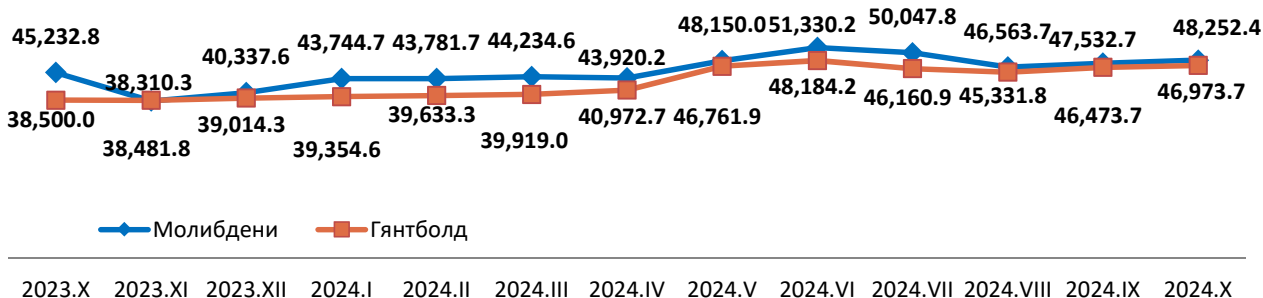


3.10. ЗЭСИЙН ДЭЛХИЙН ЗАХ ЗЭЭЛИЙН ДУНДАЖ ҮНЭ, ам.доллар/тонн, сүүлийн 12 сараар

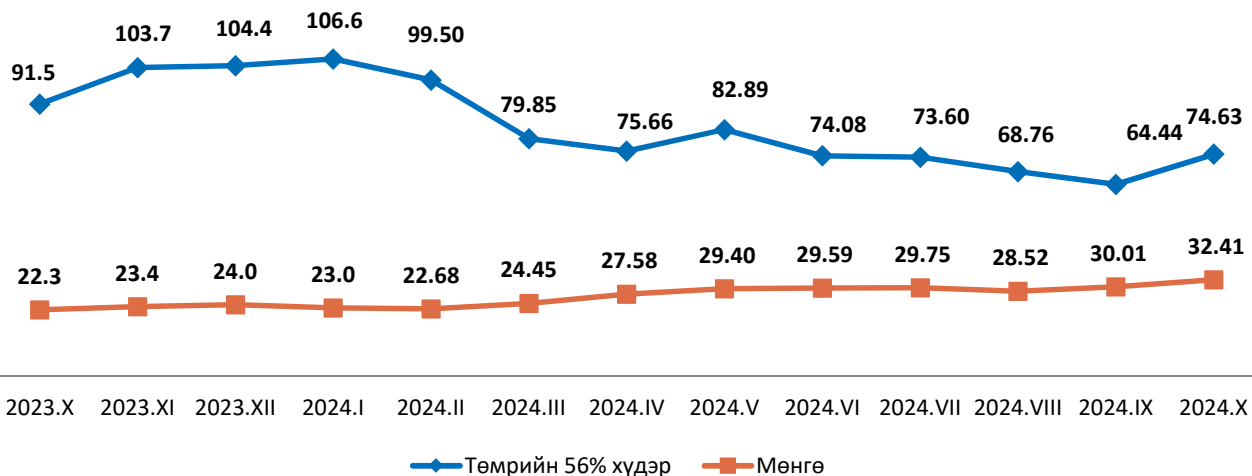




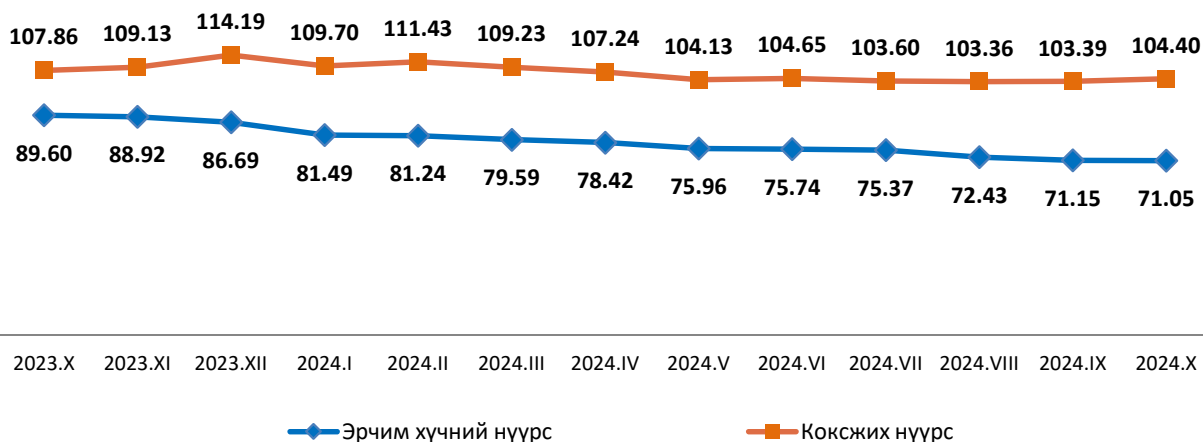
3.11. МОЛИБДЕНИ, ГЯНТБОЛДЫН ДЭЛХИЙН ЗАХ ЗЭЭЛИЙН ДУНДАЖ ҮНЭ, ам.доллар/тонн, сүүлийн 12 сараар



3.12. ТӨМРИЙН ХҮДЭР, МӨНГӨНИЙ ДЭЛХИЙН ЗАХ ЗЭЭЛИЙН ДУНДАЖ ҮНЭ, ам.доллар/тонн, ам.доллар/унци, сүүлийн 12 сараар



3.13. НҮҮРСНИЙ ДЭЛХИЙН ЗАХ ЗЭЭЛИЙН ДУНДАЖ ҮНЭ, ам.доллар/тонн, сүүлийн 12 сараар



Эх сурвалж: www.kitco.com, www.westmetall.com, www.lme.com, www.asianmetal.com, www.lndmin.com, www.umetal.com, www.sxcoal.com



3.14. МОНГОЛ УЛСЫН УУЛ УУРХАЙН САЛБАРТ ҮЙЛ АЖИЛЛАГАА ЯВУУЛЖ БУЙ ОЛОН УЛСЫН ХӨРӨНГИЙН БИРЖИД БҮРТГЭЛТЭЙ КОМПАНИУДЫН ХУВЬЦААНЫ ХАНШ, компаниар, 2022-2024

	Бирж	Тэмдэглэгээ	Мөнгөний нэгж	Хувьцааны дундаж үнэ						Зах зээлийн үнэлгээ /2024.XI.07/
				2022	2023	2024.IX	2024.X	2023 2022	2024.X 2024.IX	
Peabody Energy Corporation	NYSE	BTU	USD	22.87	23.80	23.09	25.57	104.1%	110.7%	3.66B
Rio Tinto plc	LSE	RIO.L	GBp	5,308.8	5338.8	5079.0	5,093.5	100.6%	100.3%	84.47B
Mongolia Energy Corporation Limited	HKG	0276.HK	HKD	1.18	0.74	0.66	0.76	62.7%	115.7%	137.33M
Mongolian Mining Corporation	HKG	0975.HK	HKD	2.2	3.18	8.00	9.02	144.5%	112.8%	9.74B
South Gobi Resources Ltd.	HKG	1878.HK	HKD	1.23	1.00	2.52	2.95	81.3%	117.3%	907.82M
Centerra Gold Inc.	TOR	CG.TO	CAD	8.89	8.06	9.70	9.94	90.7%	102.5%	1.9B
Erdene Resource Development Corporation	TOR	ERD.TO	CAD	0.35	0.35	0.45	0.70	100.0%	155.6%	216.15M
Entrée Resources Ltd.	TOR	ETG.TO	CAD	0.93	1.28	1.63	2.16	137.6%	132.5%	439.27M
Silver Elephant Mining Corp.	TOR	ELEF.TO	CAD	0.91	0.38	0.70	0.64	41.8%	91.4%	21.26M
Steppe Gold Ltd	TOR	STGO.TO	CAD	1.2	0.89	0.78	0.81	74.2%	103.8%	197.21M
Kincora Copper Limited	VAN	KCC.V	CAD	0.08	0.05	0.05	0.050	62.5%	100.0%	9.89M
Altan Rio Minerals Limited	VAN	AMO.V	CAD	0.09	0.07			77.8%	-	
Xanadu Mines Limited	ASX	XAM.AX	AUD	0.03	0.06	0.56	0.07	200.0%	12.5%	89.23M
Aspire Mining Limited	ASX	AKM.AX	AUD	0.09	0.07	0.31	0.30	77.8%	98.4%	157.37M
Haranga Resources Limited	ASX	HAR.AX	AUD	0.18	0.15	0.05	0.050	83.3%	98.0%	4.83M
Tian Poh Resources Limited	ASX	TPO.AX	AUD	0.04	-			-	-	
TerraCom Limited	ASX	TER.AX	AUD	0.69	0.54	0.17	0.200	78.3%	121.2%	176.21M
Viking Mines Limited	ASX	VKA.AX	AUD	0.01	0.01	0.01	0.010	100.0%	100.0%	12.75M
Banpu Public Company Limited	SET	BANPU.BK	THB	12.41	9.17	5.92	6.550	73.9%	110.6%	59.61B
Petro Matad Limited	LSE	MATD.L	GBp	3.03	4.00	2.45	2.390	132.0%	97.6%	35.61M
Wolf Petroleum Limited	ASX	WOF.AX	AUD	-	-			-	-	
Elixir Energy Limited	ASX	EXR.AX	AUD	0.16	0.10	0.15	0.090	62.5%	60.0%	67.02M
Aranjin Resources Limited	TSXV	ARJN.V	CAD	0.03	0.02	0.21	0.200	66.7%	95.2%	2.21M
Ion Energy Limited	TSXV	ION.V	CAD	0.27	0.22	0.05	0.060	81.5%	120.0%	3.60M
TMK Energy Limited	ASX	TMK.AX	AUD	0.02	0.01	0.00	0.002	50.0%	76.7%	22.77M
Jade Gas Holdings Limited						0.38	0.040			63.07M
Asian Battery Metals PLC	ASX	JGH.AX	AUD	0.06	0.04	0.02	0.046	66.7%	230.0%	53.51M

Эх сурвалж: www.nyse.com, www.londonstockexchange.com, www.hkex.com.hk, www.tmx.com, www.tsx.com,



3.15. МОНГОЛ УЛСЫН УУЛ УУРХАЙН САЛБАРТ ҮЙЛ АЖИЛЛАГАА ЯВУУЛЖ БУЙ МОНГОЛЫН ХӨРӨНГИЙН БИРЖИД БҮРТГЭЛТЭЙ КОМПАНИУДЫН ХУВЬЦААНЫ ХАНШ, *компаниар, 2022-2024*

	Тэмдэг- лэгээ	Хувьцааны дундаж үнэ					
		2022	2023	2024.IX	2024.X	<u>2023</u> 2022	<u>2024.X</u> 2024.IX
Тавантолгой	TTL	7,513.1	11832.53	33780.0	33267.6	157.5%	98.5%
Багануур	BAN	963.9	898.05	1150	1414	93.2%	123.0%
Шивээ-Овоо	SHV	1,606.9	1493.88	2285.0	2461.1	93.0%	107.7%
Адуунчулуун	ADL	809.5	713.24	569	536.34	88.1%	94.3%
Шарын гол	SHG	674.4	597.15	1450	1508.33	88.5%	104.0%
Эрдэнэ Ресурс Девелопмент Корпорэйшн	ERDN	820.2	883.19	1340	1769.95	107.7%	132.1%
Могойн гол	BDL	9,092.7	14617.72	15800	15666.67	160.8%	99.2%
Баянтээг	BTG	22,125.0	21290	-	-	96.2%	-
Бэрх-Уул	BEU	1,161.2	1611.23	1799	-	138.8%	-
Хар тарвагтай	TVT	3,919.5	4705.71	-	6085.0	120.1%	-
Талын гал	TAL	-	-	-	-	-	-
Монгол Базальт	MBW	207.1	203.99	185	183.58	98.5%	99.2%
Монгол Керамик	KEK	5,044.4	1594.5	8800	10496.67	31.6%	119.3%
Силикат	SIL	30.8	22.7	30.82	-	73.7%	-
Сонсголон бармат	SSG	1,299.2	1466.2	-	-	112.9%	-
Ремикон	RMC	23.5	33.76	60	61.06	143.7%	-
Ариг гал	EER	2,794.5	3113.82	3674	3367.5	111.4%	91.7%
Эрчим Баян-Өлгий	BOE	2,750.5	3812.5	-	-	138.6%	-
Хөх ган	HGN	54.0	60.93	62	60.4	112.9%	97.4%
Нако түлш	NKT	-	22.42	75.34	96.79	-	128.5%

Эх сурвалж: www.mse.mn



3.16. НҮҮРСНИЙ ОЛБОРЛОЛТ, БОРЛУУЛАЛТ, ЭКСПОРТ, мянган тонноор, 2022-2024



3.17. НҮҮРСНИЙ ОЛБОРЛОЛТ, БОРЛУУЛАЛТ, ЭКСПОРТ, мянган тонн, сараар, 2023-2024

	Олборлолт	Борлуулалт	Экспорт
2023	83,234.8	79,397.7	66,269.7
2023.I	5,579.1	5,759.1	4,282.4
2023.II	4,777.0	5,453.8	4,204.4
2023.III	6,592.1	6,653.2	5,430.4
2023.IV	5,791.2	5,569.0	4,611.0
2023.V	5,947.7	4,894.6	4,152.0
2023.VI	6,195.1	4,779.4	4,113.8
2023.VII	5,720.8	5,827.8	5,098.1
2023.VIII	7,908.8	7,525.0	6,744.3
2023.IX	8,530.5	7,706.1	6,882.5
2023.X	9,090.2	8,022.1	6,712.3
2023.XI	8,650.3	8,835.2	7,371.2
2023.XII	8,452.0	8,372.4	6,667.3
2024	86,579.7	72,761.1	62,494.9
2024.I	7,072.2	6,749.0	5,385.6
2024.II	7,004.3	5,714.7	4,468.2
2024.III	8,337.3	7,247.0	6,003.1
2024.IV	9,171.70	7,512.00	6,470.40
2024.V	9,148.10	7,542.40	6,649.80
2024.VI	8,883.10	7,814.40	7,010.10
2024.VII	8,629.90	7,514.00	6,892.70
2024.VIII	8,701.40	7,554.70	6,710.90
2024.IX	9,363.00	7,068.60	6,075.40
2024.X	10,268.70	8,044.30	6,828.70
2024.X 2023.X	113.0%	100.3%	101.7%
2024.X 2024.IX	109.7%	113.8%	112.4%

Эх сурвалж: Уул уурхайн хэлтэс, АМГТГ

3.18. ЭКСПОРТЫН НҮҮРСНИЙ ЧАНАРЫН ДУНДАЖ ҮЗҮҮЛЭЛТ, 2022.XII

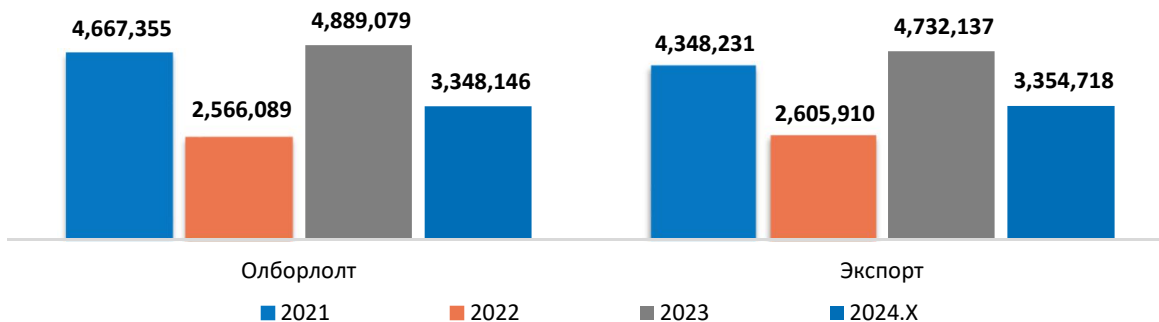
НҮҮРСНИЙ ТӨРӨЛ	АНГИЛАЛ	ХИЛИЙН БООМТ	ОРДЫН НЭР	ЧАНАРЫН ҮЗҮҮЛЭЛТ					
				GI	V ^{daf} %	A ^d %	S _t ^d %	W ^t %	Q ^{ar} kcal/kg
Антрацит	Түүхий антрацит								
	Антрацит	Ханги	Их говь энерги	-	-	-	-	-	-
Чулуун нүүрс	Түүхий нүүрс								
	Коксжих	Ханги	Эрдэнэс таван толгой	87.6	27.6	16.8	1.0	2.6	6815
		Гашуун сухайт	Эрдэнэс таван толгой	85.3	28.1	17.6	1.0	2.1	6519
			Таван толгой	-	-	-	-	-	-
	Сул коксжих	Ханги	Дадын хар толгой	-	-	-	-	-	-
		Гашуун сухайт	Тавантолгой	-	-	-	-	-	-
		Замын үүд	Могойн гол	-	-	-	-	-	-
		Шивээ хүрэн	Баруун ноён	-	-	-	-	-	-
	Хүрэн шанд		-	-	-	-	-	-	
	Коксжих чанаргүй	Ханги		-	-	-	-	-	-
		Гашуун сухайт	Эрдэнэс таван толгой	0.0	30.7	20.9	0.7	7.1	5564
		Шивээ хүрэн	Хүрэн шанд	-	-	-	-	-	-
			Баруун ноён	-	-	-	-	-	-
	Мак	-	-	-	-	-	-	-	
	Баяжуулсан нүүрс								
	Коксжих	Гашуун сухайт	Ухаа худаг	-	-	-	-	-	-
		Ханги	Айл баян	-	-	-	-	-	-
		Ярант	Тефис майнинг /Хеет/	-	-	-	-	-	-
	Мо эн ко		-	-	-	-	-	-	
	Сул коксжих	Гашуун сухайт	Баруун наран	-	-	-	-	-	-
Шивээ хүрэн			-	-	-	-	-	-	
Кокс хагас, кокс	Гашуун сухайт	Тавантолгой транс	-	-	-	-	-	-	
Бусад	Замын үүд	Далан	-	-	-	-	-	-	
		Френд шип	-	-	-	-	-	-	
		Ачир /Алагтогоо/	-	-	-	-	-	-	
		Алагтогоо	-	-	-	-	-	-	
		Гантиг хаус	-	-	-	-	-	-	
		Говийн шандаст хүлэг	-	-	-	-	-	-	
		Хеет / Хуучин анд /	-	-	-	-	-	-	
		Зэлтэр	-	-	-	-	-	-	
		Цэцэнс майнинг	-	-	-	-	-	-	
		Хеет / Биг могул /	-	-	-	-	-	-	
		Шарын гол	-	-	-	-	-	-	
	Бичигт	Эрдэнийн олз	-	-	-	-	-	-	
	Хүрэн нүүрс	Замын үүд	Цайдам нуур	-	-	-	-	-	-
Ховил			-	-	-	-	-	-	
Андын илч			-	-	-	-	-	-	
Билэгт баялаг			-	-	-	-	-	-	
Бичигт		Олгой булаг	-	-	-	-	-	-	
		Хеет буман олз	-	-	-	-	-	-	
		Бадмаараг хаш	-	-	-	-	-	-	
Эрдэнийн босго	-	-	-	-	-	-			

Эх сурвалж: Уул уурхай, газрын тосны төв лаборатори, АМГТГ



4 | ГАЗРЫН ТОСНЫ СТАТИСТИК МЭДЭЭ

4.1. ГАЗРЫН ТОСНЫ ОЛБОРЛОЛТ, ЭКСПОРТ, баррелиар, 2020-2024



4.2. ГАЗРЫН ТОСНЫ ОЛБОРЛОЛТ, ЭКСПОРТ, баррель, сараар, 2022-2024

	Олборлолт		Экспорт	
	Баррель	Хувь	Баррель	Хувь
2023	4,889,079	100.0%	4,732,137	100.0%
2023.I	430,818	8.81%	393,310	8.3%
2023.II	372,459	7.62%	368,363	7.8%
2023.III	402,959	8.24%	418,535	8.8%
2023.IV	404,405	8.27%	394,184	8.3%
2023.V	427,315	8.7%	415,226	8.8%
2023.VI	415,056	8.5%	395,403	8.4%
2023.VII	422,488	8.6%	402,896	8.5%
2023.VIII	421,268	8.6%	384,390	8.1%
2023.IX	409,946	8.4%	385,602	8.1%
2023.X	411,238	8.4%	437,777	9.3%
2023.XI	382,824	7.8%	359,696	7.6%
2023.XII	388,303	7.9%	376,755	8.0%
2024	3,348,146	100.0%	3,354,718	100.0%
2024.I	367,322	11.0%	383,259	11.4%
2024.II	341,269	10.2%	320,211	9.5%
2024.III	319,557	9.5%	315,296	9.4%
2024.IV	353,497	10.6%	354,380	10.6%
2024.V	333,425	10.0%	341,655	10.2%
2024.VI	278,922	8.3%	294,110	8.8%
2024.VII	337,317	10.1%	315,416	9.4%
2024.VIII	350,264	10.5%	358,505	10.7%
2024.IX	331,236	9.9%	336,406	10.0%
2024.X	335,337	10.0%	335,480	10.0%
2024.X	81.5%	119.1%	76.6%	108.1%
2024.X	101.2%	101.2%	99.7%	99.7%
2024.IX				

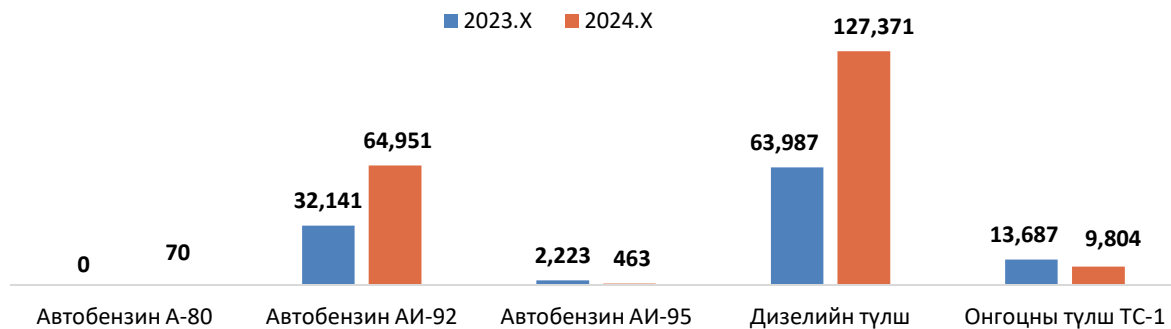
Эх сурвалж: Газрын тосны ашиглалтын хэлтэс, АМГТГ



4.3. ГАЗРЫН ТОСНЫ БҮТЭЭГДЭХҮҮНИЙ ИМПОРТ, тонн, төрөл, сараар, 2023-2024

	БҮГД	Автобензин А-80	Автобензин АИ-92	Автобензин АИ-95	Дизелийн түлш	Онгоцны түлш ТС-1	Шингэрүүлсэн шатдаг	Бусад
2023	2,417,484	21,564	686,533	21,093	1,342,574	96,671	42,264	206,785
2023.I	168,935	2,351	29,391	2,104	122,435	6,065	3,038	3,551
2023.II	153,583	1,440	61,738	1,463	71,540	9,242	4,172	3,988
2023.III	179,102	2,474	54,079	2,012	96,881	8,117	3,302	12,237
2023.IV	192,367	1,032	57,674	486	104,563	5,020	2,959	20,633
2023.V	233,854	1,695	59,760	1,265	136,356	10,634	6,152	17,992
2023.VI	218,606	2,751	65,375	1,607	114,638	8,377	2,784	23,074
2023.VII	262,698	2,795	74,997	2,004	139,103	5,667	4,541	33,591
2023.VIII	272,540	4,582	76,182	1,754	152,867	5,251	3,210	28,694
2023.IX	158,754	1,452	48,141	606	82,779	6,838	3,144	15,793
2023.X	147,865	0	32,141	2,223	63,987	13,687	1,455	34,372
2023.XI	201,024	0	64,074	3,090	111,213	10,813	4,417	7,418
2023.XII	228,157	992	62,980	2,479	146,212	6,961	3,091	5,441
2024	2,297,510	4,843	683,730	15,456	1,335,898	78,858	39,201	139,524
2024.I	231,404	1,740	78,421	2,492	129,542	8,552	3,022	7,635
2024.II	171,587	0	61,289	1,404	92,109	6,326	4,761	5,698
2024.III	240,548	308	69,149	1,744	148,622	8,136	4,785	7,804
2024.IV	228,537	128	67,436	1,194	140,012	6,567	2,942	10,258
2024.V	243,046	164	70,900	4,487	140,677	9,649	2,790	14,379
2024.VI	209,033	1,095	64,114	1,240	118,720	10,590	2,454	10,820
2024.VII	251,174	58.4	71,929.2	318.7	146,949.3	10,015.4	5,090.7	16,812.7
2024.VIII	252,918	417.9	69,273.3	1,540.8	149,756.6	6,265.4	3,483.0	22,181.1
2024.IX	242,019	860.9	66,267.8	572.3	142,138.4	2,953.8	4,750.2	24,475.2
2024.X	227,244	70.4	64,950.9	462.9	127,371.3	9,803.6	5,123.7	19,461.2
2024.X / 2024.IX	93.9%	8.2%	98.0%	80.9%	89.6%	331.9%	107.9%	79.5%
2024.X / 2023.X	153.7%	-	202.1%	20.8%	199.1%	71.6%	352.1%	56.6%

4.4. ГАЗРЫН ТОСНЫ БҮТЭЭГДЭХҮҮНИЙ ҮЛДЭГДЭЛ НӨӨЦ, тонн, төрлөөр, 2023.VII, 2024.VII



Эх сурвалж: Газрын тосны бүтээгдэхүүний хэлтэс, АМГТГ



4.5. ДЭЛХИЙН ТОМООХОН БИРЖИД БОРЛОГДОЖ БУЙ ГАЗРЫН ТОСНЫ ДУНДАЖ ҮНЭ,
ам.доллар/баррель, 2023-2024

	Нью-Йорк / WTI		Лондон / BRENT	
	Үнэ	Өөрчлөлт (өмнөх 7 хоногтой харьцуулсан)	Үнэ	Өөрчлөлт (өмнөх 7 хоногтой харьцуулсан)
2024/01/09	70.76	↓ -2.63%	76.24	↓ -2.61%
2024/01/16	72.82	↑ 2.91%	78.64	↑ 3.15%
2024/01/23	74.62	↑ 2.47%	79.88	↑ 1.58%
2024/01/30	77.18	↑ 3.43%	82.21	↑ 2.92%
2024/02/06	72.67	↓ -5.84%	77.93	↓ -5.21%
2024/02/13	76.97	↑ 5.92%	82.07	↑ 5.31%
2024/02/20	78.10	↑ 1.47%	83.35	↑ 1.56%
2024/02/26	76.24	↓ -2.38%	80.56	↓ -3.35%
2024/03/05	78.68	↑ 1.34%	82.81	↑ 1.32%
2024/03/11	77.52	↓ -1.47%	81.61	↓ -1.45%
2024/03/18	80.58	↑ 3.95%	85.26	↑ 4.47%
2024/03/25	81.10	↑ 0.65%	85.25	↓ -0.01%
2024/04/01	83.11	↑ 2.48%	86.89	↑ 1.92%
2024/04/08	85.28	↑ 2.61%	89.47	↑ 2.97%
2024/04/15	85.66	↑ 0.45%	90.55	↑ 1.21%
2024/04/22	81.85	↓ -4.45%	86.89	↓ -4.04%
2024/04/29	83.29	↑ 1.76%	87.60	↑ 0.82%
2024/05/06	78.11	↓ -6.22%	82.94	↓ -5.32%
2024/05/13	78.13	↑ 0.03%	82.50	↓ -0.53%
2024/05/21	79.22	↑ 1.40%	83.66	↑ 1.41%
2024/05/28	78.77	↓ -0.57%	83.18	↓ -0.57%
2024/06/04	74.02	↓ -6.03%	78.13	↓ -6.07%
2024/06/11	78.11	↑ 5.53%	81.95	↑ 4.89%
2024/06/18	79.79	↑ 2.15%	84.34	↑ 2.92%
2024/06/25	81.73	↑ 2.43%	85.22	↑ 1.04%
2024/07/02	83.49	↑ 2.15%	86.73	↑ 1.77%
2024/07/09	82.10	↑ 10.92%	85.53	↑ 9.47%
2024/07/16	80.63	↓ -1.79%	84.64	↓ -1.04%
2024/07/23	78.28	↓ -2.91%	82.28	↓ -2.79%
2024/07/30	75.59	↓ -3.44%	78.81	↓ -4.22%
2024/08/06	74.39	↓ -1.59%	77.65	↓ -1.47%
2024/08/13	79.53	↑ 6.91%	81.80	↑ 5.34%
2024/08/20	73.55	↓ -7.52%	77.52	↓ -5.23%
2024/08/27	77.08	↑ 4.80%	80.06	↑ 3.28%
2024/09/03	74.03	↓ -3.96%	77.31	↓ -3.43%
2024/09/10	68.80	↓ -7.06%	71.98	↓ -6.89%
2024/09/17	69.23	↑ 0.63%	72.89	↑ 1.26%
2024/09/24	70.73	↑ 2.17%	73.54	↑ 0.89%
2024/10/01	68.28	↓ -3.46%	71.80	↓ -2.37%
2024/10/08	77.00	↑ 12.77%	80.77	↑ 12.49%
2024/10/15	71.68	↓ -6.91%	75.25	↓ -6.83%
2024/10/22	69.75	↓ -2.69%	73.94	↓ -1.74%
2024/10/29	67.69	↓ -2.95%	71.31	↓ -3.56%



4.6. ГАЗРЫН ТОСНЫ БҮТЭЭГДЭХҮҮНИЙ ЖИЖИГЛЭН БОРЛУУЛАЛТЫН ДУНДАЖ ҮНЭ, төгрөг/литр, төрөл, аймгаар, 2023.XI.05, 2024.X.29

	Автобензин А-80			Автобензин АИ-92			Автобензин АИ-95			Дизелийн түлш		
	2023. XI.05	2024. X.29	2024.X.29 2023.XI.05	2023. XI.05	2024. X.29	2024.X.29 2023.XI.05	2023. XI.05	2024. X.29	2024.X.29 2023.XI.05	2023. XI.05	2024. X.29	2024.X.29 2023.XI.05
УЛСЫН ДУНДАЖ	2,533	2,533	100.0%	2,556	2,557	100.1%	3,828	4,039	105.5%	3,798	3,292	86.7%
Улаанбаатар	2,370	2,370	100.0%	2,390	2,390	100.0%	3,710	3,910	105.4%	3,690	3,140	85.1%
Баруун бүс	2,802	2,802	100.0%	2,838	2,838	100.0%	3,944	4,200	106.5%	3,874	3,544	91.5%
Баян-Өлгий	2,680	2,680	100.0%	2,800	2,800	100.0%	3,800	4,250	111.8%	3,790	3,440	90.8%
Говь-Алтай	2,780	2,780	100.0%	2,800	2,800	100.0%	3,950	4,150	105.1%	3,940	3,590	91.1%
Завхан	2,870	2,870	100.0%	2,890	2,890	100.0%	3,990	4,200	105.3%	3,940	3,590	91.1%
Увс	2,880	2,880	100.0%	2,900	2,900	100.0%	3,990	4,200	105.3%	3,860	3,610	93.5%
Ховд	2,800	2,800	100.0%	2,800	2,800	100.0%	3,990	4,200	105.3%	3,840	3,490	90.9%
Хангайн бүс	2,492	2,492	100.0%	2,512	2,517	100.2%	3,847	4,053	105.4%	3,820	3,270	85.6%
Архангай	2,480	2,480	100.0%	2,500	2,500	100.0%	3,840	4,040	105.2%	3,810	3,260	85.6%
Баянхонгор	2,510	2,510	100.0%	2,530	2,530	100.0%	3,850	4,050	105.2%	3,940	3,390	86.0%
Булган	2,470	2,470	100.0%	2,490	2,520	101.2%	3,840	4,080	106.3%	3,750	3,200	85.3%
Өвөрхангай	2,450	2,450	100.0%	2,470	2,470	100.0%	3,830	4,030	105.2%	3,860	3,310	85.8%
Орхон	2,470	2,470	100.0%	2,490	2,490	100.0%	3,840	4,040	105.2%	3,750	3,200	85.3%
Хөвсгөл	2,570	2,570	100.0%	2,590	2,590	100.0%	3,880	4,080	105.2%	3,810	3,260	85.6%
Төвийн бүс	2,487	2,487	100.0%	2,499	2,499	100.0%	3,810	4,010	105.2%	3,781	3,231	85.5%
Төв	2,470	2,470	100.0%	2,440	2,440	100.0%	3,780	3,980	105.3%	3,740	3,190	85.3%
Дархан-Уул	2,450	2,450	100.0%	2,470	2,470	100.0%	3,820	4,020	105.2%	3,750	3,200	85.3%
Сэлэнгэ	2,480	2,480	100.0%	2,500	2,500	100.0%	3,830	4,030	105.2%	3,750	3,230	86.1%
Говьсүмбэр	2,460	2,460	100.0%	2,480	2,480	100.0%	3,810	4,010	105.2%	3,780	3,200	84.7%
Дундговь	2,510	2,510	100.0%	2,530	2,530	100.0%	3,810	4,010	105.2%	3,800	3,250	85.5%
Дорноговь	2,510	2,510	100.0%	2,520	2,520	100.0%	3,830	4,030	105.2%	3,820	3,270	85.6%
Өмнөговь	2,530	2,530	100.0%	2,550	2,550	100.0%	3,790	3,990	105.3%	3,830	3,280	85.6%
Зүүн бүс	2,513	2,517	100.1%	2,540	2,540	100.0%	3,830	4,030	105.2%	3,827	3,277	85.6%
Дорнод	2,510	2,510	100.0%	2,530	2,530	100.0%	3,830	4,030	105.2%	3,780	3,230	85.4%
Сүхбаатар	2,530	2,530	100.0%	2,570	2,570	100.0%	3,870	4,070	105.2%	3,900	3,350	85.9%
Хэнтий	2,500	2,500	100.0%	2,520	2,520	100.0%	3,790	3,990	105.3%	3,800	3,250	85.5%

Эх сурвалж: Газрын тосны бүтээгдэхүүний хэлтэс, АМГТГ



4.7. ГАЗРЫН ТОСНЫ БҮТЭЭГДЭХҮҮНИЙ ЖИЖИГЛЭН БОРЛУУЛАЛТЫН УЛСЫН ДУНДАЖ ҮНЭ,
төгрөг/литр, төрөл, сар бүрийн эцсээр, 2022-2024/Х

	Автобензин	Автобензин	Автобензин	Дизелийн
	А-80	АИ-92	АИ-95	түлш
2022.I.31	2370	2416	2855	2836
2022.II.25	2419	2464	2954	2924
2022.III.29	2516	2560	3144	3117
2022.IV.26	2517	2561	3353	3369
2022.V.31	2517	2561	3351	3425
2022.VI.28	2994	2559	4000	3736
2022.VII.26	2996	2559	4341	4045
2022.VIII.30	2525	2558	4025	3736
2022.IX.27	2525	2554	4030	3587
2022.X.30	2532	2552	4037	3771
2022.XI.29	2532	2552	4029	3962
2022.XII.27	2532	2552	4029	4004
2023.I.31	2532	2552	3829	4006
2023.II.28	2532	2552	3829	4006
2023.III.28	2532	2552	3829	4006
2023.IV.25	2532	2552	3829	3847
2023.V.30	2532	2552	3829	3603
2023.VI.30	2532	2552	3829	3603
2023.VII.31	2532	2552	3829	3603
2023.VIII.30	2528	2558	3826	3602
2023.IX.26	2533	2556	3828	3602
2023.X.31	2533	2556	3828	3798
2023.XI.28	2533	2556	3991	3925
2023.XII.26	2533	2557	4031	4000
2024.I.30	2533	2557	4039	3999
2024.II.26	2533	2557	4039	3704
2024.III.25	2533	2557	4039	3704
2024.IV.29	2533	2557	4039	3704
2024.V.27	2533	2557	4039	3547
2024.VI.24	2533	2557	4039	3547
2024.VII.22	2533	2557	3746	3547
2024.VIII.26	2533	2557	4039	3542
2024.X.01	2533	2557	4041	3292
2024.X.29	2533	2557	4041	3292
2024.X.29	100.0%	100.0%	100.0%	100.0%
2024.X.01				
2024.X.29	100.0%	100.0%	105.6%	86.7%
2023.X.31				
2024.X.29	100.0%	100.2%	100.1%	87.3%
2022.X.30				

Эх сурвалж: Газрын тосны бүтээгдэхүүний хэлтэс, АМГТГ

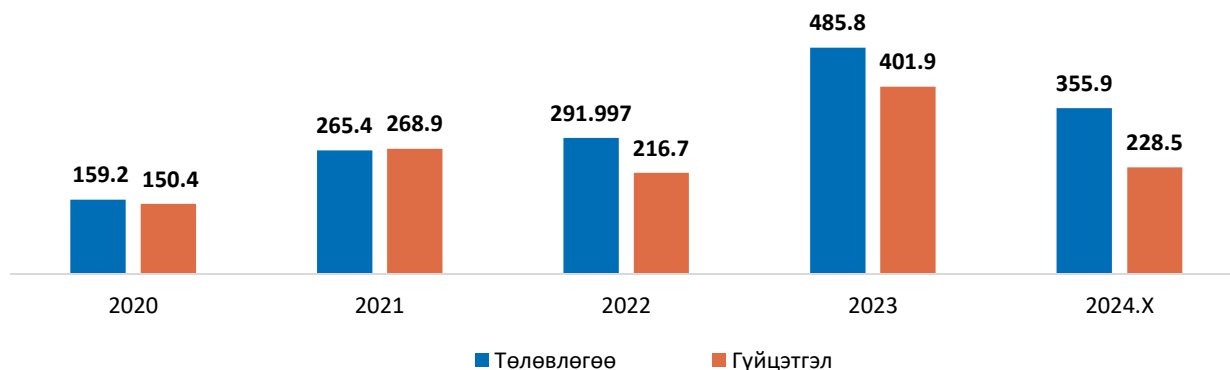


5 | УЛСЫН ТӨСВИЙН ОРЛОГЫН СТАТИСТИК МЭДЭЭ

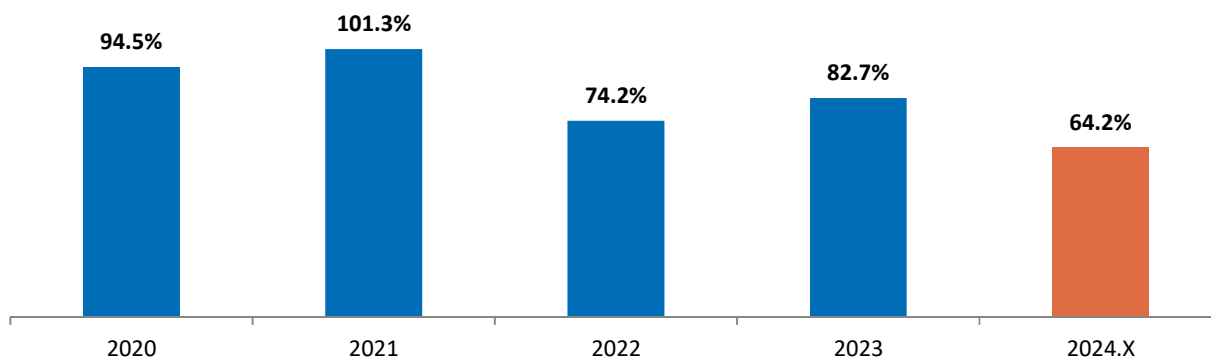
5.1. АМГТГ-ЫН УЛСЫН ТӨСӨВТ ТӨВЛӨРҮҮЛЭХ ТӨЛӨВЛӨГӨӨНИЙ ГҮЙЦЭТГЭЛ, орлогын төрөл, сая төгрөгөөр, 2024-XI-01

	2024 оны төлөвлөгөө	2024-X	
		Гүйцэтгэл	Биелэлт
БҮГД	355,971.5	228,557.7	64.2%
Ашигт малтмалын тусгай зөвшөөрлийн төлбөр	29,626.4	34,524.1	116.5%
Улсын төсвийн хөрөнгөөр хайгуул хийсэн ордын нөхөн төлбөр	2,684.4	1,488.1	55.4%
Газрын тосны экспорт	284,916.7	154,943.7	54.4%
Бусад орлого	2,744.0	2,309.9	84.2%
Сонгон шалгаруулалт	36,000.0	35,291.9	98.0%

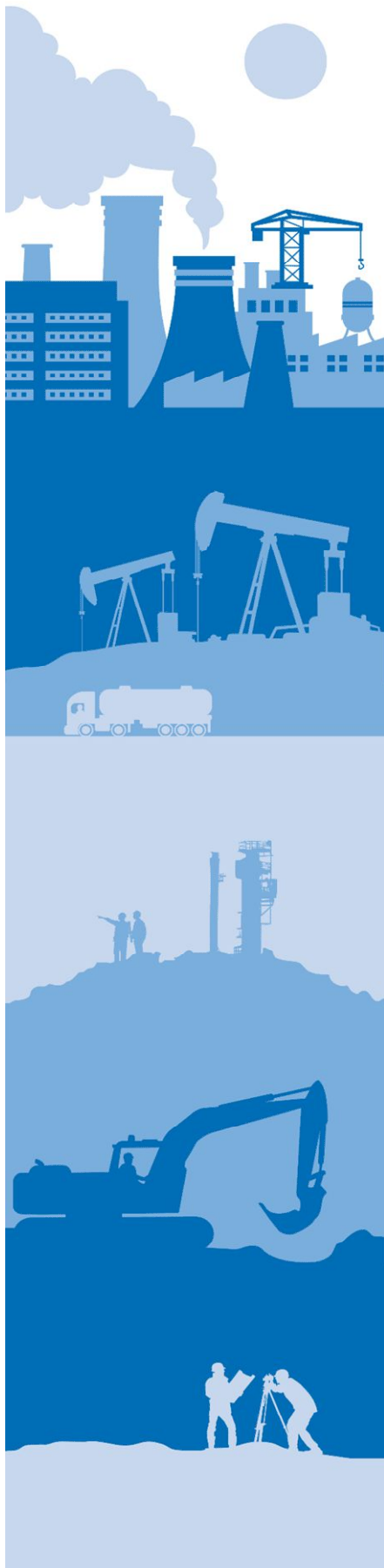
5.2. АМГТГ-ЫН УЛСЫН ТӨСӨВТ ТӨВЛӨРҮҮЛСЭН НИЙТ ОРЛОГО, тэрбум төгрөгөөр, 2020-2024



5.3. АМГТГ-ЫН УЛСЫН ТӨСВИЙН ОРЛОГЫН ТӨЛӨВЛӨГӨӨНИЙ БИЕЛЭЛТИЙН ХУВЬ, 2020-2024



Эх сурвалж: Санхүү, хөрөнгө оруулалтын хэлтэс, АМГТГ



Энэхүү статистик мэдээ нь сар бүр шинэчлэгдэн, Ашигт малтмал, газрын тосны газрын www.mrpam.gov.mn вэб хуудсанд нийтлэгдэж байна.



**Ашигт малтмал, газрын тосны газар
Хяналт-шинжилгээ, үнэлгээ, дотоод аудитын газар**

Хаяг:

Улаанбаатар хот, Чингэлтэй дүүрэг, Барилгачдын талбай-3, Засгийн газрын XII байр, баруун жигүүр

Факс: 11-310370

Утас: 51-263927

И-мэйл: info@mrpam.gov.mn

Вэб хуудас: www.mrpam.gov.mn