

ЗАСГИЙН ГАЗРЫН ХЭРЭГЖҮҮЛЭГЧ АГЕНТЛАГ
АШИГТ МАЛТМАЛ, ГАЗРЫН ТОСНЫ ГАЗАР



ЭРДЭС БАЯЛГИЙН СТАТИСТИК МЭДЭЭ

2019/11



www.mrpam.gov.mn

АГУУЛГА

A. ҮНДСЭН ҮЗҮҮЛЭЛТҮҮД.....	3
I. КАДАСТРЫН СТАТИСТИК МЭДЭЭ	4
АШИГТ МАЛТМАЛЫН ХҮЧИН ТӨГӨЛДӨР ТУСГАЙ ЗӨВШӨӨРЛИЙН ТОО, ТАЛБАЙН ХЭМЖЭЭ, НИЙТ НУТАГ ДЭВСГЭРТ ЭЗЛЭХ ХУВЬ, аймгаар АШИГЛАЛТЫН ХҮЧИН ТӨГӨЛДӨР ТУСГАЙ ЗӨВШӨӨРЛИЙН ТОО, ашигт малтмалын төрлөөр БҮРТГЭЛТЭЙ ТАЛБАЙ, давхардсан байдлаар БИЧИЛ УУРХАЙГААР АШИГТ МАЛТМАЛ ОЛБОРЛОХ ДҮГНЭЛТ ГАРСАН ТАЛБАЙ, аймгаар АШИГТ МАЛТМАЛЫН ТУСГАЙ ЗӨВШӨӨРӨЛ ЭЗЭМШИГЧ АЖ АХУЙН НЭГЖИЙН ТОО, хөрөнгө оруулалтаар БАНК, БАНК БУС САНХҮҮГИЙН БАЙГУУЛЛАГЫН БАРЬЦААНД БАЙГАА АШИГТ МАЛТМАЛЫН ТУСГАЙ ЗӨВШӨӨРӨЛ, ТАЛБАЙН ХЭМЖЭЭ АШИГТ МАЛТМАЛЫН 10 БА ТҮҮНЭЭС ДЭЭШ ТУСГАЙ ЗӨВШӨӨРӨЛ ЭЗЭМШИГЧИД АШИГТ МАЛТМАЛЫН ТУСГАЙ ЗӨВШӨӨРӨЛ БҮХИЙ 100'000 БА ТҮҮНЭЭС ДЭЭШ ГА ТАЛБАЙ ЭЗЭМШИГЧИД ХҮЛЭЭН АВСАН ӨРГӨДЛИЙН ТОО, өргөдлийн төрлөөр ХӨДӨЛГӨӨН ХИЙГДСЭН ТУСГАЙ ЗӨВШӨӨРЛИЙН ТОО, төрлөөр	
II. ГЕОЛОГИ, ХАЙГУУЛЫН СТАТИСТИК МЭДЭЭ.....	13
УЛСЫН ТӨСВИЙН ХӨРӨНГӨӨР ГЕОЛОГИ, СУДАЛГААНЫ АЖИЛД ЗАРЦУУЛСАН ЗАРДАЛ, ТӨЛӨВЛӨГӨӨНИЙ БИЕЛЭЛТ ХУВИЙН ХӨРӨНГӨӨР ГЕОЛОГИ, ХАЙГУУЛЫН АЖИЛД ЗАРЦУУЛСАН ЗАРДАЛ ХҮЛЭЭН АВСАН ХАЙГУУЛЫН АЖЛЫН ҮР ДҮНГИЙН ТАЙЛАНГИЙН ТОО УЛСЫН НЭГДСЭН САНД БҮРТГЭГДСЭН АШИГТ МАЛТМАЛЫН ОРД, НӨӨЦ	
III. УУЛ УУРХАЙН СТАТИСТИК МЭДЭЭ.....	17
АШИГТ МАЛТМАЛЫН ДЭЛХИЙН ЗАХ ЗЭЭЛИЙН ДУНДАЖ ҮНЭ, ашигт малтмалын төрлөөр МОНГОЛ УЛСЫН УУЛ УУРХАЙН САЛБАРТ ҮЙЛ АЖИЛЛАГАА ЯВУУЛЖ БУЙ ОЛОН УЛСЫН ХӨРӨНГИЙН БИРЖИД БҮРТГЭЛТЭЙ КОМПАНИУДЫН ХУВЬЦААНЫ ХАНШ, компаниар МОНГОЛ УЛСЫН УУЛ УУРХАЙН САЛБАРТ ҮЙЛ АЖИЛЛАГАА ЯВУУЛЖ БУЙ МОНГОЛЫН ХӨРӨНГИЙН БИРЖИД БҮРТГЭЛТЭЙ КОМПАНИУДЫН ХУВЬЦААНЫ ХАНШ, компаниар ЭВДРЭЛД ОРСОН БОЛОН НӨХӨН СЭРГЭЭСЭН ТАЛБАЙ, аймгаар	
IV. НҮҮРСНИЙ СТАТИСТИК МЭДЭЭ.....	22
ХӨРС ХУУЛАЛТ, НҮҮРСНИЙ ОЛБОРЛОЛТ, БОРЛУУЛАЛТ, ЭКСПОРТ НҮҮРСНИЙ ДЭЛХИЙН ЗАХ ЗЭЭЛИЙН ДУНДАЖ ҮНЭ ЭКСПОРТЫН НҮҮРСНИЙ ЧАНАРЫН ДУНДАЖ ҮЗҮҮЛЭЛТ	
V. ГАЗРЫН ТОСНЫ СТАТИСТИК МЭДЭЭ.....	25
ГАЗРЫН ТОСНЫ ОЛБОРЛОЛТ, ЭКСПОРТ ГАЗРЫН ТОСНЫ БҮТЭЭГДЭХҮҮНИЙ ИМПОРТ, төрлөөр, улсаар ГАЗРЫН ТОСНЫ БҮТЭЭГДЭХҮҮНИЙ ҮЛДЭГДЭЛ НӨӨЦ, төрлөөр ДЭЛХИЙН ТОМООХОН БИРЖИД БОРЛОГДОЖ БУЙ ГАЗРЫН ТОСНЫ ДУНДАЖ ҮНЭ ГАЗРЫН ТОСНЫ БҮТЭЭГДЭХҮҮНИЙ ЖИЖИГЛЭН БОРЛУУЛАЛТЫН ДУНДАЖ ҮНЭ, төрлөөр, аймгаар	
VI. ХҮНД ҮЙЛДВЭРИЙН СТАТИСТИК МЭДЭЭ.....	30
ХҮНД ҮЙЛДВЭРИЙН САЛБАРЫН ГОЛ НЭР ТӨРЛИЙН БҮТЭЭГДЭХҮҮН ҮЙЛДВЭРЛЭЛ, төрлөөр КАТОДЫН ЗЭСИЙН ЭКСПОРТЫН ХЭМЖЭЭ, ҮНЭ	
VII. АМГТГ-ЫН УЛСЫН ТӨСВИЙН ОРЛОГЫН СТАТИСТИК МЭДЭЭ.....	31
АМГТГ-ЫН УЛСЫН ТӨСӨВТ ТӨВЛӨРҮҮЛСЭН НИЙТ ОРЛОГО АМГТГ-ЫН УЛСЫН ТӨСӨВТ ТӨВЛӨРҮҮЛЭХ ОРЛОГЫН ТӨЛӨВЛӨГӨӨНИЙ БИЕЛЭЛТ, орлогын төрлөөр	

А | ҮНДСЭН ҮЗҮҮЛЭЛТҮҮД

Ашиглалтын болон хайгуулын хүчин төгөлдөр тусгай зөвшөөрлийн тоо **2,814** (2019.XII.03)

Хүчин төгөлдөр тусгай зөвшөөрөл бүхий талбайн хэмжээ **7.5** сая.га (2019.XII.03)

Нийт нутаг дэвсгэрт тусгай зөвшөөрөл бүхий талбайн эзлэх хувь **4.8%** (2019.XII.03)

Улсын төсвөөр геологи, судалгааны ажилд зарцуулсан зардал **23,751.9** сая. төгрөг (2019.I-XI)

Алтны дэлхийн зах зээлийн дундаж үнэ **1,470.0** ам.доллар/унци (2019.XI)

Зэсийн дэлхийн зах зээлийн дундаж үнэ **5,859.3** ам.доллар/тонн (2019.XI)

Эрчим хүчний нүүрсний дэлхийн зах зээлийн дундаж үнэ **28.6** ам.доллар/тонн (2019.VIII)

Коксжих нүүрсний дэлхийн зах зээлийн дундаж үнэ **132.5** ам.доллар/тонн (2019.VIII)

Нүүрсний олборлолт **54,165.2** мянган тонн (2019.I-XI)

Нүүрсний борлуулалт **43,211.1** мянган тонн (2019.I-XI)

Нүүрсний экспорт **34,339.2** мянган тонн (2019.I-XI)

Газрын тосны олборлолт **6,318,005** баррель (2019.I-XI)

Газрын тосны экспорт **5,999,545** баррель (2019.I-XI)

Газрын тосны бүтээгдэхүүний импорт **1,914,024** тонн (2019.I-XI)

Автобензин А-80 улсын дундаж үнэ **1,847** төгрөг (2019.XI.25)

Автобензин АИ-92 улсын дундаж үнэ **1,925** төгрөг (2019.XI.25)

Автобензин АИ-95 улсын дундаж үнэ **2,260** төгрөг (2019.XI.25)

Дизелийн түлшний улсын дундаж үнэ **2,526** төгрөг (2019.XI.25)

Катодын зэс 99% үйлдвэрлэл **10,796.3** тонн (2019.I-XI)

Металл бэлдэц үйлдвэрлэл **25,994.4** тонн (2019.I-XI)

Металл цувимал үйлдвэрлэл **23,586.7** тонн (2019.I-XI)

Ган төмөр хийц үйлдвэрлэл **8,524.9** тонн (2019.I-XI)

Цахилгааны утас үйлдвэрлэл **81.2** тонн (2019.I-XI)

Катодын зэсийн экспорт **9,970.8** тонн (2019.I-XI)

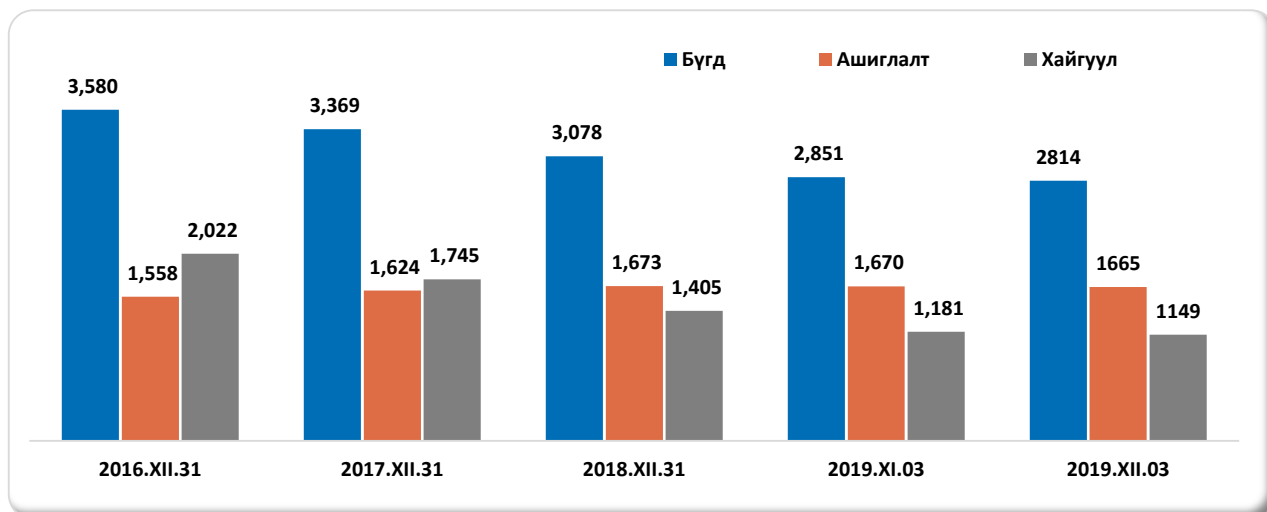
АМГТГ-ын улсын төсөвт төвлөрүүлсэн орлого **252,335.6** сая төгрөг (2019.I-XI)

1.1. АШИГТ МАЛТМАЛЫН ХУЧИН ТӨГӨЛДӨР ТУСГАЙ ЗӨВШӨӨРЛИЙН ТОО, ТАЛБАЙН ХЭМЖЭЭ, НИЙТ НУТАГ ДЭВСГЭРТ ЭЗЛЭХ ХУВЬ, *аймгаар, 2019.XII.03*

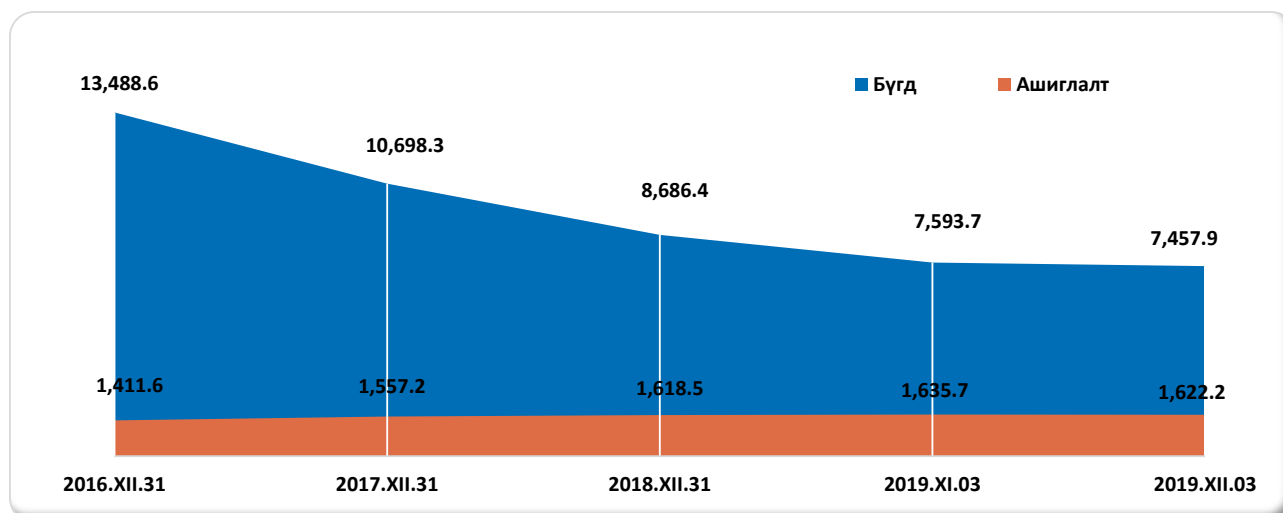
	БҮГД			Үүнээс:					
				Ашиглалт			Хайгуул		
	Тусгай зөвшөөрлийн тоо	Талбайн хэмжээ /мян.га/	Нутаг дэвсгэрт эзлэх хувь	Тусгай зөвшөөрлийн тоо	Талбайн хэмжээ /мян.га/	Нутаг дэвсгэрт эзлэх хувь	Тусгай зөвшөөрлийн тоо	Талбайн хэмжээ /мян.га/	Нутаг дэвсгэрт эзлэх хувь
БҮГД	2,814	7,457.9	4.8%	1665	1,622.2	1.0%	1149	5,835.6	3.8%
Архангай	22	61.5	1.1%	15	6.2	0.1%	7	55.3	1.0%
Баян-Өлгий	62	185.0	4.0%	28	15.4	0.3%	34	169.6	3.7%
Баянхонгор	150	357.2	3.1%	94	124.5	1.1%	56	232.7	2.0%
Булган	110	136.4	2.8%	74	35.7	0.7%	36	100.7	2.1%
Өвөрхангай	48	136.0	2.2%	28	15.7	0.2%	20	120.4	1.9%
Говь-Алтай	146	716.9	5.1%	50	73.5	0.5%	96	643.4	4.5%
Говьсүмбэр	18	45.6	8.2%	13	38.9	7.0%	5	6.7	1.2%
Дархан-Уул	69	12.9	3.9%	63	7.8	2.4%	6	5.1	1.6%
Дорноговь	353	1,312.8	12.0%	187	232.6	2.1%	166	1,080.2	9.9%
Дорнод	155	513.1	4.2%	73	63.0	0.5%	82	450.1	3.6%
Дундговь	208	714.2	9.6%	106	182.6	2.4%	102	531.5	7.1%
Завхан	59	282.8	3.4%	10	15.0	0.2%	49	267.7	3.2%
Өмнөговь	181	1,117.2	6.8%	91	443.2	2.7%	90	674.1	4.1%
Орхон	9	11.1	13.2%	9	11.1	13.2%	0	0.0	0.0%
Сүхбаатар	95	299.1	3.6%	64	52.4	0.6%	31	246.6	3.0%
Сэлэнгэ	180	97.6	2.4%	141	42.9	1.0%	39	54.7	1.3%
Төв	391	383.4	5.2%	292	150.9	2.0%	99	232.5	3.1%
Увс	131	424.9	6.1%	49	21.4	0.3%	82	403.5	5.8%
Улаанбаатар	172	14.7	3.1%	160	13.3	2.8%	12	1.4	0.3%
Хөвсгөл	26	17.0	0.2%	21	10.3	0.1%	5	6.7	0.1%
Ховд	103	266.9	3.5%	35	14.0	0.2%	68	252.9	3.3%
Хэнтий	219	351.7	4.4%	120	52.0	0.6%	99	299.8	3.7%

Эх сурвалж: Кадастрын хэлтэс, АМГТГ

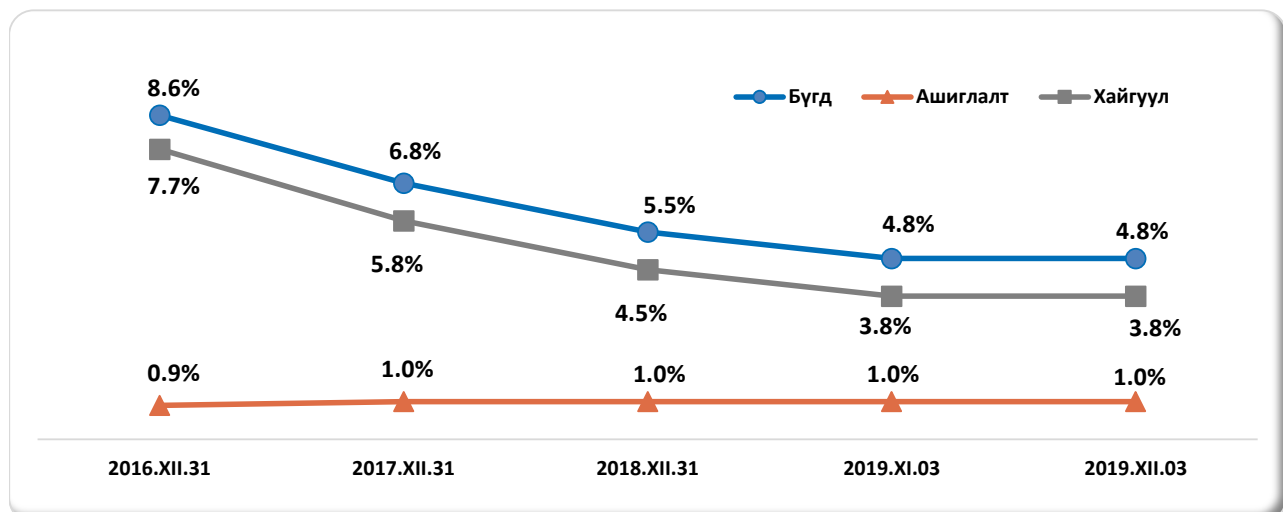
1.2. АШИГТ МАЛТМАЛЫН ХУЧИН ТӨГӨЛДӨР ТУСГАЙ ЗӨВШӨӨРЛИЙН ТОО, 2016-2019



1.3. АШИГТ МАЛТМАЛЫН ТУСГАЙ ЗӨВШӨӨРӨЛ БҮХИЙ ТАЛБАЙН ХЭМЖЭЭ, мянган гагаар, 2016-2019



1.4. АШИГТ МАЛТМАЛЫН ТУСГАЙ ЗӨВШӨӨРӨЛ БҮХИЙ ТАЛБАЙН НИЙТ НУТАГ ДЭВСГЭРТ ЭЗЛЭХ ХУВЬ, 2016-2019



Эх сурвалж: Кадастрын хэлтэс, АМГТГ

1.5. АШИГЛАЛТЫН ХҮЧИН ТӨГӨЛДӨР ТУСГАЙ ЗӨВШӨӨРЛИЙН ТОО, *ашигт малтмалын төрлөөр, 2019.XII.03*

	Ашиглалтын тусгай зөвшөөрөл		Талбайн хэмжээ	
	Тоо	Хувь	Тоо	Хувь
БҮГД	1665	100%	1,622,249.1	100%
Алт	530	31.8%	238,706.6	14.7%
Нүүрс	297	17.8%	786,341.5	48.5%
Жонш	187	11.2%	28,905.7	1.8%
Шохойн чулуу	77	4.6%	43,868.4	2.7%
Түгээмэл, Хайрга, Элс	70	4.2%	3,685.1	0.2%
Төмөр	69	4.1%	40,624.5	2.5%
Түгээмэл, Шавар	53	3.2%	2,802.1	0.2%
Дайрга, Түгээмэл	34	2.0%	9,240.3	0.6%
Гянтболд	29	1.7%	9,062.1	0.6%
Түгээмэл, Элс	24	1.4%	1,333.4	0.1%
Гөлтгөнө	22	1.3%	6,016.5	0.4%
Холимог металл	21	1.3%	20,567.8	1.3%
Зэс	16	1.0%	80,534.3	5.0%
Алт (шороо), Зэс	14	0.8%	86,764.3	5.3%
Цагаан тугалга	13	0.8%	6,610.7	0.4%
Ховор металл	9	0.5%	7,435.4	0.5%
Молибден, Зэс	8	0.5%	14,328.3	0.9%
Түгээмэл, Элсэн чулуу	8	0.5%	1,553.5	0.1%
Уран	7	0.4%	76,866.1	4.7%
Молибден	7	0.4%	8,922.5	0.6%
Гантиг	7	0.4%	2,020.0	0.1%
Бал чулуу	6	0.4%	19,836.7	1.2%
Молибден, Гянтболд	5	0.3%	5,047.1	0.3%
Дайрга	5	0.3%	1,698.9	0.1%
Төмөр, Цайр	5	0.3%	1,126.4	0.1%
Манган	4	0.2%	7,507.0	0.5%
Алт, Зэс	4	0.2%	5,367.5	0.3%
Гянтболд, Цагаан тугалга	4	0.2%	2,833.9	0.2%
Мөсөн шүү	4	0.2%	1,449.0	0.1%
Мөнгө	4	0.2%	1,050.4	0.1%
Алт (шороо), Мөнгө	3	0.2%	9,587.7	0.6%
Хөнгөн цагаан	3	0.2%	1,370.9	0.1%
Төмөр, Шохойн чулуу	3	0.2%	1,265.9	0.1%
Бусад	113	6.8%	87,918.7	5.4%

Эх сурвалж: Кадастрын хэлтэс, АМГТГ

1.6. БҮРТГЭЛТЭЙ ТАЛБАЙ, давхардсан байдлаар, 2019.XII.03

	Талбайн хэмжээ /сая.га/	Нийт нутаг дэвсгэрт эзлэх хувь
Ашиглалтын хүчин төгөлдөр тусгай зөвшөөрөл бүхий талбай	1.6	1.0%
Хайгуулын хүчин төгөлдөр тусгай зөвшөөрөл бүхий талбай	5.8	3.8%
Улсын тусгай хамгаалалттай газар	32.9	21.0%
Орон нутгийн тусгай хэрэгцээний газар	30.5	19.5%
Стратегийн орд, нөөцөд авсан талбай	7.2	4.6%
Эдэлбэр, зурвас газар	1.1	0.7%
Хориглосон бусад талбай	49.1	31.4%

1.7. БИЧИЛ УУРХАЙГААР АШИГТ МАЛТМАЛ ОЛБОРЛОХ ДҮГНЭЛТ ГАРСАН ТАЛБАЙ, аймгаар 2019.XII.03

	Дүгнэлт гарсан талбай		Хэмжээ	
	Тоо	Хувь	Га	Хувь
БҮГД	272	100%	1,113.4	100%
Архангай	1	0.4%	4.8	0.4%
Баян-Өлгий	2	0.7%	53.7	4.8%
Баянхонгор	57	21.0%	152.3	13.7%
Булган	29	10.7%	126.4	11.3%
Говь-Алтай	1	0.4%	5.7	0.5%
Дархан-Уул	6	2.2%	16.6	1.5%
Дорноговь	12	4.4%	59.6	5.4%
Дорнод	2	0.7%	26.2	2.4%
Дундговь	13	4.8%	104.4	9.4%
Өвөрхангай	20	7.4%	39.7	3.6%
Өмнөговь	20	7.4%	86.2	7.7%
Сэлэнгэ	52	19.1%	220.1	19.8%
Төв	12	4.4%	78.3	7.0%
Улаанбаатар	5	1.8%	19.0	1.7%
Ховд	4	1.5%	11.3	1.0%
Хэнтий	36	13.2%	109.4	9.8%

Эх сурвалж: Кадастрын хэлтэс, АМГТГ

1.8. АШИГТ МАЛТМАЛЫН ТУСГАЙ ЗӨВШӨӨРӨЛ ЭЗЭМШИГЧ АЖ АХУЙН НЭГЖИЙН ТОО, хөрөнгө оруулалтаар, 2019.XII.03

	Эзэмшигч	Тусгай зөвшөөрөл	Талбай	
	Тоо	Тоо	Га	Хувь
БҮГД	1781	2814	7,457,899.4	100%
Дотоодын аж ахуйн нэгж	1419	2217	5,491,751.1	73.6%
Гадаадын 100 % хөрөнгө оруулалттай аж ахуйн нэгж	258	427	1,537,980.9	20.6%
Гадаадын хамтарсан хөрөнгө оруулалттай аж ахуйн нэгж	104	170	428,167.5	5.7%

1.9. АШИГТ МАЛТМАЛЫН ТУСГАЙ ЗӨВШӨӨРӨЛ ЭЗЭМШИГЧ ГАДААДЫН 100% ХӨРӨНГӨ ОРУУЛАЛТТАЙ АЖ АХУЙН НЭГЖИЙН ТОО, хөрөнгө оруулагч улсаар, 2019.XII.03

	Эзэмшигч	Тусгай зөвшөөрөл	Талбай	
	Тоо	Тоо	Га	Хувь
БҮГД	258	427	1,537,980.9	100%
БНХАУ	135	174	389,623.1	25.33%
Виржиний Арлууд	33	62	143,500.3	9.33%
Хонгконг	17	31	146,321.9	9.51%
Сингапур	16	57	338,635.6	22.02%
Канад	12	26	257,598.0	16.75%
Өмнөд Солонгос	10	15	34,093.7	2.22%
Австрали	6	7	32,354.6	2.10%
ОХУ	3	3	134.6	0.01%
Их Британи	3	4	6,038.7	0.39%
Голланд	3	15	106,872.3	6.95%
Люксембург	2	6	13,528.2	0.88%
ХБНГУ	2	2	603.9	0.04%
Япон	2	3	3,015.1	0.20%
Бермуд	2	3	7,314.3	0.48%
АНУ	2	4	3,167.8	0.21%
ОХУ, БНХАУ	1	1	47.5	0.00%
Украин	1	1	245.0	0.02%
Болгар	1	1	3,700.9	0.24%
Барбадос	1	4	10,040.0	0.65%
Шинэ Зеланд	1	2	149.4	0.01%
Малайз	1	2	2,416.5	0.16%
ОХУ, Өмнөд Солонгос	1	1	118.2	0.01%
Люксембург, Сейшелс	1	1	36,391.0	2.37%
Казахстан	1	1	136.5	0.01%
Виржиний Арлууд, Сингапур	1	1	1,934.0	0.13%

Эх сурвалж: Кадастрын хэлтэс, АМГТГ

1.10. ТУСГАЙ ЗӨВШӨӨРӨЛ ЭЗЭМШИГЧ ГАДААДЫН ХАМТАРСАН ХӨРӨНГӨ ОРУУЛАЛТТАЙ АЖ АХУЙН НЭГЖИЙН ТОО, хөрөнгө оруулагч улсаар, 2019.XII.03

	Эзэмшигч	Тусгай зөвшөөрөл	Талбай	
	Тоо	Тоо	Га	Хувь
БҮГД	104	170	428,167.5	100%
Монгол, БНХАУ	49	75	117,920.6	27.5%
Монгол, Өмнөд Солонгос	10	17	44,048.4	10.3%
Монгол, ОХУ	8	10	1,382.3	0.3%
Монгол, Виржиний Арлууд	6	10	35,233.8	8.2%
Монгол, Япон	5	17	38,619.4	9.0%
Монгол, ХБНГУ	4	5	11,776.3	2.8%
Монгол, Сингапур	4	7	30,219.9	7.1%
Монгол, БНЧУ	3	6	52,377.8	12.2%
Монгол, Их Британи	2	2	5,135.2	1.2%
Монгол, Унгар	1	1	87.4	0.0%
Монгол, Казахстан	1	1	1,789.4	0.4%
Монгол, Макао, Хонгконг	1	2	15,589.7	3.6%
Монгол, АНУ, Виржиний Арлууд, Өмнөд Солонгос	1	1	3,766.7	0.9%
Монгол, Болгар	1	3	1,083.7	0.3%
Монгол, Канад	1	1	3,957.7	0.9%
Монгол, Канад, БНХАУ	1	1	6,352.8	1.5%
Монгол, Люксембург	1	1	3,273.9	0.8%
Монгол, ОХУ, Украин	1	1	46.9	0.0%
Монгол, Польш	1	1	1,561.3	0.4%
Монгол, Хонг-Конг, Япон	1	3	43,809.3	10.2%
Монгол, Сингапур, Хонгконг	1	1	1,469.5	0.3%
Монгол, Хонгконг	1	4	8,665.5	2.0%

Эх сурвалж: Кадастрын хэлтэс, АМГТГ

1.11. БАНК, БАНК БУС САНХҮҮГИЙН БАЙГУУЛЛАГЫН БАРЬЦААНД БАЙГАА АШИГТ МАЛТМАЛЫН ТУСГАЙ ЗӨВШӨӨРӨЛ, ТАЛБАЙН ХЭМЖЭЭ, 2019.XII.03

	Тусгай зөвшөөрөл		Талбайн хэмжээ	
	Тоо	Хувь	Га	Хувь
БҮГД	226	100%	244,122.4	100%
Худалдаа хөгжлийн банк	32	14.2%	16,891.6	6.9%
Голомт банк	30	13.3%	26,848.4	11.0%
Монгол улсын хөгжлийн банк	25	11.1%	16,818.6	6.9%
ХААН банк	15	6.6%	2,891.8	1.2%
Голомт, Хадгаламж, Зоос, Анод Банкууд	11	4.9%	80,891.6	33.1%
Хас банк	11	4.9%	2,616.7	1.1%
Улаанбаатар хотын банк	10	4.4%	8,443.1	3.5%
Капитал банк	9	4.0%	1,098.2	0.4%
Анод банк	8	3.5%	7,329.7	3.0%
Чингис хаан банк	7	3.1%	3,201.9	1.3%
Европын сэргээн босголт, хөгжлийн банк	7	3.1%	2,658.5	1.1%
Капитрон банк	5	2.2%	1,431.0	0.6%
Төрийн банк	4	1.8%	570.6	0.2%
Үндэсний хөрөнгө оруулалтын банк	4	1.8%	1,247.2	0.5%
Банк оф Чайна	4	1.8%	978.2	0.4%
Тээвэр хөгжлийн банк	3	1.3%	1,670.1	0.7%
Богд банк	3	1.3%	154.0	0.1%
Хадгаламж банк	3	1.3%	10,911.8	4.5%
Хөтөлт номгон	3	1.3%	283.4	0.1%
Экспорт-Импорт Банк оф Чайна	3	1.3%	1,092.0	0.4%
Трийпл Флаг Майнинг Файнанс Бермуда Лтд	3	1.3%	13,017.0	5.3%
Жи Эс Би капитал ББСБ	2	0.9%	9,271.1	3.8%
Ворлдголд	2	0.9%	2,194.9	0.9%
Эрэл банк	2	0.9%	150.3	0.1%
Фёрст Литиум Корпорейшн	2	0.9%	17,131.1	7.0%
Бусад	18	8.0%	14,329.7	5.9%

Эх сурвалж: Кадастрын хэлтэс, АМГТГ

1.12. АШИГТ МАЛТМАЛЫН 10 БА ТҮҮНЭЭС ДЭЭШ ТУСГАЙ ЗӨВШӨӨРӨЛ ЭЗЭМШИГЧИД, 2019.XII.03

№	Аж ахуйн нэгжийн нэр	Тусгай зөвшөөрлийн тоо	Талбайн хэмжээ	Хуулийн этгээдийн Ангилал	Хөрөнгө оруулагч улс
1	Монголросцветмет	26	15,086.0	ХХК	Монгол
2	Монголын алт МАК	22	60,037.6	ХХК	Монгол
3	Гацуурт	17	9,557.3	ХХК	Монгол
4	Цайна инвестмент монголиа	15	207,645.0	гадаадын 100% хөрөнгө оруулалттай ХХК	Сингапур
5	Олон-Овоот гоулд	14	90,111.6	ХХК	Монгол
6	Гобикоул энд энерги	12	7,139.8	ХХК	Монгол
7	Хүннү говь алтай	12	2,206.7	ХХК	Монгол
8	Платинумланд	11	3,621.3	ХХК	Монгол
9	Чингис ворлд майнинг	10	28,411.8	хамтарсан хөрөнгө оруулалттай ХХК	Монгол, Япон
10	МОЭНКО	10	12,807.4	гадаадын 100% хөрөнгө оруулалттай ХХК	Сингапур
11	Эрэл	10	10,960.9	ХХК	Монгол
12	МАК Цемент	10	3,745.9	ХХК	Монгол

1.13. АШИГТ МАЛТМАЛЫН ТУСГАЙ ЗӨВШӨӨРӨЛ БҮХИЙ 100'000 БА ТҮҮНЭЭС ДЭЭШ ГА ТАЛБАЙ ЭЗЭМШИГЧИД, 2019.XII.03

№	Аж ахуйн нэгжийн нэр	Тусгай зөвшөөрлийн тоо	Талбайн хэмжээ	Хуулийн этгээдийн Ангилал	Хөрөнгө оруулагч улс
1	Цайна инвестмент монголиа	15	207,645.0	гадаадын 100% хөрөнгө оруулалттай ХХК	Сингапур
2	Монгол ураниум ресурс	3	154,746.3	ХХК	Монгол
3	Монлаа	4	108,679.0	ХХК	Монгол

Эх сурвалж: Кадастрын хэлтэс, АМГТГ

1.14. ХҮЛЭЭН АВСАН ӨРГӨДЛИЙН ТОО, өргөдлийн төрлөөр, 2016-2019

	2016	2017	2018	2019.I-X	2019.I-XI
БҮГД	613	813	1187	634	674
Шинээр авах	131	288	226	207	210
Ашиглалт	103	65	78	62	65
Хайгуул	0	0	0	0	0
Сонгон шалгаруулалт	28	223	148	145	145
Сунгуулах	173	231	657	269	273
Шилжүүлэх	139	153	157	67	69
Ашиглалт	49	78	25	24	24
Хайгуул	90	75	132	43	45
Барьцаалах	33	37	61	19	24
Ашиглалт	30	32	58	19	23
Хайгуул	3	5	3	0	1
Талбай буцаах	137	104	86	72	98
Ашиглалт	26	14	12	10	11
Хайгуул	111	90	74	62	87

1.15. ХӨДӨЛГӨӨН ХИЙГДСЭН ТУСГАЙ ЗӨВШӨӨРЛИЙН ТОО, төрлөөр, 2016-2019

	2016	2017	2018	2019.I-X	2019.I-XI
Шинээр олгосон	750	151	85	122	125
Ашиглалт	93	77	61	52	55
Хайгуул	629	41	5	0	0
Сонгон шалгаруулалт	28	33	19	70	70
Талбай буцаасан	166	97	91	67	90
Ашиглалт	25	13	11	9	10
Хайгуул	141	84	80	58	80
Цуцалсан/хүчингүй	241	237	181	165	179
Ашиглалт	37	35	33	63	69
Хайгуул	204	202	148	102	110
Дуусгавар болсон	124	176	209	192	196
Шилжүүлсэн	146	136	172	67	70
Ашиглалт	50	62	38	24	24
Хайгуул	96	74	134	43	46
Сунгуулсан	167	162	566	298	300
Барьцаалсан	29	39	56	18	23
Ашиглалт	27	34	53	18	23
Хайгуул	2	5	3	0	0
Барьцаа чөлөөлсөн	16	39	27	15	27
Ашиглалт	12	38	26	14	26
Хайгуул	4	1	1	1	1
Нөхөн олгосон	35	26	40	16	26
Ашиглалт	15	19	13	8	13
Хайгуул	20	7	27	8	13

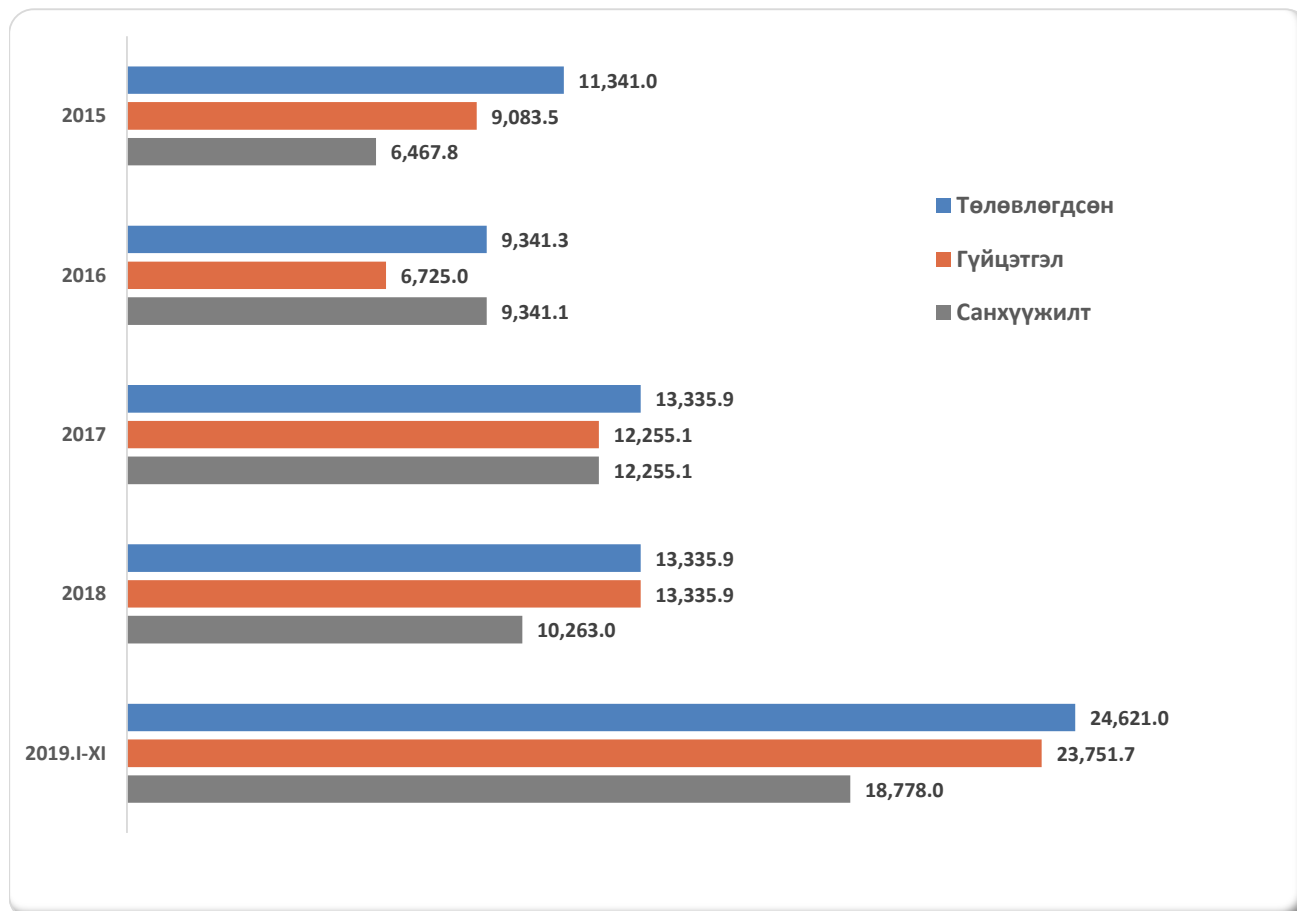
Эх сурвалж: Кадастрын хэлтэс, АМГТГ

2 | ГЕОЛОГИ, ХАЙГУУЛЫН СТАТИСТИК МЭДЭЭ

2.1. УЛСЫН ТӨСВИЙН ХӨРӨНГӨӨР ГЕОЛОГИ, СУДАЛГААНЫ АЖИЛД ЗАРЦУУЛСАН ЗАРДАЛ, сая төгрөг, ажлын төрлөөр, 2017-2019

	2017		2018		2019.I-XI	
	сая.төг	Дүнд эзлэх хувь	сая.төг	Дүнд эзлэх хувь	сая.төг	Дүнд эзлэх хувь
БҮГД	12,255.1	100%	13,335.0	100%	23,751.9	100%
Улсын геологийн зураглал 1:200000	482.3	3.9%	408.5	3.1%	753.0	3.2%
Геологийн зураглал, ерөнхий эрлийн ажил 1:50000	5,355.9	43.7%	4,692.7	35.2%	7,906.0	33.3%
Сэдэвчилсэн ажил	6,274.6	51.2%	8,144.1	61.1%	14,811.6	62.4%
Хамтын ажиллагааны төсөл	142.4	1.2%	90.0	0.7%	281.3	1.2%

2.2. УЛСЫН ТӨСВИЙН ХӨРӨНГӨӨР ГЕОЛОГИ, СУДАЛГААНЫ АЖИЛД ЗАРЦУУЛАХ ЗАРДЛЫН ТӨЛӨВЛӨГӨӨ, ГҮЙЦЭТГЭЛ, сая төгрөгөөр, 2015-2019



Эх сурвалж: Геологи, хайгуулын хэлтэс, АМГТГ

2.3. ХУВИЙН ХӨРӨНГӨӨР ГЕОЛОГИ, ХАЙГУУЛЫН АЖИЛД ЗАРЦУУЛСАН ЗАРДАЛ, сая төгрөг, ажлын төрлөөр, 2016-2018

	2016	2017	2018 (2019.XI.30)	2018 оны дүнд эзлэх хувь
БҮГД	190,260.4	130,586.6	130,622.6	100%
Бэлтгэл ажил	8,924.2	3,615.2	3,399.6	2.6%
Зураглалын ажил	5,815.3	1,886.1	6,339.5	4.9%
Эрлийн маршрут	6,383.5	2,334.6	2,689.4	2.1%
Сорьцлолт	32,645.9	80,896.6	69,208.2	53.0%
Геофизикийн ажил	9,826.5	15,008.9	9,684.2	7.4%
Уулын ажил	1,697.1	-	0.0	0.0%
Өрөмдлөг	68,917.0	5,825.9	11,390.2	8.7%
Лаборатори	8,833.1	11,413.4	10,140.9	7.8%
Топогеодезийн ажил	2,248.6	5,518.1	3,523.5	2.7%
Гидрогеологийн ажил	1,174.1	943.7	1,530.6	1.2%
Геоэкологийн судалгаа	-	-	1,095.4	0.8%
Тээвэр	17,331.0	341.4	1,073.1	0.8%
Сүүрин боловсруулалт	11,685.7	1,120.4	802.0	0.6%
Байгаль орчны нөхөн сэргээлт	1,346.9	348.3	439.4	0.3%
Талбайн сорьцлолт	2,101.3	929.4	1,652.1	1.3%
Археологи, палентологийн судалгаа	231.2	162.2	173.1	0.1%
Магадлашгүй зардал	-	-	6,642.6	5.1%
Бусад	11,098.5	242.4	838.8	0.6%

Эх сурвалж: Геологи, хайгуулын хэлтэс, АМГТГ

2.4. ХҮЛЭЭН АВСАН ХАЙГУУЛЫН АЖЛЫН ҮР ДҮНГИЙН ТАЙЛАНГИЙН ТОО, 2016-2019



2.5. УЛСЫН НЭГДСЭН САНД БҮРТГЭГДСЭН АШИГТ МАЛТМАЛЫН ОРДЫН ТОО, НӨӨЦ, 2019.I-XI

Ордын төрөл	Ордын тоо	Нөөц		
		Хэмжих нэгж	хүдэр/шлих	металл
Алт (үндсэн)		мян.тн/кг	46,603.9	52,949.8
Мөнгө	5	тн	-	173.9
Хар тугалга		мян.тн	-	90.2
Цайр		мян.тн	-	164.1
Алт (шороо)		37	кг	3,916.9
Төмөр		мян.тн	15545.93	-
Төмөр	4	мян.тн	-	4992.3
Цайр		мян.тн	-	70.3
Холимог металл		мян.тн	11,907.1	-
Зэс	4	тн	-	1,284.8
Цайр		тн	-	94,319.7
Хар тугалга		тн	-	23,127.1
Алт		кг	-	871.1
Мөнгө		тн	-	91.3
Цагаан тугалга, гянтболдын шороон орд			тн	-
Цагаан тугалга	1	тн	-	547.7
Гянтболд		тн	-	75.4
Хайлуур жонш		11	мян.тн	2,556.8
Цайр холимог		мян.тн	3,273.9	-
Цайр	1	мян.тн	-	308.6
Хар тугалга		мян.тн	-	16.3
Мөнгө		кг	-	87.8
Төмөр		мян.тн	-	636.7
Нүүрс (чулууны үетэй)		16	сая.тн	4,956.4
Цахиур	1	мян.тн	182.1	
Шохойн чулуу	4	сая.тн	130.8	
Барилгын чулуу	14	мян.тн	336,337.7	
Бал чулуу	1	мян.тн	347.4	
Гөлтгөнө	1	мян.тн	683.3	
Шавар	2	мян.м3	3,796.4	
Элс хайрга	5	мян.м3	6,571.6	
Элс	4	мян.м3	543.2	
Гантиг	2	мян.м3	81,596.8	

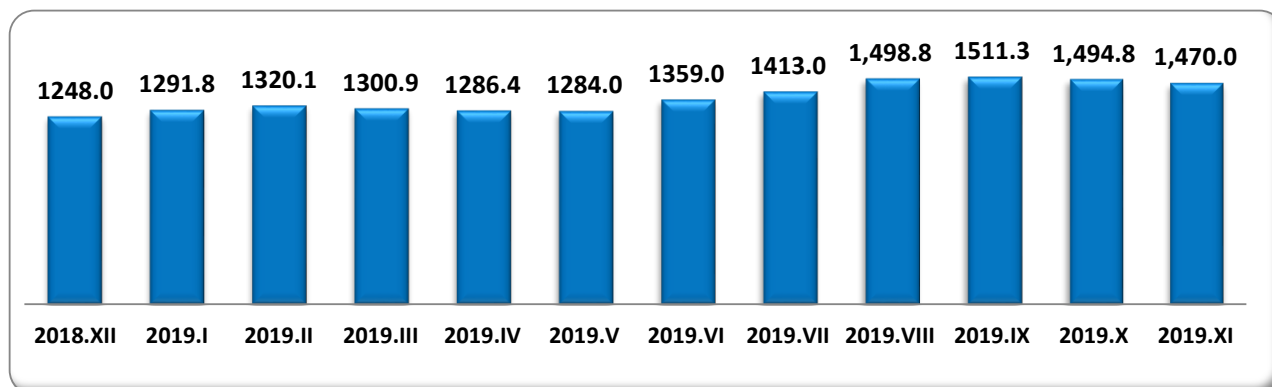
Эх сурвалж: Геологи, хайгуулын хэлтэс, АМГТГ

3 | УУЛ УУРХАЙН СТАТИСТИК МЭДЭЭ

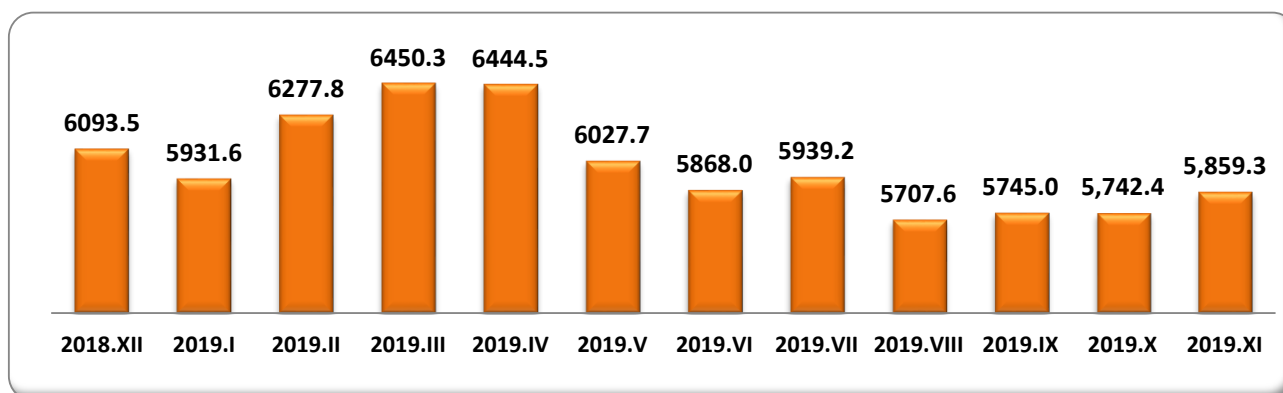
3.1. АШИГТ МАЛТМАЛЫН ДЭЛХИЙН ЗАХ ЗЭЭЛИЙН ДУНДАЖ ҮНЭ, төрлөөр, 2018-2019

	Хэмжих нэгж	2018.XI	2018	2019.X	2019.XI	$\frac{2019.XI}{2018.XI}$	$\frac{2019.XI}{2019.X}$
Алт	ам.долл/унци	1,221.0	1,269.4	1,494.8	1,470.0	120.4%	98.3%
Мөнгө	ам.долл/унци	14.4	15.8	17.6	17.2	119.6%	97.5%
Зэс	ам.долл/тн	6,192.4	6,508.1	5,742.4	5,859.3	94.6%	102.04%
Цайр	ам.долл/тн	2,592.3	2,895.6	2,445.0	2,432.4	93.8%	99.5%
Хар тугалга	ам.долл/тн	1,939.7	2,237.3	2,183.7	2,031.5	104.7%	93.0%
Цагаан тугалга	ам.долл/тн	19,130.0	19,954.6	16,591.6	16,359.7	85.5%	98.6%
Молибдени	ам.долл/тн	25,000.0	23,075.4	23,608.6	19,746.1	79.0%	83.6%
Гянтболд, 99%	ам.долл/тн	38,740.0	41,640.0	34,790.0	33,400.0	86.2%	96.0%
Гянтболд, 65%	ам.долл/тн	14,526.0	16,109.7	13,086.8	12,104.8	83.3%	92.5%
Төмөр, 56% хүдэр	ам.долл/тн	41.2	39.6	65.7	62.7	152.3%	95.4%
Төмөр, 60% баяжмал	ам.долл/тн	63.0	59.0	76.9	72.8	115.5%	94.7%
Жонш, баяжмал ФФ-97	ам.долл/тн	545.0	486.0	425.0	425.0	78.0%	100.0%
Жонш, хүдэр ФК-85	ам.долл/тн	390.0	365.0	300.0	300.0	76.9%	100.0%
Уран	ам.долл/кг	64.2	54.5	53.5	57.4	89.5%	107.4%

3.2. АЛТНЫ ДЭЛХИЙН ЗАХ ЗЭЭЛИЙН ДУНДАЖ ҮНЭ, ам.доллар/унци, сүүлийн 12 сараар

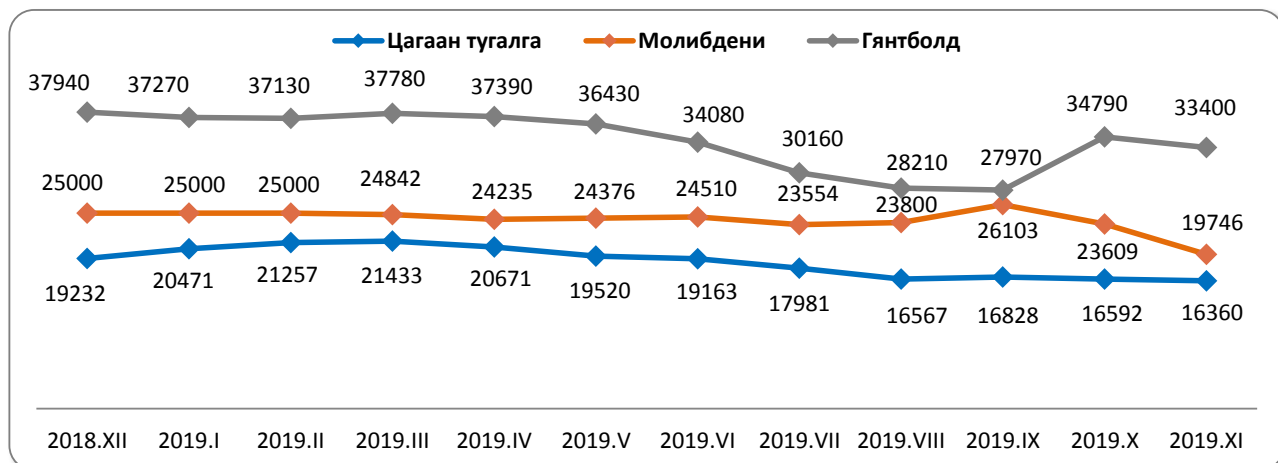


3.3. ЗЭСИЙН ДЭЛХИЙН ЗАХ ЗЭЭЛИЙН ДУНДАЖ ҮНЭ, ам.доллар/тонн, сүүлийн 12 сараар

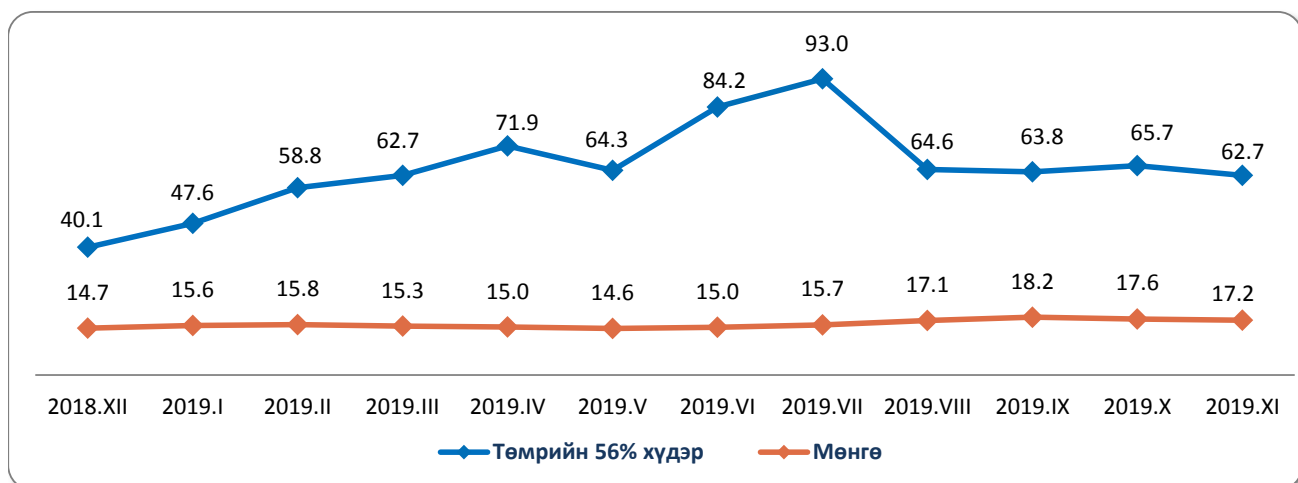


Эх сурвалж: www.kitco.com, www.westmetall.com, www.lme.com, www.asianmetal.com, www.lndmin.com, www.umetal.com, www.sxcoal.com

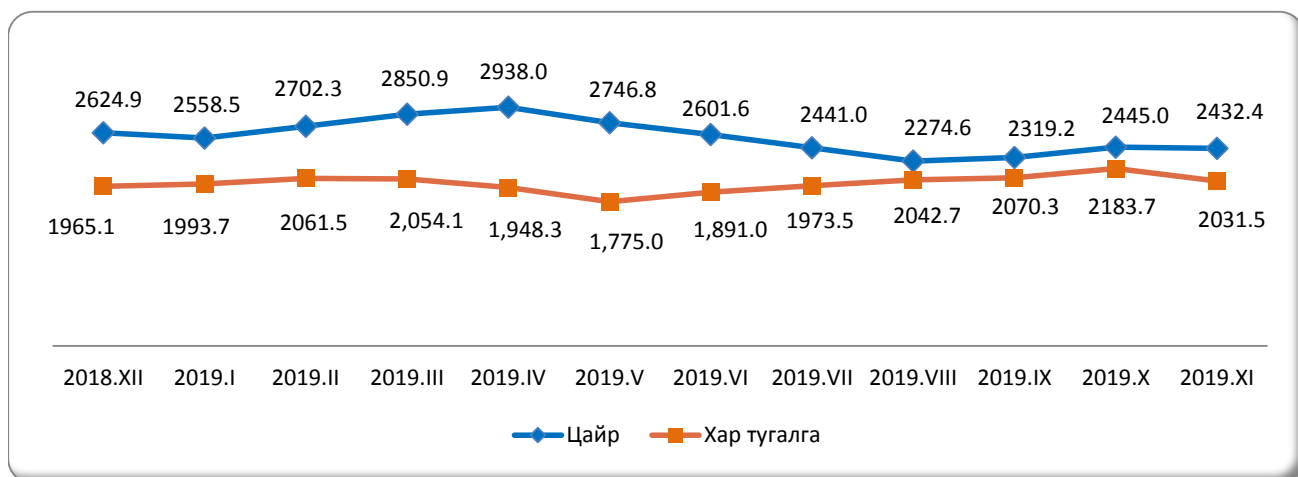
3.4. ЦАГААН ТУГАЛГА, МОЛИБДЕНИ, ГЯНТБОЛДЫН ДЭЛХИЙН ЗАХ ЗЭЭЛИЙН ДУНДАЖ ҮНЭ, ам.доллар/тонн, сүүлийн 12 сараар



3.5. ТӨМРИЙН ХҮДЭР, МӨНГӨНИЙ ДЭЛХИЙН ЗАХ ЗЭЭЛИЙН ДУНДАЖ ҮНЭ, ам.доллар/тонн, ам.доллар/унци, сүүлийн 12 сараар



3.6. ЦАЙР, ХАР ТУГАЛГАНЫ ДЭЛХИЙН ЗАХ ЗЭЭЛИЙН ДУНДАЖ ҮНЭ, ам.доллар/тонн, сүүлийн 12 сараар



Эх сурвалж: www.kitco.com, www.westmetall.com, www.lme.com, www.asianmetal.com, www.lndmin.com, www.umetal.com, www.sxcoal.com

3.7. МОНГОЛ УЛСЫН УУЛ УУРХАЙН САЛБАРТ ҮЙЛ АЖИЛЛАГАА ЯВУУЛЖ БУЙ ОЛОН УЛСЫН ХӨРӨНГИЙН БИРЖИД БҮРТГЭЛТЭЙ КОМПАНИУДЫН ХУВЬЦААНЫ ХАНШ, компаниар, 2018-2019

	Бирж	Тэмдэг-лэгээ	Мөнгө-ний нэгж	Хувьцааны дундаж үнэ						Зах зээлийн үнэлгээ /2019 XII.09/
				2018.XI	2018	2019.X	2019.XI	2019.XI /2018.XI	2019.XI /2019.X	
Turquoise Hill Resources Ltd.	NYQ	TRQ	USD	1.866	2.591	0.453	0.454	24.3%	100.2%	1.16B
Peabody Energy Corporation	NYQ	BTU	USD	33.695	39.303	14.757	9.854	29.2%	66.8%	955.42M
Rio Tinto plc	LSE	RIO.L	GBp	3,786.2	3,895.5	4,056.6	4,204.7	111.1%	103.7%	71.69B
Mongolia Energy Corporation Limited	HKG	0276.HK	HKD	0.129	0.155	0.101	0.104	80.6%	103.0%	141.09M
Mongolian Mining Corporation	HKG	0975.HK	HKD	0.173	0.171	0.809	0.746	431.2%	92.2%	699.84M
South Gobi Resources Ltd.	HKG	1878.HK	HKD	0.767	1.017	0.92	0.878	114.5%	-	201.29M
Centerra Gold Inc.	TOR	CG.TO	CAD	5.31	6.276	11.68	10.910	205.5%	93.4%	2.95B
Erdene Resource Development Corporation	TOR	ERD.TO	CAD	0.236	0.367	0.199	0.185	78.4%	93.0%	31.29M
Entrée Resources Ltd.	TOR	ETG.TO	CAD	0.523	0.536	0.243	0.336	64.2%	138.3%	63.83M
Prophecy Development Corp.	TOR	PCY.TO	CAD	0.527	2.015	0.447	0.332	63.0%	74.3%	39.46M
Steppe Gold Ltd	TOR	STGO.TO	CAD	0.93	1.145	1.043	1.009	108.5%	96.7%	38.25M
Kincora Copper Limited	VAN	KCC.V	CAD	0.133	0.159	0.075	0.053	39.8%	70.7%	4.73M
Altan Rio Minerals Limited	VAN	AMO.V	CAD	0.02	0.017	-	-	-	-	-
Xanadu Mines Limited	ASX	XAM.AX	AUD	0.125	0.177	0.045	0.036	28.8%	80.0%	22.81M
Aspire Mining Limited	ASX	AKM.AX	AUD	0.02	0.018	0.013	0.125	625.0%	961.5%	43.25M
Haranga Resources Limited	ASX	HAR.AX	AUD	-	0.003	-	-	-	-	-
Tian Poh Resources Limited	ASX	TPO.AX	AUD	-	0.082	-	-	-	-	34.79M
Banpu Public Company Limited	SET	BANPU.BK	THB	17.259	19.856	10.833	11.695	67.8%	108.0%	58.36B
Petro Matad Limited	LSE	MATD.L	GBp	4.983	8.608	4.217	4.004	80.4%	94.9%	29.09M
Wolf Petroleum Limited	ASX	WOF.AX	AUD	-	0.012	-	-	-	-	-

Эх сурвалж: www.nyse.com, www.londonstockexchange.com, www.hkex.com.hk, www.tmx.com, www.tsx.com, www.asx.com.au, www.set.or.th

3.8. МОНГОЛ УЛСЫН УУЛ УУРХАЙН САЛБАРТ ҮЙЛ АЖИЛЛАГАА ЯВУУЛЖ БУЙ МОНГОЛЫН ХӨРӨНГИЙН БИРЖИД БҮРТГЭЛТЭЙ КОМПАНИУДЫН ХУВЬЦААНЫ ХАНШ, *компаниар, 2018-2019*

	Тэмдэг-лэгээ	Хувьцааны дундаж үнэ					
		2018.XI	2018	2019.X	2019.XI	$\frac{2019.XI}{2018.XI}$	$\frac{2019.XI}{2019.X}$
Таван толгой	TTL	7,207	9,059	6,415	6,526	90.6%	101.7%
Багануур	BAN	1,537	1,867	1,050	1,103	71.8%	105.0%
Шивээ-Овоо	SHV	1,737	2,087	2,615	2,585	148.8%	98.9%
Адуунчулуун	ADL	1,900	2,534	1,310	1,318	69.4%	100.6%
Шарын гол	SHG	1,876	2,261	1,187	1,113	59.3%	93.8%
Эрдэнэ ресурс девелопмент корпорэйшн	ERDN	564	605	475	473	-	99.6%
Могойн гол	BDL	5,670	7,666	-	9,000	-	-
Баян тээг	BTG	-	13,919	20,000	21,000	-	-
Бэрх-Уул	BEU	650	802	600	690	-	-
Хар тарвагатай	TVT	-	10,545	-	6,640	-	-
Талын гал	TAL	-	15	-	-	-	-
Монгол базальт	MBW	317	345	266	258	81.4%	97.0%
Монгол керамик	KEK	-	21,000	-	16,500	-	-
Силикат	SIL	-	152	83	80	-	-
Сонсголон бармат	SSG	-	891	-	-	-	-
Ремикон	RMC	27	37	25	29	107.4%	116.0%
Ариг гал	EER	3,580	3,631	3,338	3,300	92.2%	98.9%
Нийслэл-Өргөө	NUR	8,500	9,600	-	-	-	-
Эрчим Баян-Өлгий	BOE	-	-	-	-	-	-
Хөх ган	HGN	74	90	71	76	102.7%	107.0%
Нако түлш	NKT	-	135	-	-	-	-

Эх сурвалж: www.mse.mn

3.9. ЭВДРЭЛД ОРСОН БОЛОН НӨХӨН СЭРГЭЭСЭН ТАЛБАЙ, 2014-2018

	Хэмжих нэгж	2014	2015	2016	2017	2018 (2019.IX.30)
Уулын ажилд хамрагдсан талбай	га	1560.7	871.0	703.5	1002.3	1001.8
Нөхөн сэргээлт хийгдсэн талбай	га	959.6	750.0	876.4	677.2	740.1
Нөхөн сэргээлтэнд зарцуулсан зардал	сая.төг	9211.6	4019.0	2167.2	2966.4	3736.7
Техникийн нөхөн сэргээлт хийсэн талбай	га	523.1	589.0	954.0	698.5	684.2
Биологийн нөхөн сэргээлт хийсэн талбай	га	322.0	320.0	718.0	595.8	655.6
Байгаль орчныг хамгаалах зардал	сая.төг	11683.1	3771.0	5180	5155	7338.9
Дүйцүүлэн хамгаалах нөхөн сэргээлтийн талбай	га	-	-	257.0	81.6	170.6
Дүйцүүлэн хамгаалах нөхөн сэргээлтийн зардал	сая.төг	-	-	739.1	413.5	580.6
Уурхайг тохижуулах, тосгон орчим хийгдсэн нөхөн сэргээлтийн талбай	га	-	-	29.0	44.0	43.9
Уурхайг тохижуулах, тосгон орчим хийгдсэн нөхөн сэргээлтийн зардал	сая.төг	-	-	175.0	214.0	300.0

3.10. 2018 ОНД УУЛЫН АЖИЛД ХАМРАГДСАН БОЛОН НӨХӨН СЭРГЭЭСЭН ТАЛБАЙ, аймгаар, 2019.IX.30

	Ашиглалтын тусгай зөвшөөрөл, баяжуулах боловсруулах үйлдвэрийн тоо	Уулын ажилд хамрагдсан талбай		Техникийн нөхөн сэргээлт хийсэн талбай		Биологийн нөхөн сэргээлт хийсэн талбай		Нөхөн сэргээлт хийсэн талбай	
		Га	Хувь	Га	Хувь	Га	Хувь	Га	Хувь
БҮГД	155	1001.8	100%	684.2	100%	655.7	100%	740.1	100%
Архангай	2	6.1	0.6%	10.0	1.5%	28.4	4.3%	28.4	3.8%
Баян-Өлгий	1	0.2	0.0%	0.0	0.0%	2.0	0.3%	2.0	0.3%
Баянхонгор	8	24.4	2.4%	26.5	3.9%	18.2	2.8%	20.0	2.7%
Булган	9	91.7	9.2%	52.1	7.6%	55.6	8.5%	60.3	8.1%
Булган, Сэлэнгэ	1	3.5	0.3%	6.4	0.9%	6.8	1.0%	7.1	1.0%
Булган, Төв	7	141.3	14.1%	198.6	29.0%	102.3	15.6%	102.3	13.8%
Говь-Алтай	3	42.0	4.2%	14.8	2.2%	3.5	0.5%	3.6	0.5%
Дархан -Уул	11	16.4	1.6%	31.8	4.6%	13.9	2.1%	19.8	2.7%
Дорноговь	9	26.3	2.6%	0.2	0.0%	1.9	0.3%	3.2	0.4%
Дорнод	7	13.9	1.4%	9.5	1.4%	18.3	2.8%	18.9	2.6%
Дундговь	10	5.6	0.6%	1.3	0.2%	0.1	0.0%	4.0	0.5%
Орхон	2	173.4	17.3%	1.7	0.2%	2.4	0.4%	14.1	1.9%
Өвөрхангай	1	1.8	0.2%	2.0	0.3%	1.0	0.2%	1.0	0.1%
Өмнөговь	4	11.7	1.2%	18.5	2.7%	12.5	1.9%	14.0	1.9%
Сүхбаатар	8	3.6	0.4%	0.6	0.1%	6.9	1.1%	26.0	3.5%
Сэлэнгэ	16	126.7	12.6%	42.4	6.2%	31.6	4.8%	50.0	6.8%
Төв	40	283.8	28.3%	255.5	37.3%	340.9	52.0%	350.2	47.3%
Хэнтий	16	29.4	2.9%	12.3	1.8%	9.4	1.4%	15.2	2.1%

Эх сурвалж: Уул уурхайн үйлдвэрлэл, технологийн хэлтэс, АМГТГ

4 | НҮҮРСНИЙ СТАТИСТИК МЭДЭЭ

4.1. ХӨРС ХУУЛАЛТ, НҮҮРСНИЙ ОЛБОРЛОЛТ, БОРЛУУЛАЛТ, ЭКСПОРТ, 2014-2019

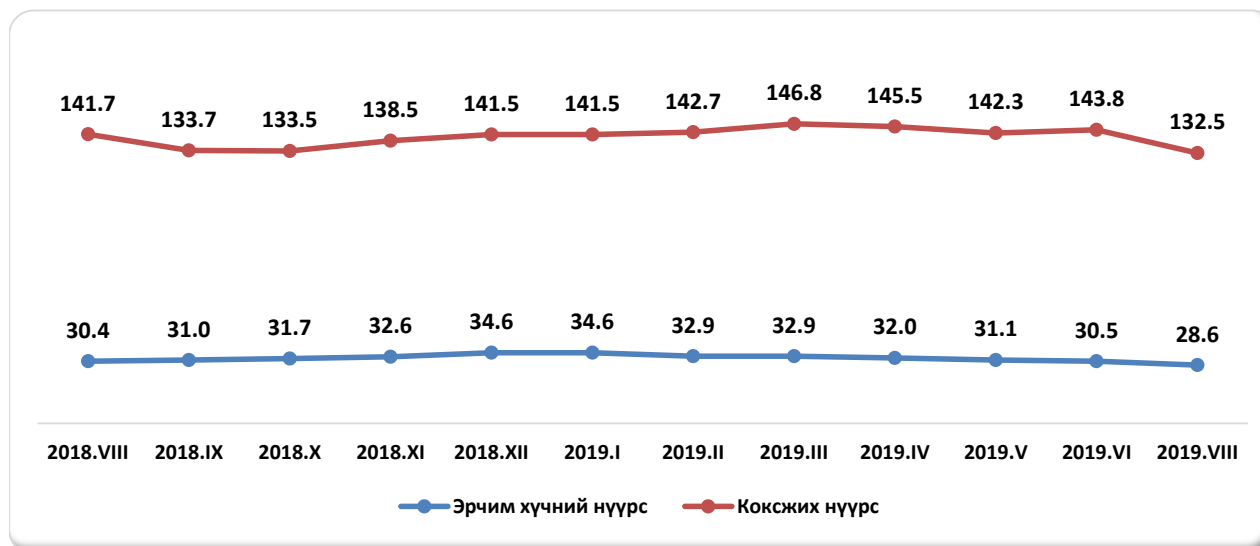
	Хөрс хуулалт /мян.м.куб/	Олборлолт /мян.тн/	Борлуулалт /мян.тн/	Экспорт /мян.тн/
2014	95,600.0	24,449.0	27,305.0	19,513.0
2015	92,975.0	23,979.0	22,125.0	14,468.0
2016	102,374.3	35,096.5	33,831.7	25,809.3
2017	197,240.8	49,480.3	41,904.6	33,400.1
2018	244,861.2	54,572.3	45,741.9	36,671.4
2019.I-XI	234,483.9	54,165.2	43,211.1	34,339.2

4.2. НҮҮРСНИЙ БОРЛУУЛАЛТ, мянган тонн, төрлөөр, 2019.I-XI

	БҮГД	Экспорт	Дотоод
БҮГД	43,211.1	34,339.2	8,871.9
Чулуун баяжуулсан коксжих	6,523.4	6,523.4	-
Чулуун түүхий коксжих	15,179.6	15,179.6	-
Чулуун сул коксжих	8,117.2	8,117.2	-
Чулуун эрчим хүчний	4,519.0	4,519.0	-
Чулуун болон хүрэн	8,871.9	-	8,871.9

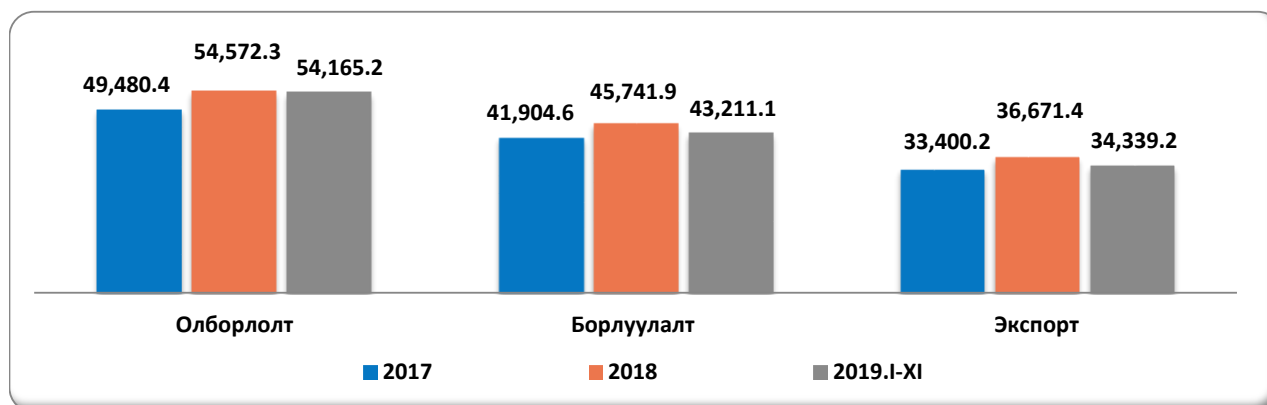
Эх сурвалж: Нүүрсний судалгааны хэлтэс, АМГТГ

4.3. НҮҮРСНИЙ ДЭЛХИЙН ЗАХ ЗЭЭЛИЙН ДУНДАЖ ҮНЭ, ам.доллар/тонн, сүүлийн 12 сараар



Эх сурвалж: www.infomine.com, www.sxcoal.com

4.4. НҮҮРСНИЙ ОЛБОРЛОЛТ, БОРЛУУЛАЛТ, ЭКСПОРТ, мянган тонноор, 2017- 2019



4.5. НҮҮРСНИЙ ОЛБОРЛОЛТ, БОРЛУУЛАЛТ, ЭКСПОРТ, мянган тонн, сараар, 2018-2019

	Олборлолт	Борлуулалт	Экспорт
2018	54,572.3	45,741.9	36,671.4
2018.I	3,840.5	4,313.8	3,207.2
2018.II	2,772.1	2,258.6	1,272.9
2018.III	4,215.0	4,194.0	3,444.3
2018.IV	5,056.0	4,208.0	3,546.0
2018.V	5,219.5	4,297.5	3,814.8
2018.VI	4,837.1	4,148.1	3,756.9
2018.VII	3,649.8	2,535.9	2,104.5
2018.VIII	2,891.9	2,647.0	2,114.1
2018.IX	4,285.6	4,785.8	4,038.9
2018.X	6,730.2	4,966.3	3,978.8
2018.XI	5,144.5	2,967.0	2,071.0
2018.XII	5,930.1	4,419.9	3,322.0
2019.I-XI	54,165.2	43,211.1	34,339.2
2019.I	4,408.8	4,337.0	3,245.5
2019.II	4,155.0	2,990.3	1,929.5
2019.III	4,644.1	4,345.4	3,526.4
2019.IV	4,870.2	4,128.7	3,527.0
2019.V	5,244.6	3,891.7	3,378.2
2019.VI	4,435.5	3,695.8	3,066.5
2019.VII	5,196.0	3,602.8	2,936.5
2019.VIII	5,402.1	4,139.1	3,415.8
2019.IX	5,801.5	4,773.7	3,987.6
2019.X	5,306.4	4,719.3	3,755.1
2019.XI	4,701.0	2,587.3	1,571.1
2019.XI 2018.XI	91.4%	87.2%	75.9%
2019.I-XI 2018.I-XI	111.4%	104.6%	103.0%

Эх сурвалж: Нүүрсний судалгааны хэлтэс, АМГТГ

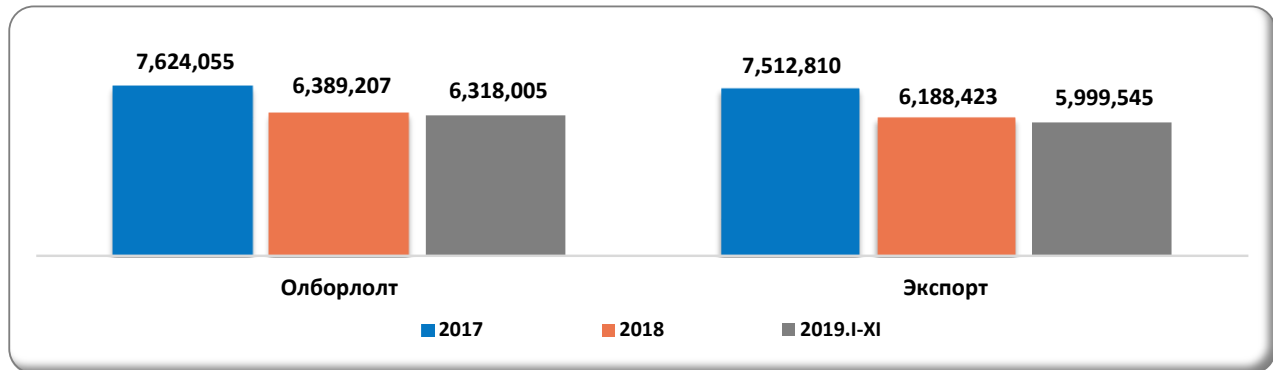
4.6. ЭКСПОРТЫН НҮҮРСНИЙ ЧАНАРЫН ДУНДАЖ ҮЗҮҮЛЭЛТ, 2019.XI

Нүүрс төрөл	Нэр	Ангилал	Хилийн боомтууд	Ордын нэр	Чийг	Үнслэг	Дэгдэмхий бодисын гарц	Хүхэр	Илчлэг	Хөөлтийн зэрэг	Барьцал-дах индекс		
					Жин, %				Ккал/кг	Индекс			
Түүхий нүүрс	Антрацит	Хагас антрацит	Ханги	Мандах нуур	3.6	7.7	7.5	0.39	7500	0.0	0.0		
	Чулуун нүүрс	Коксжих	Ханги	Айл баян	8.6	13.7	26.8	1.21	6421	8.5	93.7		
			Гашуун сухайт	Баруун, зүүн цанхи	2.5	16.2	26.2	0.95	6850	7.5	85.2		
				Таван толгой, 4-р ам	3.2	17.5	28.4	1.11	6585	7.0	86.2		
		Сул коксжих	Гашуун сухайт	Таван толгой, 8-р ам	2.8	14.0	30.1	0.76	6834	7.0	84.9		
				Шивээ хүрэн	Хүрэн шанд	2.5	5.2	37.6	1.26	7255	6.0	90.5	
			Зангат уул		1.7	19.2	32.5	0.92	6996	7.5	98.0		
			Чинхуа мак		3.4	5.7	35.4	0.60	7399	7.0	89.8		
			Баруун ноён		3.6	19.3	29.8	1.15	6300	7.0	85.0		
			МАК		6.9	6.9	37.1	1.47	6835	6.5	81.9		
			Эс Жи Эс		3.5	11.9	36.5	1.32	6600	5.0	72.1		
			Коксжих-гүй	Гашуун сухайт	ЭТТ Эрчим хүч	3.7	21.8	26.3	0.88	6082	2.0	26.8	
		Таван толгой, эрчим хүч			1.6	35.4	33.7	1.12	5048	2.5	19.9		
		Шивээ хүрэн		МАК	22.5	22.3	43.0	1.03	3799	0.0	0.0		
				Нарийн сухайт эс жи эс	8.8	14.9	38.5	1.33	5937	2.0	30.1		
		Бусад	Замын-Үүд	Алаг толгой	9.1	16.4	44.4	2.05	5286	0.0	0.0		
				Далан штайн	4.4	21.2	24.6	1.02	6125	0.0	0.0		
		Хүрэн нүүрс	Бичигт	Төхөм	28.0	9.9	45.6	1.24	4125	0.0	0.0		
		Баяжуулсан нүүрс	Чулуун нүүрс	Сул коксжих	Гашуун сухайт	Түмэн заг	12.4	10.4	26.5	0.57	6517	7.5	89.7
				Коксжих чанаргүй	Гашуун сухайт	Далан	7.5	17.0	40.5	1.44	5776	0.0	0.0

Эх сурвалж: Уул уурхай, газрын тосны төв лаборатори, АМГТГ

5 | ГАЗРЫН ТОСНЫ СТАТИСТИК МЭДЭЭ

5.1. ГАЗРЫН ТОСНЫ ОЛБОРЛОЛТ, ЭКСПОРТ, баррелиар, 2017-2019



5.2. ГАЗРЫН ТОСНЫ ОЛБОРЛОЛТ, ЭКСПОРТ, баррель, сараар, 2018-2019

	Олборлолт		Экспорт	
	Баррель	Хувь	Баррель	Хувь
2018	6,389,207	100%	6,188,423	100%
2018.I	620,842	9.7%	558,232	9.0%
2018.II	556,544	8.7%	451,701	7.3%
2018.III	568,740	8.9%	621,219	10.0%
2018.IV	535,029	8.4%	579,017	9.4%
2018.V	556,865	8.7%	555,443	9.0%
2018.VI	539,680	8.4%	541,818	8.8%
2018.VII	563,763	8.8%	543,629	8.8%
2018.VIII	553,224	8.7%	537,238	8.7%
2018.IX	515,475	8.1%	423,496	6.8%
2018.X	198,319	3.1%	156,157	2.5%
2018.XI	569,745	8.9%	698,891	11.3%
2018.XII	610,983	9.6%	521,584	8.4%
2019.I-XI	6,318,005	100%	5,999,545	100%
2019.I	586,738	9.3%	533,836	8.9%
2019.II	515,318	8.2%	477,824	8.0%
2019.III	569,607	9.0%	609,104	10.2%
2019.IV	549,452	8.7%	484,692	8.1%
2019.V	565,179	8.9%	521,782	8.7%
2019.VI	575,604	9.1%	549,609	9.2%
2019.VII	601,686	9.5%	548,598	9.1%
2019.VIII	591,120	9.4%	564,567	9.4%
2019.IX	570,272	9.0%	551,501	9.2%
2019.X	613,111	9.7%	619,007	10.3%
2019.XI	579,918	9.2%	539,024	9.0%
2019.XI 2018.XI	101.8%	-	77.1%	-
2019.I-XI 2018.I-XI	109.3%	-	105.9%	-

Эх сурвалж: Газрын тосны ашиглалтын хэлтэс, АМГТГ

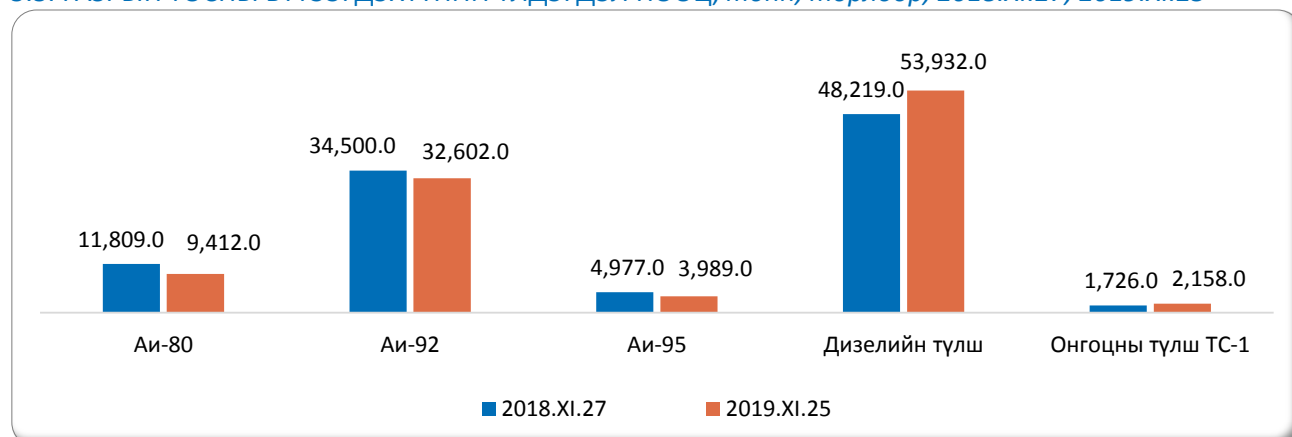
5.3. ГАЗРЫН ТОСНЫ БҮТЭЭГДЭХҮҮНИЙ ИМПОРТ, тонн, төрөл, сараар, 2018-2019

	БҮГД	Автобензин А-80	Автобензин АИ-92	Автобензин АИ-95	Автобензин АИ-98	Дизелийн түлш	Онгоцны түлш ТС-1	Шингэрүүлсэн шатдаг хий	Бусад
2018	1,870,930	71,599	400,751	20,822	1,541	953,905	65,865	39,503	316,945
2019.I-XI	1,914,024	63,246	447,611	23,421	1,076	1,075,540	48,563	41,288	213,278
2019.I	191,530	7,230	53,693	2,480	179	109,068	5,572	3,236	10,072
2019.II	140,654	4,229	37,999	2,098	64	80,592	4,798	2,247	8,627
2019.III	156,866	5,913	42,352	1,452	-	88,872	3,555	4,008	10,713
2019.IV	147,457	8,390	40,199	1,712	243	78,169	7,120	7,522	4,102
2019.V	140,470	4,163	33,267	1,759	60	80,658	1,012	2,760	16,791
2019.VI	167,007	4,881	30,361	1,238	120	105,218	4,282	3,229	17,679
2019.VII	247,843	6,405	59,705	2,182	4	144,596	4,740	4,858	25,353
2019.VIII	212,320	5,397	49,687	4,476	179	111,121	7,646	2,974	30,839
2019.IX	168,954	4,394	35,728	1,828	112	88,156	2,267	3,842	32,627
2019.X	187,107	4,228	30,495	2,548	-	97,358	5,894	3,539	43,045
2019.XI	153,815	8,015	34,125	1,648	115	91,733	1,678	3,072	13,429
2019.XI 2018.XI	102.9%	140.3%	91.7%	87.1%	-	110.1%	37.9%	119.4%	93.4%
2019.I-XI 2018.I-XI	112.2%	94.5%	124.3%	126.0%	95.7%	125.0%	81.2%	118.0%	70.2%

5.4. ГАЗРЫН ТОСНЫ БҮТЭЭГДЭХҮҮНИЙ ИМПОРТ, тонн, төрөл, улсаар, 2019.XI

	БҮГД	Орос	БНХАУ	БНСУ	Бусад
БҮГД	153,815	144,484	7,355	955	1,022
Авто бензин А-80	8,015	7,956	-	-	59
Авто бензин АИ-92	34,125	30,413	3,713	-	-
Авто бензин АИ-95	1,648	1,648	-	-	-
Авто бензин АИ-98	115	115	-	-	-
Дизелийн түлш	91,733	90,853	879	-	-
Онгоцны түлш ТС-1	1,678	1,678	-	-	-
Шингэрүүлсэн шатдаг хий	3,072	2,949	-	123	-
Бусад	13,429	8,871	2,763	832	963

5.5. ГАЗРЫН ТОСНЫ БҮТЭЭГДЭХҮҮНИЙ ҮЛДЭГДЭЛ НӨӨЦ, тонн, төрлөөр, 2018.XI.27, 2019.XI.25



Эх сурвалж: Газрын тосны бүтээгдэхүүний хэлтэс, АМГТГ

5.6. ДЭЛХИЙН ТОМООХОН БИРЖИД БОРЛОГДОЖ БУЙ ГАЗРЫН ТОСНЫ ДУНДАЖ ҮНЭ,
ам.доллар/тонноор, 2019

	Нью-Йорк / WTI	Лондон / BRENT	ОХУ / URAL S32'	БНХАУ / DAQNG 33'
2019.I.04	374.23	436.28	386.96	335.80
2019.I.11	402.56	459.53	433.51	389.45
2019.I.18	421.67	475.33	437.60	386.69
2019.I.28	406.77	455.20	430.22	384.80
2019.II.04	430.57	477.08	436.65	394.83
2019.II.11	407.63	469.78	437.97	399.20
2019.II.19	437.75	501.85	460.92	436.20
2019.II.25	430.88	491.97	468.74	434.38
2019.III.05	440.01	496.99	463.55	424.50
2019.III.12	444.77	506.94	468.59	427.80
2019.III.19	462.72	513.40	474.29	434.46
2019.III.26	457.18	504.58	473.12	436.35
2019.IV.02	481.76	525.40	486.71	446.16
2019.IV.09	503.37	540.37	462.30	459.90
2019.IV.16	493.54	538.70	503.89	463.32
2019.IV.23	515.39	566.05	522.16	478.22
2019.IV.30	496.66	416.75	511.63	465.28
2019.V.07	487.38	541.81	503.89	452.56
2019.V.14	477.15	534.90	509.29	460.77
2019.V.20	497.44	556.10	514.56	469.28
2019.V.28	461.24	521.60	483.35	442.16
2019.VI.04	412.78	462.72	446.88	394.76
2019.VI.11	418.24	475.56	414.00	406.76
2019.VI.18	404.74	462.72	425.03	392.87
2019.VI.25	450.94	487.41	443.96	417.73
2019.VII.02	458.74	492.65	458.94	432.35
2019.VII.09	448.36	485.28	444.69	416.13
2019.VII.16	464.04	504.66	464.06	429.15
2019.VII.23	438.61	481.03	439.58	411.12
2019.VII.30	446.41	485.59	455.65	405.01
2019.VIII.06	422.84	451.32	459.67	392.07
2019.VIII.13	427.60	444.18	407.06	365.17
2019.VIII.20	438.53	454.74	409.61	373.75
2019.VIII.27	420.74	444.10	412.17	376.30
2019.IX.02	427.92	446.84	424.23	383.93
2019.IX.10	423.23	478.75	416.92	390.84
2019.IX.17	484.02	518.56	403.77	415.63
2019.IX.24	455.85	481.79	444.33	412.50
2019.X.01	424.80	453.60	411.81	396.29
2019.X.08	414.11	446.00	393.17	385.16
2019.X.15	417.77	450.94	407.42	397.23
2019.X.22	417.38	447.75	398.65	398.69
2019.X.29	432.75	462.87	427.52	413.88
2019.XI.05	440.32	471.38	425.69	421.88
2019.XI.12	442.20	472.44	439.21	419.62
2019.XI.19	444.22	474.42	437.02	430.82
2019.XI.25	452.26	474.95	437.75	434.46
2019.XI.25	104.5%	102.6%	102.4%	105.0%
2019.X.29				
2019.XI.25	113.8%	105.1%	105.1%	117.1%
2018.XI.30				

Эх сурвалж: www.wtrg.com, www.bloomberg.com, www.ineng.org, www.reuters.com, www.oil.in-en.com,
www.topoilnews.com, www.nymex.com, www.finmarket.ru, www.quandl.com, www.topoilnews.com

5.7. ГАЗРЫН ТОСНЫ БҮТЭЭГДЭХҮҮНИЙ ЖИЖИГЛЭН БОРЛУУЛАЛТЫН ДУНДАЖ ҮНЭ, төгрөг/литр, төрөл, аймгаар, 2019.Х.29, 2019.ХI.25

	Автобензин А-80			Автобензин АИ-92			Автобензин АИ-95			Дизелийн түлш		
	2019. Х.29	2019. ХI.25	$\frac{2019.ХI.25}{2019.Х.29}$	2019. Х.29	2019. ХI.25	$\frac{2019.ХI.25}{2019.Х.29}$	2019. Х.29	2019. ХI.25	$\frac{2019.ХI.25}{2019.Х.29}$	2019. Х.29	2019. ХI.25	$\frac{2019.ХI.25}{2019.Х.29}$
УЛСЫН ДУНДАЖ	1,847	1,847	100.0%	1,920	1,925	100.3%	2,260	2,260	100.0%	2,425	2,526	104.2%
Баруун бүс	1,920	1,920	100.0%	1,986	2,006	101.0%	-	-	-	2,402	2,494	103.8%
Баян-Өлгий	1,840	1,840	100.0%	1,880	1,930	102.7%	-	-	-	2,190	2,290	104.6%
Говь-Алтай	1,850	1,850	100.0%	1,910	1,910	100.0%	-	-	-	2,450	2,550	104.1%
Завхан	2,000	2,000	100.0%	2,070	2,120	102.4%	-	-	-	2,580	2,640	102.3%
Увс	1,900	1,900	100.0%	1,980	1,980	100.0%	-	-	-	2,390	2,490	104.2%
Ховд	2,010	2,010	100.0%	2,090	2,090	100.0%	-	-	-	2,400	2,500	104.2%
Хангайн бүс	1,799	1,799	100.0%	1,879	1,879	100.0%	2,242	2,242	100.0%	2,423	2,520	104.0%
Архангай	1,820	1,820	100.0%	1,890	1,890	100.0%	2,250	2,250	100.0%	2,460	2,550	103.7%
Баянхонгор	1,860	1,860	100.0%	1,900	1,900	100.0%	-	-	-	2,480	2,580	104.0%
Булган	1,750	1,750	100.0%	1,855	1,855	100.0%	2,240	2,240	100.0%	2,380	2,480	104.2%
Өвөрхангай	1,820	1,820	100.0%	1,890	1,890	100.0%	2,250	2,250	100.0%	2,460	2,550	103.7%
Орхон	1,750	1,750	100.0%	1,840	1,840	100.0%	2,240	2,240	100.0%	2,370	2,470	104.2%
Сэлэнгэ	1,740	1,740	100.0%	1,840	1,840	100.0%	2,240	2,240	100.0%	2,370	2,470	104.2%
Хөвсгөл	1,850	1,850	100.0%	1,940	1,940	100.0%	2,230	2,230	100.0%	2,440	2,540	104.1%
Төвийн бүс	1,794	1,791	99.9%	1,881	1,881	100.0%	2,258	2,258	100.0%	2,401	2,516	104.8%
Улаанбаатар	1,750	1,730	98.9%	1,835	1,835	100.0%	2,240	2,240	100.0%	2,367	2,470	104.4%
Төв	1,740	1,740	100.0%	1,780	1,780	100.0%	2,240	2,240	100.0%	2,260	2,410	106.6%
Дархан	1,750	1,750	100.0%	1,840	1,840	100.0%	2,240	2,240	100.0%	2,370	2,470	104.2%
Говьсүмбэр	1,830	1,830	100.0%	1,890	1,890	100.0%	2,280	2,280	100.0%	2,480	2,580	104.0%
Дундговь	1,810	1,810	100.0%	1,920	1,920	100.0%	2,250	2,250	100.0%	2,320	2,490	107.3%
Дорноговь	1,810	1,810	100.0%	1,910	1,910	100.0%	2,270	2,270	100.0%	2,460	2,560	104.1%
Өмнөговь	1,850	1,850	100.0%	1,960	1,960	100.0%	2,270	2,270	100.0%	2,490	2,590	104.0%
Замын-Үүд	1,810	1,810	100.0%	1,910	1,910	100.0%	2,270	2,270	100.0%	2,460	2,560	104.1%
Зүүн бүс	1,877	1,877	100.0%	1,933	1,933	100.0%	2,280	2,280	100.0%	2,473	2,573	104.0%
Дорнод	1,880	1,880	100.0%	1,940	1,940	100.0%	2,250	2,250	100.0%	2,470	2,570	104.0%
Сүхбаатар	1,880	1,880	100.0%	1,950	1,950	100.0%	2,320	2,320	100.0%	2,480	2,580	104.0%
Хэнтий	1,870	1,870	100.0%	1,910	1,910	100.0%	2,270	2,270	100.0%	2,470	2,570	104.0%

Эх сурвалж: Газрын тосны бүтээгдэхүүний хэлтэс, АМГТГ

5.8. ГАЗРЫН ТОСНЫ БҮТЭЭГДЭХҮҮНИЙ ЖИЖИГЛЭН БОРЛУУЛАЛТЫН УЛСЫН ДУНДАЖ ҮНЭ,
төгрөг/литр, төрөл, сар бүрийн эцсээр, 2017-2019

	Автобензин А-80	Автобензин АИ-92	Автобензин АИ-95	Дизелийн түлш
2017.I.25	1538	1658	1817	1750
2017.II.21	1574	1713	1842	1800
2017.III.27	1573	1712	1839	1799
2017.IV.25	1573	1712	1861	1796
2017.V.23	1568	1707	1861	1791
2017.VI.27	1568	1707	1861	1791
2017.VII.18	1568	1705	1861	1790
2017.VIII.29	1559	1698	1861	1790
2017.IX.19	1559	1698	1861	1780
2017.X.31	1557	1695	1862	1776
2017.XI.28	1559	1701	1863	1783
2017.XII.26	1563	1703	1863	1794
2018.I.30	1569	1709	2042	1987
2018.II.27	1644	1792	2073	2097
2018.III.27	1677	1824	2071	2116
2018.V.01	1667	1813	2082	2089
2018.V.29	1669	1813	2129	2087
2018.VI.26	1691	1815	2076	2091
2018.VII.31	1750	1888	2157	2175
2018.VIII.28	1750	1888	2157	2180
2018.IX.25	1783	1917	2163	2215
2018.X.30	1865	2002	2223	2328
2018.XI.27	1931	2068	2342	2443
2018.XII.31	1879	1924	2319	2450
2019.I.29	1768	1823	2206	2353
2019.II.26	1763	1819	2206	2351
2019.III.26	1763	1819	2206	2348
2019.IV.30	1803	1885	2248	2401
2019.V.28	1875	1980	2325	2445
2019.VI.25	1874	1968	2297	2435
2019.VII.30	1845	1921	2262	2433
2019.VIII.27	1844	1920	2260	2432
2019.IX.24	1844	1920	2260	2426
2019.X.29	1847	1920	2260	2425
2019.XI.25	1847	1925	2260	2526
2019.XI.25 2019.X.29	100.0%	100.3%	100.0%	104.2%
2019.XI.25 2018.XI.27	95.6%	93.1%	96.5%	103.4%
2019.XI.25 2017.XI.28	118.4%	113.2%	121.3%	141.7%

Эх сурвалж: Газрын тосны бүтээгдэхүүний хэлтэс, АМГТГ

6 ХҮНД ҮЙЛДВЭРИЙН СТАТИСТИК МЭДЭЭ

6.1. ХҮНД ҮЙЛДВЭРИЙН САЛБАРЫН ГОЛ НЭР ТӨРЛИЙН БҮТЭЭГДЭХҮҮН ҮЙЛДВЭРЛЭЛ, тонн, төрлөөр, 2017-2019

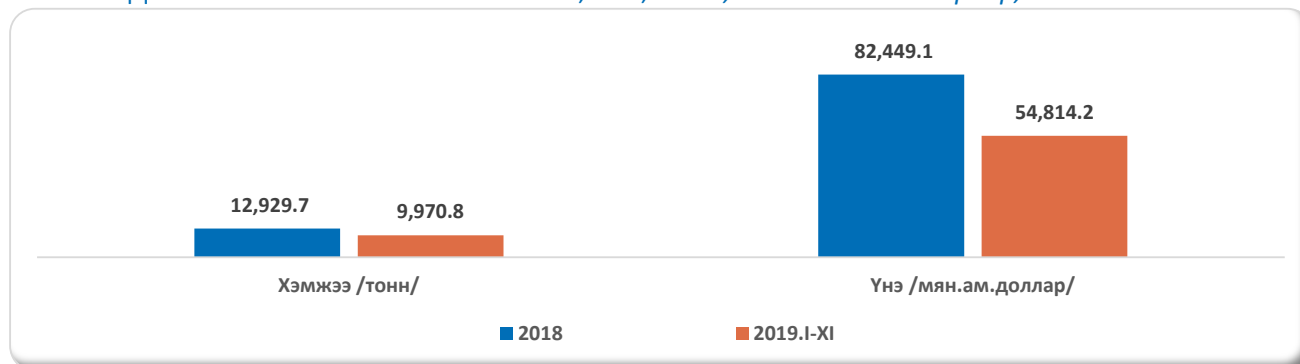


6.2. ХҮНД ҮЙЛДВЭРИЙН САЛБАРЫН ГОЛ НЭР ТӨРЛИЙН БҮТЭЭГДЭХҮҮН ҮЙЛДВЭРЛЭЛ, тонн, төрөл, сараар, 2018-2019

	Катодын зэс 99%	Металл бэлдэц	Металл цувимал	Ган төмөр хийц	Цахилгааны утас
2018	14,174.6	29,178.6	31,593.5	6,701.6	95.2
2018.I	1,262.3	2,728.2	1,389.2	225.7	17.8
2018.II	1,080.2	1,701.6	2,424.3	-	1.3
2018.III	1,239.3	3,577.5	3,946.7	-	4.5
2018.IV	1,186.0	3,613.7	3,033.0	671.5	9.3
2018.V	1,264.2	591.4	2,000.0	1,216.0	9.1
2018.VI	1,149.2	3,031.2	3,784.3	789.2	7.1
2018.VII	1,184.2	1,546.3	1,939.8	350.9	10.7
2018.VIII	1,237.8	1,583.9	1,596.5	992.1	6.7
2018.IX	849.2	2,483.1	2,173.7	820.3	-
2018.X	1,255.0	2,435.1	3,839.0	735.9	11.4
2018.XI	1,289.9	2,463.7	3,298.4	481.0	2.3
2018.XII	1,177.3	3,422.9	2,168.6	419.0	15.0
2019.I-XI	10,796.3	25,994.4	23,586.7	8,524.9	81.2
2019.I	1,236.5	3,520.6	3,624.9	386.7	9.2
2019.II	1,020.9	3,675.9	3,932.0	311.6	7.7
2019.III	1,038.7	624.2	-	496.3	9.1
2019.IV	1,031.9	2,035.8	1,704.1	998.1	13.1
2019.V	1,076.5	3,661.9	4,096.0	1,179.9	6.9
2019.VI	884.4	2,540.7	3,072.4	859.1	6.1
2019.VII	986.3	3,191.9	2,242.1	226.8	4.0
2019.VIII	931.4	805.1	1,603.0	1,052.9	-
2019.IX	743.7	1,695.9	3,312.2	1,092.5	7.0
2019.X	933.7	2,126.0	-	978.9	13.4
2019.XI	912.3	2,116.4	-	942.1	4.7
2019.XI 2018.XI	70.7%	85.9%	-	195.9%	204.3%
2019.I-XI 2018.I-XI	83.1%	100.9%	80.2%	135.7%	101.2%

Эх сурвалж: Хүнд үйлдвэр, техник, технологийн хэлтэс, АМГТГ

6.3. КАТОДЫН ЗЭСИЙН ЭКСПОРТЫН ХЭМЖЭЭ, ҮНЭ, тонн, мянган ам.доллараар, 2018-2019



6.4. КАТОДЫН ЗЭСИЙН ЭКСПОРТЫН ХЭМЖЭЭ, ҮНЭ, тонн, мянган ам.доллар, сараар, 2018-2019

	Хэмжээ		Үнэ	
	Тонн	Хувь	Мянган ам.доллар	Хувь
2018	12,929.7	100%	82,449.1	100%
2018.I	1,161.4	9.0%	7,932.0	9.6%
2018.II	1,160.3	9.0%	7,912.1	9.6%
2018.III	1,160.1	9.0%	7,727.4	9.4%
2018.IV	1,161.1	9.0%	7,737.9	9.4%
2018.V	1,160.8	9.0%	7,679.3	9.3%
2018.VI	1,160.6	9.0%	7,765.4	9.4%
2018.VII	760.4	5.9%	4,791.3	5.8%
2018.VIII	1,361.0	10.5%	8,041.6	9.8%
2018.IX	960.9	7.4%	5,581.0	6.8%
2018.X	961.1	7.4%	5,758.9	7.0%
2018.XI	961.2	7.4%	5,783.2	7.0%
2018.XII	960.8	7.4%	5,739.0	7.0%
2019.I-XI	9,970.8	100%	54,814.2	100%
2019.I	760.0	7.6%	4,381.0	8.0%
2019.II	761.0	7.6%	4,518.5	8.2%
2019.III	760.8	7.6%	4,769.4	8.7%
2019.IV	760.5	7.6%	4,779.7	8.7%
2019.V	760.7	7.6%	4,564.4	8.3%
2019.VI	761.0	7.6%	4,312.7	7.9%
2019.VII	560.7	5.6%	530.8	1.0%
2019.VIII	1,161.7	11.7%	6,450.5	11.8%
2019.IX	1,161.2	11.6%	6,395.5	11.7%
2019.X	1,161.2	11.6%	6,397.5	11.7%
2019.XI	1,362.0	13.7%	7,714.2	14.1%
<u>2019.XI</u>	141.7%	-	133.4%	-
<u>2018.XI</u>				
<u>2019.I-XI</u>	83.3%	-	71.5%	-
<u>2018.I-XI</u>				

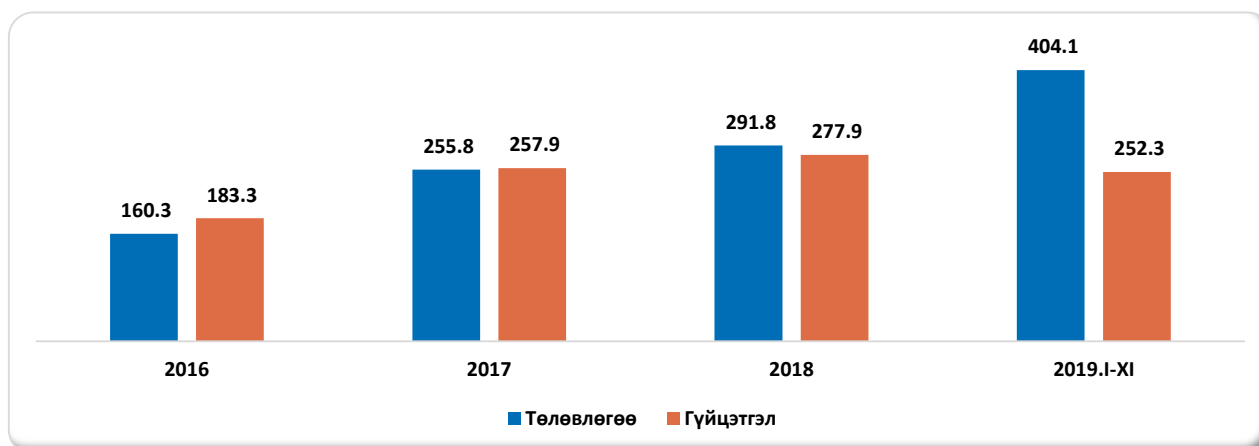
Эх сурвалж: Хүнд үйлдвэр, техник, технологийн хэлтэс, АМГТГ

7 | УЛСЫН ТӨСВИЙН ОРЛОГЫН СТАТИСТИК МЭДЭЭ

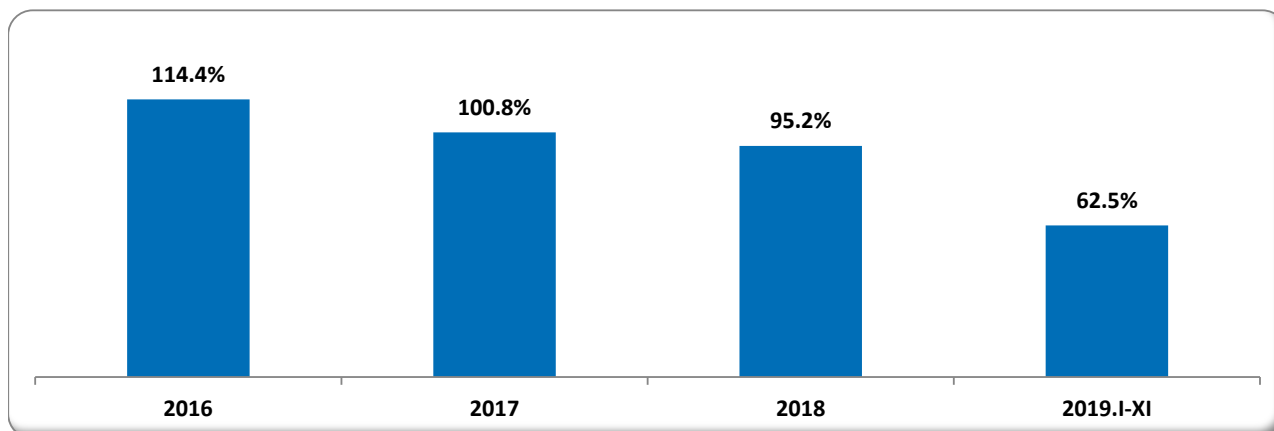
7.1. АМГТГ-ЫН УЛСЫН ТӨСӨВТ ТӨВЛӨРҮҮЛЭХ ТӨЛӨВЛӨГӨӨНИЙ ГҮЙЦЭТГЭЛ, орлогын төрөл, сая төгрөгөөр, 2019

	2019 оны төлөвлөгөө	2019.I-X		2019.I-XI	
		Гүйцэтгэл	Биелэлт	Гүйцэтгэл	Биелэлт
БҮГД	404,050.0	248,797.0	61.6%	252,335.6	62.5%
Ашигт малтмалын тусгай зөвшөөрлийн төлбөр	42,900.0	32,348.1	75.4%	35,432.4	82.6%
Улсын төсвийн хөрөнгөөр хайгуул хийсэн ордын нөхөн төлбөр	2,300.0	4,263.7	185.4%	4,611.5	200.5%
Газрын тосны экспорт	335,600.0	192,668.3	57.4%	192,668.3	57.4%
Бусад орлого	12,000.0	4,060.2	33.8%	4,166.7	34.7%
Сонгон шалгаруулалт	11,250.0	15,456.7	137.4%	15,456.7	137.4%

7.2. АМГТГ-ЫН УЛСЫН ТӨСӨВТ ТӨВЛӨРҮҮЛСЭН НИЙТ ОРЛОГО, тэрбум төгрөгөөр, 2016-2019



7.3. АМГТГ-ЫН УЛСЫН ТӨСВИЙН ОРЛОГЫН ТӨЛӨВЛӨГӨӨНИЙ БИЕЛЭЛТИЙН ХУВЬ, 2016-2019



Эх сурвалж: Төрийн захиргааны удирдлагын хэлтэс, АМГТГ



*Энэхүү эмхтгэл нь сар бүр шинэчлэгдэн
Ашигт малтмал, газрын тосны газрын
www.mrpm.gov.mn вэб хуудсанд монгол,
англи хэлээр нийтлэгдэж байна.*



**Ашигт малтмал, газрын тосны газар
Хяналт шинжилгээ, үнэлгээ, статистикийн хэлтэс**

Хаяг:

Улаанбаатар хот, Чингэлтэй дүүрэг, Барилгачдын
талбай-3, Засгийн газрын XII байр, баруун жигүүр

Факс: 11-310370

Утас: 70181308

И-мэйл: info@mrpm.gov.mn

Вэб хуудас: www.mrpm.gov.mn