



ЗАСГИЙН ГАЗРЫН ХЭРЭГЖҮҮЛЭГЧ АГЕНТЛАГ
АШИГТ МАЛТМАЛ, ГАЗРЫН ТОСНЫ ГАЗАР



ЭРДЭС БАЯЛГИЙН СТАТИСТИК МЭДЭЭ

2019/12



www.mrpam.gov.mn

АГУУЛГА

A. ҮНДСЭН ҮЗҮҮЛЭЛТҮҮД.....	3
I. КАДАСТРЫН СТАТИСТИК МЭДЭЭ	4
АШИГТ МАЛТМАЛЫН ХҮЧИН ТӨГӨЛДӨР ТУСГАЙ ЗӨВШӨӨРЛИЙН ТОО, ТАЛБАЙН ХЭМЖЭЭ, НИЙТ НУТАГ ДЭВСГЭРТ ЭЗЛЭХ ХУВЬ, аймгаар АШИГЛАЛТЫН ХҮЧИН ТӨГӨЛДӨР ТУСГАЙ ЗӨВШӨӨРЛИЙН ТОО, ашигт малтмалын төрлөөр БҮРТГЭЛТЭЙ ТАЛБАЙ, давхардсан байдлаар БИЧИЛ УУРХАЙГААР АШИГТ МАЛТМАЛ ОЛБОРЛОХ ДҮГНЭЛТ ГАРСАН ТАЛБАЙ, аймгаар АШИГТ МАЛТМАЛЫН ТУСГАЙ ЗӨВШӨӨРӨЛ ЭЗЭМШИГЧ АЖ АХУЙН НЭГЖИЙН ТОО, хөрөнгө оруулалтаар БАНК, БАНК БУС САНХҮҮГИЙН БАЙГУУЛЛАГЫН БАРЬЦААНД БАЙГАА АШИГТ МАЛТМАЛЫН ТУСГАЙ ЗӨВШӨӨРӨЛ, ТАЛБАЙН ХЭМЖЭЭ АШИГТ МАЛТМАЛЫН 10 БА ТҮҮНЭЭС ДЭЭШ ТУСГАЙ ЗӨВШӨӨРӨЛ ЭЗЭМШИГЧИД АШИГТ МАЛТМАЛЫН ТУСГАЙ ЗӨВШӨӨРӨЛ БҮХИЙ 100'000 БА ТҮҮНЭЭС ДЭЭШ ГА ТАЛБАЙ ЭЗЭМШИГЧИД ХҮЛЭЭН АВСАН ӨРГӨДЛИЙН ТОО, өргөдлийн төрлөөр ХӨДӨЛГӨӨН ХИЙГДСЭН ТУСГАЙ ЗӨВШӨӨРЛИЙН ТОО, төрлөөр	
II. ГЕОЛОГИ, ХАЙГУУЛЫН СТАТИСТИК МЭДЭЭ.....	13
УЛСЫН ТӨСВИЙН ХӨРӨНГӨӨР ГЕОЛОГИ, СУДАЛГААНЫ АЖИЛД ЗАРЦУУЛСАН ЗАРДАЛ, ТӨЛӨВЛӨГӨӨНИЙ БИЕЛЭЛТ ХУВИЙН ХӨРӨНГӨӨР ГЕОЛОГИ, ХАЙГУУЛЫН АЖИЛД ЗАРЦУУЛСАН ЗАРДАЛ ХҮЛЭЭН АВСАН ХАЙГУУЛЫН АЖЛЫН ҮР ДҮНГИЙН ТАЙЛАНГИЙН ТОО УЛСЫН НЭГДСЭН САНД БҮРТГЭГДСЭН АШИГТ МАЛТМАЛЫН ОРД, НӨӨЦ	
III. УУЛ УУРХАЙН СТАТИСТИК МЭДЭЭ.....	16
АШИГТ МАЛТМАЛЫН ДЭЛХИЙН ЗАХ ЗЭЭЛИЙН ДУНДАЖ ҮНЭ, ашигт малтмалын төрлөөр МОНГОЛ УЛСЫН УУЛ УУРХАЙН САЛБАРТ ҮЙЛ АЖИЛЛАГАА ЯВУУЛЖ БУЙ ОЛОН УЛСЫН ХӨРӨНГИЙН БИРЖИД БҮРТГЭЛТЭЙ КОМПАНИУДЫН ХУВЬЦААНЫ ХАНШ, компаниар МОНГОЛ УЛСЫН УУЛ УУРХАЙН САЛБАРТ ҮЙЛ АЖИЛЛАГАА ЯВУУЛЖ БУЙ МОНГОЛЫН ХӨРӨНГИЙН БИРЖИД БҮРТГЭЛТЭЙ КОМПАНИУДЫН ХУВЬЦААНЫ ХАНШ, компаниар ЭВДРЭЛД ОРСОН БОЛОН НӨХӨН СЭРГЭЭСЭН ТАЛБАЙ, аймгаар	
IV. НҮҮРСНИЙ СТАТИСТИК МЭДЭЭ.....	21
ХӨРС ХУУЛАЛТ, НҮҮРСНИЙ ОЛБОРЛОЛТ, БОРЛУУЛАЛТ, ЭКСПОРТ НҮҮРСНИЙ ДЭЛХИЙН ЗАХ ЗЭЭЛИЙН ДУНДАЖ ҮНЭ ЭКСПОРТЫН НҮҮРСНИЙ ЧАНАРЫН ДУНДАЖ ҮЗҮҮЛЭЛТ	
V. ГАЗРЫН ТОСНЫ СТАТИСТИК МЭДЭЭ.....	24
ГАЗРЫН ТОСНЫ ОЛБОРЛОЛТ, ЭКСПОРТ ГАЗРЫН ТОСНЫ БҮТЭЭГДЭХҮҮНИЙ ИМПОРТ, төрлөөр, улсаар ГАЗРЫН ТОСНЫ БҮТЭЭГДЭХҮҮНИЙ ҮЛДЭГДЭЛ НӨӨЦ, төрлөөр ДЭЛХИЙН ТОМООХОН БИРЖИД БОРЛОГДОЖ БУЙ ГАЗРЫН ТОСНЫ ДУНДАЖ ҮНЭ ГАЗРЫН ТОСНЫ БҮТЭЭГДЭХҮҮНИЙ ЖИЖИГЛЭН БОРЛУУЛАЛТЫН ДУНДАЖ ҮНЭ, төрлөөр, аймгаар	
VI. ХҮНД ҮЙЛДВЭРИЙН СТАТИСТИК МЭДЭЭ.....	29
ХҮНД ҮЙЛДВЭРИЙН САЛБАРЫН ГОЛ НЭР ТӨРЛИЙН БҮТЭЭГДЭХҮҮН ҮЙЛДВЭРЛЭЛ, төрлөөр КАТОДЫН ЗЭСИЙН ЭКСПОРТЫН ХЭМЖЭЭ, ҮНЭ	
VII. АМГТГ-ЫН УЛСЫН ТӨСВИЙН ОРЛОГЫН СТАТИСТИК МЭДЭЭ.....	31
АМГТГ-ЫН УЛСЫН ТӨСӨВТ ТӨВЛӨРҮҮЛСЭН НИЙТ ОРЛОГО АМГТГ-ЫН УЛСЫН ТӨСӨВТ ТӨВЛӨРҮҮЛЭХ ОРЛОГЫН ТӨЛӨВЛӨГӨӨНИЙ БИЕЛЭЛТ, орлогын төрлөөр	

А | ҮНДСЭН ҮЗҮҮЛЭЛТҮҮД

Ашиглалтын болон хайгуулын хүчин төгөлдөр тусгай зөвшөөрлийн тоо **2,796** (2019.XII.31)

Хүчин төгөлдөр тусгай зөвшөөрөл бүхий талбайн хэмжээ **7.4** сая.га (2019.XII.31)

Нийт нутаг дэвсгэрт тусгай зөвшөөрөл бүхий талбайн эзлэх хувь **4.8%** (2019.XII.31)

Улсын төсвөөр геологи, судалгааны ажилд зарцуулсан зардал **24,621,0** сая. төгрөг (2019.I-XII)

Алтны дэлхийн зах зээлийн дундаж үнэ **1,476.0** ам.доллар/унци (2019.XII)

Зэсийн дэлхийн зах зээлийн дундаж үнэ **6,062.1** ам.доллар/тонн (2019.XII)

Эрчим хүчний нүүрсний дэлхийн зах зээлийн дундаж үнэ **39.8** ам.доллар/тонн (2019.XI)

Коксжих нүүрсний дэлхийн зах зээлийн дундаж үнэ **121.4** ам.доллар/тонн (2019.XI)

Нүүрсний олборлолт **57,128.8** мянган тонн (2019.I-XII)

Нүүрсний борлуулалт **47,047.8** мянган тонн (2019.I-XII)

Нүүрсний экспорт **36,809.1** мянган тонн (2019.I-XII)

Газрын тосны олборлолт **6,876,055** баррель (2019.I-XII)

Газрын тосны экспорт **6,546,397** баррель (2019.I-XII)

Газрын тосны бүтээгдэхүүний импорт **2,108,446** тонн (2019.I-XII)

Автобензин А-80 улсын дундаж үнэ **1,847** төгрөг (2019.XII.30)

Автобензин АИ-92 улсын дундаж үнэ **1,925** төгрөг (2019.XII.30)

Автобензин АИ-95 улсын дундаж үнэ **2,260** төгрөг (2019.XII.30)

Дизелийн түлшний улсын дундаж үнэ **2,524** төгрөг (2019.XII.30)

Катодын зэс 99% үйлдвэрлэл **11,727.6** тонн (2019.I-XII)

Металл бэлдэц үйлдвэрлэл **28,425.7** тонн (2019.I-XII)

Металл цувимал үйлдвэрлэл **26,902.1** тонн (2019.I-XII)

Ган төмөр хийц үйлдвэрлэл **9,360.4** тонн (2019.I-XII)

Цахилгааны утас үйлдвэрлэл **82.0** тонн (2019.I-XII)

Катодын зэсийн экспорт **11,933.4** тонн (2019.I-XII)

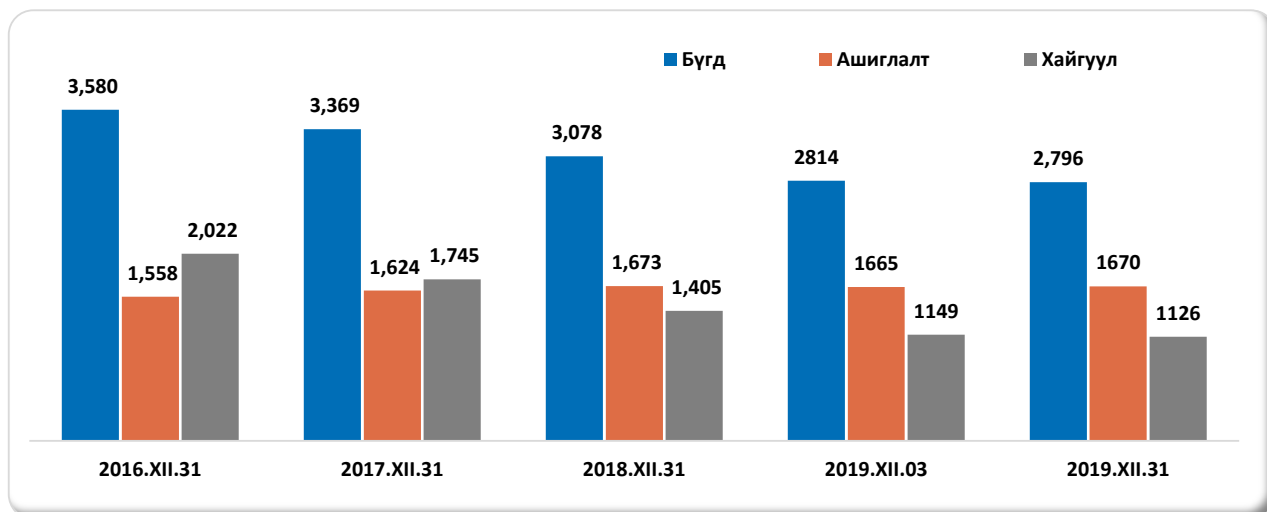
АМГТГ-ын улсын төсөвт төвлөрүүлсэн орлого **298,469.8** сая төгрөг (2019.I-XII)

1.1. АШИГТ МАЛТМАЛЫН ХУЧИН ТӨГӨЛДӨР ТУСГАЙ ЗӨВШӨӨРЛИЙН ТОО, ТАЛБАЙН ХЭМЖЭЭ, НИЙТ НУТАГ ДЭВСГЭРТ ЭЗЛЭХ ХУВЬ, *аймгаар, 2019.XII.31*

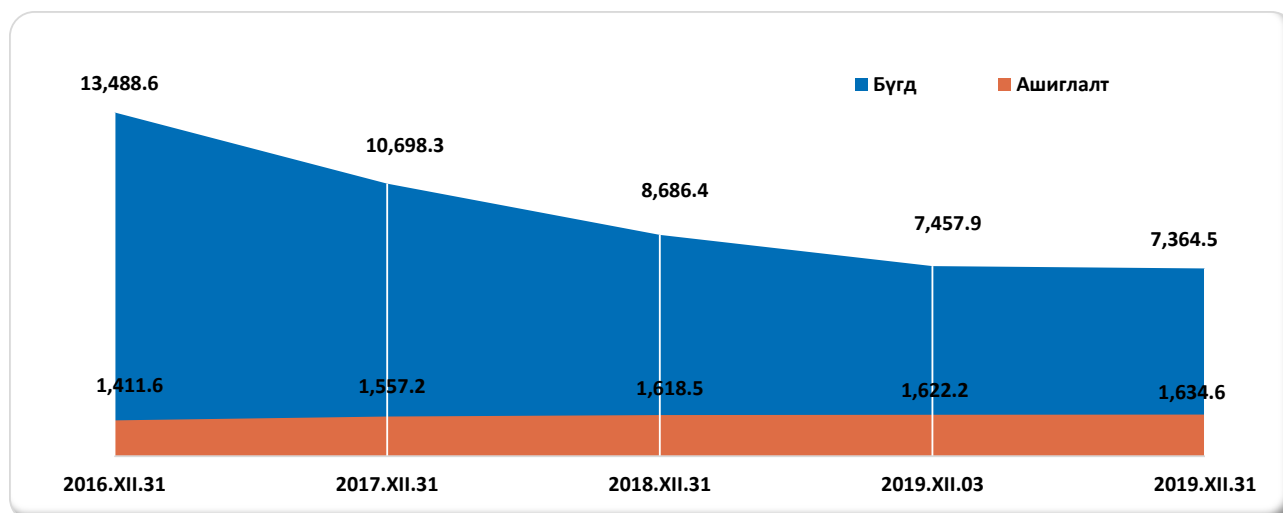
	БҮГД			Үүнээс:					
				Ашиглалт			Хайгуул		
	Тусгай зөвшөөрлийн тоо	Талбайн хэмжээ /мян.га/	Нутаг дэвсгэрт эзлэх хувь	Тусгай зөвшөөрлийн тоо	Талбайн хэмжээ /мян.га/	Нутаг дэвсгэрт эзлэх хувь	Тусгай зөвшөөрлийн тоо	Талбайн хэмжээ /мян.га/	Нутаг дэвсгэрт эзлэх хувь
БҮГД	2,796	7,364.5	4.8%	1670	1,634.6	1.0%	1126	5,729.9	3.8%
Дорноговь	346	1,282.1	11.7%	187	232.6	2.1%	159	1,049.5	9.6%
Өмнөговь	178	1,113.8	6.7%	92	447.0	2.7%	86	666.7	4.0%
Говь-Алтай	145	706.6	5.0%	50	73.5	0.5%	95	633.2	4.5%
Дундговь	204	701.5	9.4%	106	182.6	2.4%	98	518.9	6.9%
Дорнод	153	512.4	4.1%	73	63.0	0.5%	80	449.4	3.6%
Увс	131	424.9	6.1%	49	21.4	0.3%	82	403.5	5.8%
Төв	393	377.1	5.1%	294	153.1	2.1%	99	224.0	3.0%
Баянхонгор	149	355.7	3.1%	94	124.5	1.1%	55	231.2	2.0%
Хэнтий	217	339.4	4.2%	120	52.0	0.6%	97	287.4	3.6%
Сүхбаатар	98	299.1	3.6%	66	58.9	0.7%	32	240.2	2.9%
Завхан	56	271.9	3.3%	10	15.0	0.2%	46	256.9	3.1%
Ховд	103	266.9	3.5%	35	14.0	0.2%	68	252.9	3.3%
Баян-Өлгий	61	180.5	3.9%	28	15.4	0.3%	33	165.1	3.6%
Булган	110	136.4	2.8%	74	35.7	0.7%	36	100.7	2.1%
Өвөрхангай	48	136.0	2.2%	28	15.7	0.2%	20	120.4	1.9%
Сэлэнгэ	180	97.6	2.4%	141	42.9	1.0%	39	54.7	1.3%
Архангай	22	61.5	1.1%	15	6.2	0.1%	7	55.3	1.0%
Говьсүмбэр	18	45.6	8.2%	13	38.9	7.0%	5	6.7	1.2%
Хөвсгөл	26	17.0	0.2%	21	10.3	0.1%	5	6.7	0.1%
Улаанбаатар	172	14.7	3.1%	160	13.3	2.8%	12	1.4	0.3%
Дархан-Уул	69	12.7	3.9%	63	7.6	2.3%	6	5.1	1.6%
Орхон	9	11.1	13.2%	9	11.1	13.2%	0	0.0	0.0%

Эх сурвалж: Кадастрын хэлтэс, АМГТГ

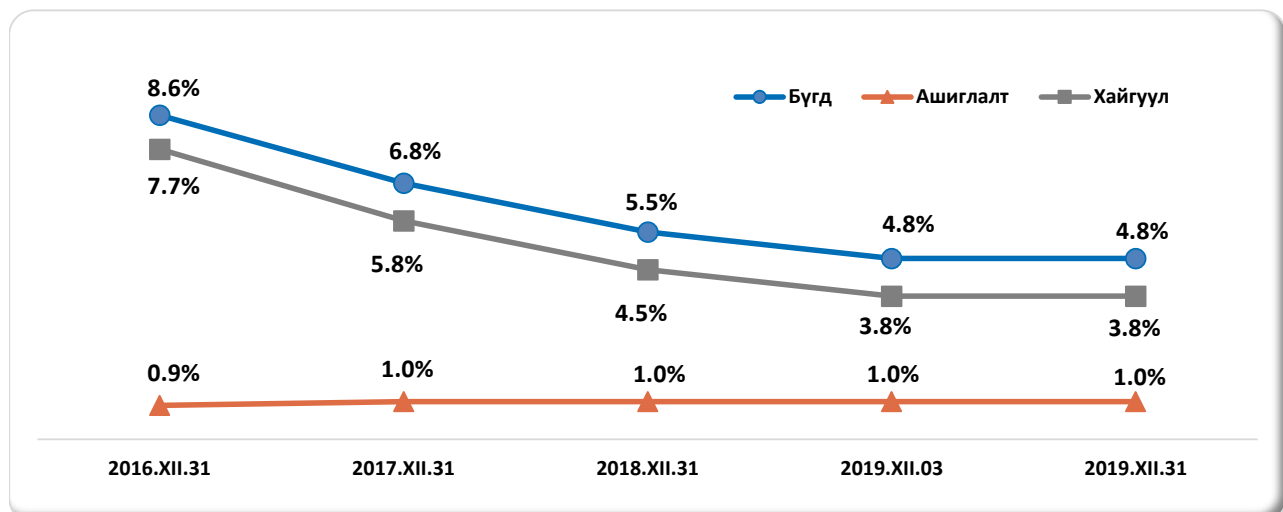
1.2. АШИГТ МАЛТМАЛЫН ХУЧИН ТӨГӨЛДӨР ТУСГАЙ ЗӨВШӨӨРЛИЙН ТОО, 2016-2019



1.3. АШИГТ МАЛТМАЛЫН ТУСГАЙ ЗӨВШӨӨРӨЛ БҮХИЙ ТАЛБАЙН ХЭМЖЭЭ, мянган га.гаар, 2016-2019



1.4. АШИГТ МАЛТМАЛЫН ТУСГАЙ ЗӨВШӨӨРӨЛ БҮХИЙ ТАЛБАЙН НИЙТ НУТАГ ДЭВСГЭРТ ЭЗЛЭХ ХУВЬ, 2016-2019



Эх сурвалж: Кадастрын хэлтэс, АМГТГ

1.5. АШИГЛАЛТЫН ХҮЧИН ТӨГӨЛДӨР ТУСГАЙ ЗӨВШӨӨРЛИЙН ТОО, ашигт малтмалын төрлөөр, 2019.XII.31

	Ашиглалтын тусгай зөвшөөрөл		Талбайн хэмжээ	
	Тоо	Хувь	Тоо	Хувь
БҮГД	1670	100%	1,634,583.1	100%
Алт	531	31.8%	237,368.7	14.5%
Нүүрс	298	17.8%	790,200.3	48.3%
Жонш	187	11.2%	28,905.7	1.8%
Шохойн чулуу	77	4.6%	43,868.4	2.7%
Төмөр	70	4.2%	41,721.9	2.6%
Түгээмэл, Хайрга, Элс	70	4.2%	3,685.1	0.2%
Түгээмэл, Шавар	53	3.2%	2,802.1	0.2%
Түгээмэл, Дайрга	34	2.0%	9,240.3	0.6%
Гянтболд	29	1.7%	9,062.1	0.6%
Түгээмэл, Элс	24	1.4%	1,333.4	0.1%
Холимог металл	23	1.4%	26,976.6	1.7%
Гөлтгөнө	22	1.3%	6,016.5	0.4%
Зэс	16	1.0%	80,534.3	4.9%
Алт (шороо), Зэс	14	0.8%	86,764.3	5.3%
Цагаан тугалга	13	0.8%	6,610.7	0.4%
Ховор металл	9	0.5%	7,435.4	0.5%
Молибден, Зэс	8	0.5%	14,328.3	0.9%
Түгээмэл, Элсэн чулуу	8	0.5%	1,553.5	0.1%
Уран	7	0.4%	76,866.1	4.7%
Молибден	7	0.4%	8,922.5	0.5%
Гантиг	7	0.4%	2,020.0	0.1%
Бал чулуу	6	0.4%	19,836.7	1.2%
Молибден, Гянтболд	5	0.3%	5,047.1	0.3%
Дайрга	5	0.3%	1,698.9	0.1%
Төмөр, Цайр	5	0.3%	1,126.4	0.1%
Манган	4	0.2%	7,507.0	0.5%
Алт, Зэс	4	0.2%	5,367.5	0.3%
Гянтболд, Цагаан тугалга	4	0.2%	2,833.9	0.2%
Мөсөн шүү	4	0.2%	1,449.0	0.1%
Мөнгө	4	0.2%	1,050.4	0.1%
Алт (шороо), Мөнгө	3	0.2%	9,587.7	0.6%
Хөнгөн цагаан	3	0.2%	1,370.9	0.1%
Бусад	116	6.9%	91,491.5	5.6%

Эх сурвалж: Кадастрын хэлтэс, АМГТГ

1.6. БҮРТГЭЛТЭЙ ТАЛБАЙ, давхардсан байдлаар, 2019.XII.31

	Талбайн хэмжээ /сая.га/	Нийт нутаг дэвсгэрт эзлэх хувь
Ашиглалтын хүчин төгөлдөр тусгай зөвшөөрөл бүхий талбай	1.6	1.0%
Хайгуулын хүчин төгөлдөр тусгай зөвшөөрөл бүхий талбай	5.7	3.7%
Улсын тусгай хамгаалалттай газар	32.9	21.0%
Орон нутгийн тусгай хэрэгцээний газар	30.5	19.5%
Стратегийн орд, нөөцөд авсан талбай	7.2	4.6%
Эдэлбэр, зурвас газар	1.1	0.7%
Хориглосон бусад талбай	49.1	31.4%

1.7. БИЧИЛ УУРХАЙГААР АШИГТ МАЛТМАЛ ОЛБОРЛОХ ДҮГНЭЛТ ГАРСАН ТАЛБАЙ, аймгаар 2019.XII.31

	Дүгнэлт гарсан талбай		Хэмжээ	
	Тоо	Хувь	Га	Хувь
БҮГД	272	100%	1,113.4	100%
Архангай	1	0.4%	4.8	0.4%
Баян-Өлгий	2	0.7%	53.7	4.8%
Баянхонгор	57	21.0%	152.3	13.7%
Булган	29	10.7%	126.4	11.3%
Говь-Алтай	1	0.4%	5.7	0.5%
Дархан-Уул	6	2.2%	16.6	1.5%
Дорноговь	12	4.4%	59.6	5.4%
Дорнод	2	0.7%	26.2	2.4%
Дундговь	13	4.8%	104.4	9.4%
Өвөрхангай	20	7.4%	39.7	3.6%
Өмнөговь	20	7.4%	86.2	7.7%
Сэлэнгэ	52	19.1%	220.1	19.8%
Төв	12	4.4%	78.3	7.0%
Улаанбаатар	5	1.8%	19.0	1.7%
Ховд	4	1.5%	11.3	1.0%
Хэнтий	36	13.2%	109.4	9.8%

Эх сурвалж: Кадастрын хэлтэс, АМГТГ

1.8. АШИГТ МАЛТМАЛЫН ТУСГАЙ ЗӨВШӨӨРӨЛ ЭЗЭМШИГЧ АЖ АХУЙН НЭГЖИЙН ТОО, хөрөнгө оруулалтаар, 2019.XII.31

	Эзэмшигч	Тусгай зөвшөөрөл	Талбай	
	Тоо	Тоо	Га	Хувь
БҮГД	1772	2796	7,364,471.7	100%
Дотоодын аж ахуйн нэгж	1411	2208	5,449,892.2	74.0%
Гадаадын 100 % хөрөнгө оруулалттай аж ахуйн нэгж	257	423	1,515,970.7	20.6%
Гадаадын хамтарсан хөрөнгө оруулалттай аж ахуйн нэгж	104	165	398,608.7	5.4%

1.9. АШИГТ МАЛТМАЛЫН ТУСГАЙ ЗӨВШӨӨРӨЛ ЭЗЭМШИГЧ ГАДААДЫН 100% ХӨРӨНГӨ ОРУУЛАЛТТАЙ АЖ АХУЙН НЭГЖИЙН ТОО, хөрөнгө оруулагч улсаар, 2019.XII.31

	Эзэмшигч	Тусгай зөвшөөрөл	Талбай	
	Тоо	Тоо	Га	Хувь
БҮГД	257	423	1,515,970.7	100%
БНХАУ	136	172	373,687.0	24.65%
Виржиний Арлууд	33	62	143,500.3	9.47%
Хонгконг	16	30	141,786.3	9.35%
Сингапур	15	56	337,097.2	22.24%
Канад	12	26	257,598.0	16.99%
БНСУ	10	15	34,093.7	2.25%
Австрали	6	7	32,354.6	2.13%
ОХУ	3	3	134.6	0.01%
Голланд	3	15	106,872.3	7.05%
Их Британи	3	4	6,038.7	0.40%
АНУ	2	4	3,167.8	0.21%
Бермуд	2	3	7,314.3	0.48%
Люксембург	2	6	13,528.2	0.89%
ХБНГУ	2	2	603.9	0.04%
Япон	2	3	3,015.1	0.20%
Люксембург, Сейшелс	1	1	36,391.0	2.40%
Казахстан	1	1	136.5	0.01%
ОХУ, БНСУ	1	1	118.2	0.01%
Малайз	1	2	2,416.5	0.16%
Шинэ Зеланд	1	2	149.4	0.01%
Барбадос	1	4	10,040.0	0.66%
Болгар	1	1	3,700.9	0.24%
Виржиний Арлууд, Сингапур	1	1	1,934.0	0.13%
Украин	1	1	245.0	0.02%
ОХУ, БНХАУ	1	1	47.5	0.00%

Эх сурвалж: Кадастрын хэлтэс, АМГТГ

1.10. ТУСГАЙ ЗӨВШӨӨРӨЛ ЭЗЭМШИГЧ ГАДААДЫН ХАМТАРСАН ХӨРӨНГӨ ОРУУЛАЛТТАЙ АЖ АХУЙН НЭГЖИЙН ТОО, хөрөнгө оруулагч улсаар, 2019.XII.31

	Эзэмшигч	Тусгай зөвшөөрөл	Талбай	
	Тоо	Тоо	Га	Хувь
БҮГД	104	165	398,608.7	100%
Монгол, БНХАУ	50	77	118,023.2	29.6%
Монгол, БНСУ	10	17	44,048.4	11.1%
Монгол, ОХУ	8	10	1,382.3	0.3%
Монгол, Виржиний Арлууд	6	10	35,233.8	8.8%
Монгол, Япон	5	12	24,547.7	6.2%
Монгол, ХБНГУ	4	5	11,776.3	3.0%
Монгол, Сингапур	4	7	30,219.9	7.6%
Монгол, БНЧУ	3	6	52,377.8	13.1%
Монгол, Их Британи	2	2	5,135.2	1.3%
Монгол, Хонг-Конг, Япон	1	3	43,809.3	11.0%
Монгол, Казахстан	1	1	1,789.4	0.4%
Монгол, АНУ, Виржиний Арлууд, БНСУ	1	1	3,766.7	0.9%
Монгол, Болгар	1	3	1,083.7	0.3%
Монгол, Канад	1	1	3,957.7	1.0%
Монгол, Канад, БНХАУ	1	1	6,352.8	1.6%
Монгол, Люксембург	1	1	3,273.9	0.8%
Монгол, ОХУ, Украин	1	1	46.9	0.0%
Монгол, Польш	1	1	1,561.3	0.4%
Монгол, Сингапур, Хонгконг	1	1	1,469.5	0.4%
Монгол, Хонгконг	1	4	8,665.5	2.2%
Монгол, Унгар	1	1	87.4	0.0%

Эх сурвалж: Кадастрын хэлтэс, АМГТГ

1.11. БАНК, БАНК БУС САНХҮҮГИЙН БАЙГУУЛЛАГЫН БАРЬЦААНД БАЙГАА АШИГТ МАЛТМАЛЫН ТУСГАЙ ЗӨВШӨӨРӨЛ, ТАЛБАЙН ХЭМЖЭЭ, 2019.XII.31

	Тусгай зөвшөөрөл		Талбайн хэмжээ	
	Тоо	Хувь	Га	Хувь
БҮГД	224	100%	244,030.7	100%
Худалдаа хөгжлийн банк	32	14.3%	16,891.6	6.9%
Голомт банк	30	13.4%	26,848.4	11.0%
Монгол улсын хөгжлийн банк	25	11.2%	16,818.6	6.9%
ХААН банк	15	6.7%	2,891.8	1.2%
Голомт, Хадгаламж, Зоос, Анод Банкууд	11	4.9%	80,891.6	33.1%
Улаанбаатар хотын банк	10	4.5%	8,443.1	3.5%
Хас банк	10	4.5%	2,555.0	1.0%
Капитал банк	9	4.0%	1,098.2	0.5%
Анод банк	8	3.6%	7,329.7	3.0%
Чингис хаан банк	7	3.1%	3,201.9	1.3%
Европын сэргээн босголт, хөгжлийн банк	7	3.1%	2,658.5	1.1%
Капитрон банк	5	2.2%	1,431.0	0.6%
Төрийн банк	4	1.8%	570.6	0.2%
Үндэсний хөрөнгө оруулалтын банк	4	1.8%	1,247.2	0.5%
Банк оф Чайна	4	1.8%	978.2	0.4%
Тээвэр хөгжлийн банк	3	1.3%	1,670.1	0.7%
Богд банк	3	1.3%	154.0	0.1%
Хадгаламж банк	3	1.3%	10,911.8	4.5%
Экспорт-Импорт Банк оф Чайна	3	1.3%	1,092.0	0.4%
Трийпл Флаг Майнинг Файнанс Бермуда Лтд	3	1.3%	13,017.0	5.3%
Жи Эс Би капитал ББСБ	2	0.9%	9,271.1	3.8%
Ворлдголд	2	0.9%	2,194.9	0.9%
Эрэл банк	2	0.9%	150.3	0.1%
Фёрст Литиум Корпорейшн	2	0.9%	17,131.1	7.0%
Хөтөлт номгон	2	0.9%	253.4	0.1%
Бусад	18	8.0%	14,329.7	5.9%

Эх сурвалж: Кадастрын хэлтэс, АМГТГ

1.12. АШИГТ МАЛТМАЛЫН 10 БА ТҮҮНЭЭС ДЭЭШ ТУСГАЙ ЗӨВШӨӨРӨЛ ЭЗЭМШИГЧИД, 2019.XII.31

№	Аж ахуйн нэгжийн нэр	Тусгай зөвшөөрлийн тоо	Талбайн хэмжээ	Хуулийн этгээдийн ангилал	Хөрөнгө оруулагч улс
1	Монголросцветмет	26	15,086.0	ХХК	Монгол
2	Монголын алт МАК	22	60,037.6	ХХК	Монгол
3	Гацуурт	17	9,557.3	ХХК	Монгол
4	Цайна инвестмент монголиа	15	207,645.0	гадаадын 100% хөрөнгө оруулалттай ХХК	Сингапур
5	Олон-Овоот гоулд	14	90,111.6	ХХК	Монгол
6	Гобикоул энд энерги	12	7,139.8	ХХК	Монгол
7	Хүннү говь алтай	12	2,206.7	ХХК	Монгол
8	Платинумланд	11	3,621.3	ХХК	Монгол
9	МОЭНКО	10	12,807.4	гадаадын 100% хөрөнгө оруулалттай ХХК	Сингапур
10	Эрэл	10	10,960.9	ХХК	Монгол
11	МАК Цемент	10	3,745.9	ХХК	Монгол

1.13. АШИГТ МАЛТМАЛЫН ТУСГАЙ ЗӨВШӨӨРӨЛ БҮХИЙ 100'000 БА ТҮҮНЭЭС ДЭЭШ ГА ТАЛБАЙ ЭЗЭМШИГЧИД, 2019.XII.31

№	Аж ахуйн нэгжийн нэр	Тусгай зөвшөөрлийн тоо	Талбайн хэмжээ	Хуулийн этгээдийн ангилал	Хөрөнгө оруулагч улс
1	Цайна инвестмент монголиа	15	207,645.0	гадаадын 100% хөрөнгө оруулалттай ХХК	Сингапур
2	Монгол ураниум ресурс	3	154,746.3	ХХК	Монгол
3	Монлаа	4	108,679.0	ХХК	Монгол

Эх сурвалж: Кадастрын хэлтэс, АМГТГ

1.14. ХҮЛЭЭН АВСАН ӨРГӨДЛИЙН ТОО, өргөдлийн төрлөөр, 2016-2019

	2016	2017	2018	2019.I-XI	2019.I-XII
БҮГД	613	813	1187	674	698
Шинээр авах	131	288	226	210	218
Ашиглалт	103	65	78	65	73
Хайгуул	0	0	0	0	0
Сонгон шалгаруулалт	28	223	148	145	145
Сунгуулах	173	231	657	273	273
Шилжүүлэх	139	153	157	69	72
Ашиглалт	49	78	25	24	24
Хайгуул	90	75	132	45	48
Барьцаалах	33	37	61	24	25
Ашиглалт	30	32	58	23	24
Хайгуул	3	5	3	1	1
Талбай буцаах	137	104	86	98	110
Ашиглалт	26	14	12	11	12
Хайгуул	111	90	74	87	98

1.15. ХӨДӨЛГӨӨН ХИЙГДСЭН ТУСГАЙ ЗӨВШӨӨРЛИЙН ТОО, төрлөөр, 2016-2019

	2016	2017	2018	2019.I-XI	2019.I-XII
Шинээр олгосон	750	151	85	125	130
Ашиглалт	93	77	61	55	59
Хайгуул	629	41	5	0	0
Сонгон шалгаруулалт	28	33	19	70	71
Талбай буцаасан	166	97	91	90	93
Ашиглалт	25	13	11	10	11
Хайгуул	141	84	80	80	82
Цуцалсан/хүчингүй	241	237	181	179	189
Ашиглалт	37	35	33	69	70
Хайгуул	204	202	148	110	119
Дуусгавар болсон	124	176	209	196	199
Шилжүүлсэн	146	136	172	70	71
Ашиглалт	50	62	38	24	24
Хайгуул	96	74	134	46	47
Сунгуулсан	167	162	566	300	300
Барьцаалсан	29	39	56	23	24
Ашиглалт	27	34	53	23	23
Хайгуул	2	5	3	0	0
Барьцаа чөлөөлсөн	16	39	27	27	31
Ашиглалт	12	38	26	26	30
Хайгуул	4	1	1	1	1
Нөхөн олгосон	35	26	40	26	27
Ашиглалт	15	19	13	13	14
Хайгуул	20	7	27	13	13

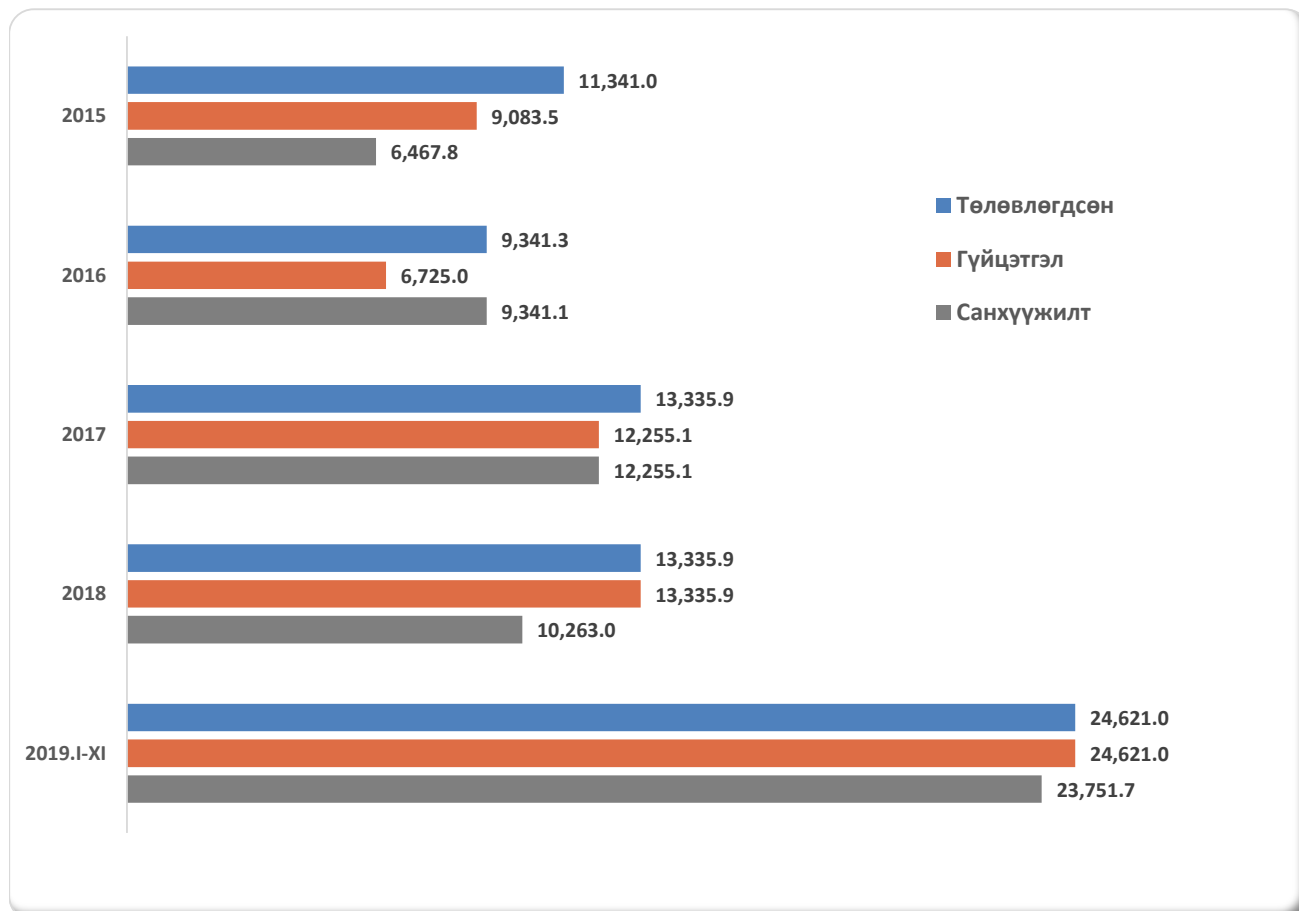
Эх сурвалж: Кадастрын хэлтэс, АМГТГ

2 | ГЕОЛОГИ, ХАЙГУУЛЫН СТАТИСТИК МЭДЭЭ

2.1. УЛСЫН ТӨСВИЙН ХӨРӨНГӨӨР ГЕОЛОГИ, СУДАЛГААНЫ АЖИЛД ЗАРЦУУЛСАН ЗАРДАЛ, сая төгрөг, ажлын төрлөөр, 2017-2019

	2017		2018		2019.I-XII	
	Дүн	Хувь	Дүн	Хувь	Дүн	Хувь
БҮГД	12,255.1	100%	13,335.0	100%	24,621.0	100%
Улсын геологийн зураглал 1:200000	482.3	3.9%	408.5	3.1%	753.0	3.1%
Геологийн зураглал, ерөнхий эрлийн ажил 1:50000	5,355.9	43.7%	4,692.7	35.2%	8,115.1	33.0%
Сэдэвчилсэн ажил	6,274.6	51.2%	8,144.1	61.1%	15,471.6	62.8%
Хамтын ажиллагааны төсөл	142.4	1.2%	90.0	0.7%	281.3	1.1%

2.2. УЛСЫН ТӨСВИЙН ХӨРӨНГӨӨР ГЕОЛОГИ, СУДАЛГААНЫ АЖИЛД ЗАРЦУУЛАХ ЗАРДЛЫН ТӨЛӨВЛӨГӨӨ, ГҮЙЦЭТГЭЛ, сая төгрөгөөр, 2015-2019



Эх сурвалж: Геологи, хайгуулын хэлтэс, АМГТГ

2.3. ХУВИЙН ХӨРӨНГӨӨР ГЕОЛОГИ, ХАЙГУУЛЫН АЖИЛД ЗАРЦУУЛСАН ЗАРДАЛ, сая төгрөг, ажлын төрлөөр, 2016-2018

	2016	2017	2018 (2019.XII.31)	
			Дүн	Хувь
БҮГД	190,260.4	130,586.6	148,775.5	100%
Бэлтгэл ажил	8,924.2	3,615.2	3,445.7	2.3%
Зураглалын ажил	5,815.3	1,886.1	6,413.7	4.3%
Эрлийн маршрут	6,383.5	2,334.6	2,748.7	1.8%
Сорьцлолт	32,645.9	80,896.6	83,069.7	55.8%
Геофизикийн ажил	9,826.5	15,008.9	10,461.7	7.0%
Уулын ажил	1,697.1	-	-	0.0%
Өрөмдлөг	68,917.0	5,825.9	11,786.5	7.9%
Лаборатори	8,833.1	11,413.4	12,600.3	8.5%
Топогеодезийн ажил	2,248.6	5,518.1	3,754.6	2.5%
Гидрогеологийн ажил	1,174.1	943.7	1,621.3	1.1%
Геоэкологийн судалгаа	-	-	1,118.2	0.8%
Тээвэр	17,331.0	341.4	1,073.2	0.7%
Сүүрин боловсруулалт	11,685.7	1,120.4	822.1	0.6%
Байгаль орчны нөхөн сэргээлт	1,346.9	348.3	448.5	0.3%
Талбайн сорьцлолт	2,101.3	929.4	1,674.5	1.1%
Археологи, палентологийн судалгаа	231.2	162.2	173.2	0.1%
Магадлашгүй зардал	-	-	7,562.6	5.1%
Бусад	11,098.5	242.4	0.8	0.0%

Эх сурвалж: Геологи, хайгуулын хэлтэс, АМГТГ

2.4. ХҮЛЭЭН АВСАН ХАЙГУУЛЫН АЖЛЫН ҮР ДҮНГИЙН ТАЙЛАНГИЙН ТОО, 2016-2019



2.5. УЛСЫН НЭГДСЭН САНД БҮРТГЭГДСЭН АШИГТ МАЛТМАЛЫН ОРД, НӨӨЦ, 2019.I-XII

Ордын төрөл	Ордын тоо	Нөөц		
		Хэмжих нэгж	Хүдэр/шлих	Металл
Алт (үндсэн)	8	мян.тн/кг	48,058.5	63,903.9
Мөнгө		тн	-	265.3
Хар тугалга		мян.тн	-	119.5
Цайр		мян.тн	-	201.9
Алт (шороо)	39	кг	4,049.2	3,621.6
Төмөр	4	мян.тн	15,545.9	-
Төмөр		мян.тн	-	4,992.3
Цайр		мян.тн	-	70.3
Холимог металл	4	мян.тн	11,907.1	-
Зэс		тн	-	1,284.8
Цайр		тн	-	94,319.7
Хар тугалга		тн	-	23,127.1
Алт		кг	-	871.1
Мөнгө		тн	-	91.3
Цагаан тугалга, гянтболдын шороон орд	1	тн	-	-
Цагаан тугалга		тн	-	547.7
Гянтболд		тн	-	75.4
Хайлуур жонш	15	мян.тн	3,538.2	1,572.3
Цайр холимог	1	мян.тн	3273.9	-
Цайр		мян.тн	-	308.6
Хар тугалга		мян.тн	-	16.3
Мөнгө		кг	-	87.8
Төмөр		мян.тн	-	636.7
Никель	1	мян.тн	42,591.0	-
Никель		мян.тн	-	78.77
Кобальт		мян.тн	-	3.83
Гянтболд	1	мян.тн/тн	74.9	965.3
Нүүрс (чулууны үетэй)	17	сая.тн	5,151.2	
Цахиур	1	мян.тн	182.1	
Шохойн чулуу	4	сая.тн	130.9	
Барилгын чулуу	14	мян.тн	336,337.7	
Бал чулуу	1	мян.тн	347.4	
Гөлтгөнө	1	мян.тн	683.3	
Шавар	2	мян.м3	3,796.4	
Элс хайрга	5	мян.м3	6,571.6	
Элс	4	мян.м3	543.2	
Гантиг	2	мян.м3	81,596.8	

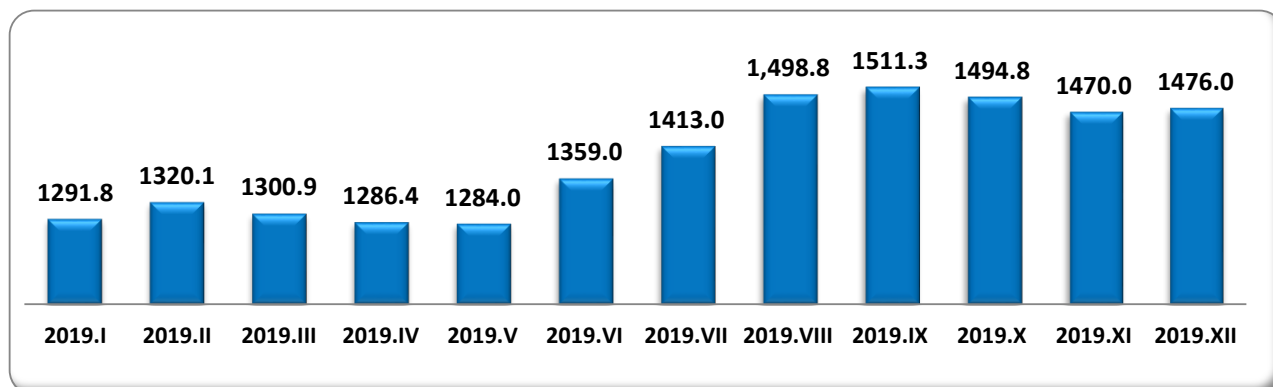
Эх сурвалж: Геологи, хайгуулын хэлтэс, АМГГ

3 | УУЛ УУРХАЙН СТАТИСТИК МЭДЭЭ

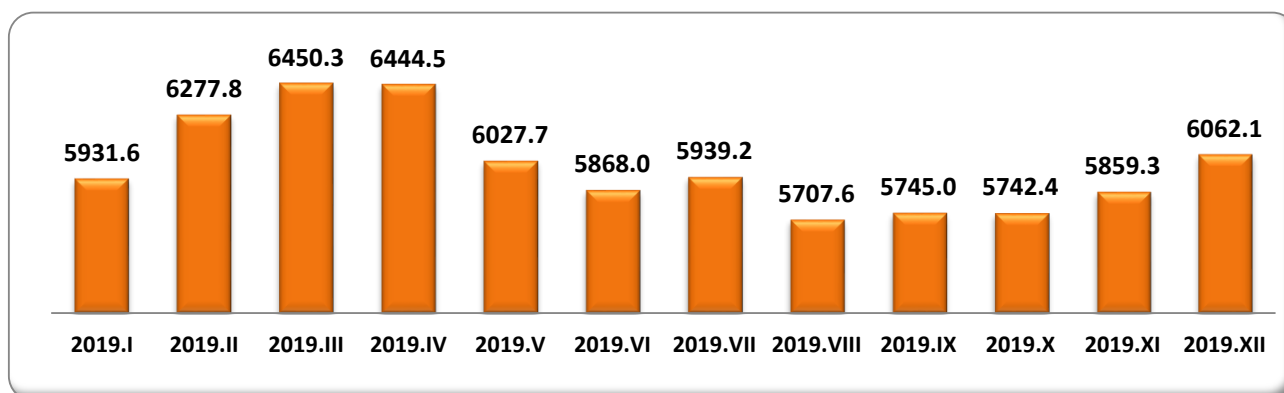
3.1. АШИГТ МАЛТМАЛЫН ДЭЛХИЙН ЗАХ ЗЭЭЛИЙН ДУНДАЖ ҮНЭ, төрлөөр, 2018-2019

	Хэмжих нэгж	2018.XII	2018	2019.XII	2019	2019.XII 2018.XII	2019 2018
Алт	ам.долл/унци	1,247.9	1,269.4	1,476.0	1,392.2	118.3%	109.7%
Мөнгө	ам.долл/унци	14.7	15.8	17.1	16.2	116.5%	102.5%
Зэс	ам.долл/тн	6,093.5	6,508.1	6,062.1	6,004.6	99.5%	92.3%
Цайр	ам.долл/тн	2,624.9	2,895.6	2,273.4	2,548.6	86.6%	88.0%
Хар тугалга	ам.долл/тн	1,965.1	2,237.3	1,898.7	1,993.7	96.6%	89.1%
Цагаан тугалга	ам.долл/тн	19,231.6	19,954.6	17,082.5	18,660.5	88.8%	93.5%
Молибдени	ам.долл/тн	25,000.0	23,075.4	20,296.8	23,755.9	81.2%	102.9%
Гянтболд, 99%	ам.долл/тн	37,940.0	41,640.0	32,830.0	33,953.3	86.5%	81.5%
Гянтболд, 65%	ам.долл/тн	14,229.4	16,109.7	12,193.5	12,787.3	85.7%	79.4%
Төмөр, 56% хүдэр	ам.долл/тн	40.1	39.6	67.0	67.2	166.9%	169.6%
Төмөр, 60% баяжмал	ам.долл/тн	59.4	59.0	79.0	82.7	133.0%	140.0%
Жонш, баяжмал ФФ-97	ам.долл/тн	565.0	486.0	415.0	448.3	73.5%	92.3%
Жонш, хүдэр ФК-85	ам.долл/тн	382.5	365.0	300.0	320.2	78.4%	87.7%
Уран	ам.долл/кг	61.2	54.5	55.0	56.5	89.8%	103.7%

3.2. АЛТНЫ ДЭЛХИЙН ЗАХ ЗЭЭЛИЙН ДУНДАЖ ҮНЭ, ам.доллар/унци, сүүлийн 12 сараар

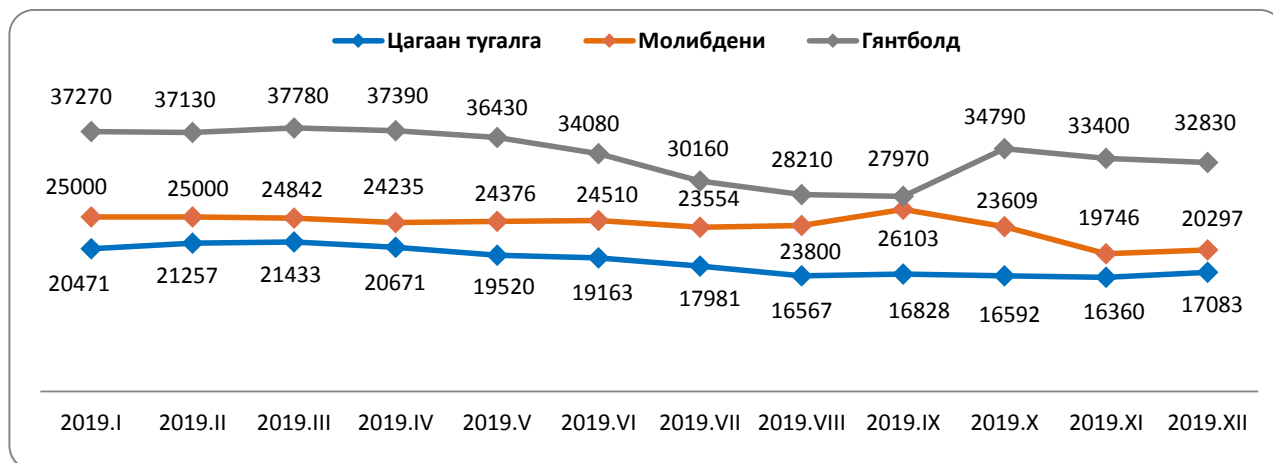


3.3. ЗЭСИЙН ДЭЛХИЙН ЗАХ ЗЭЭЛИЙН ДУНДАЖ ҮНЭ, ам.доллар/тонн, сүүлийн 12 сараар

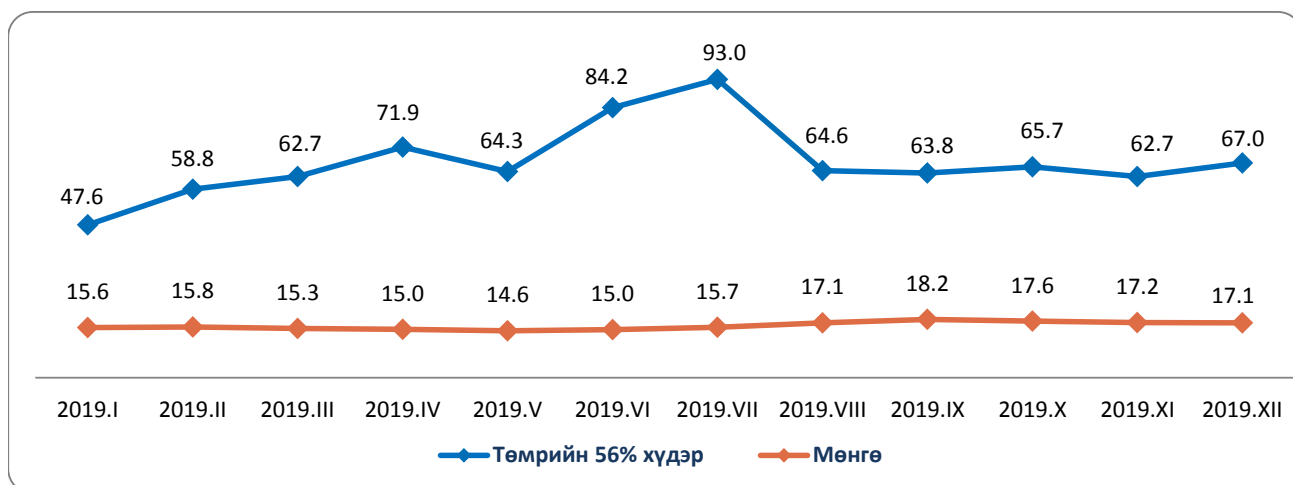


Эх сурвалж: www.kitco.com, www.westmetall.com, www.lme.com, www.asianmetal.com, www.lndmin.com, www.umetal.com, www.sxcoal.com

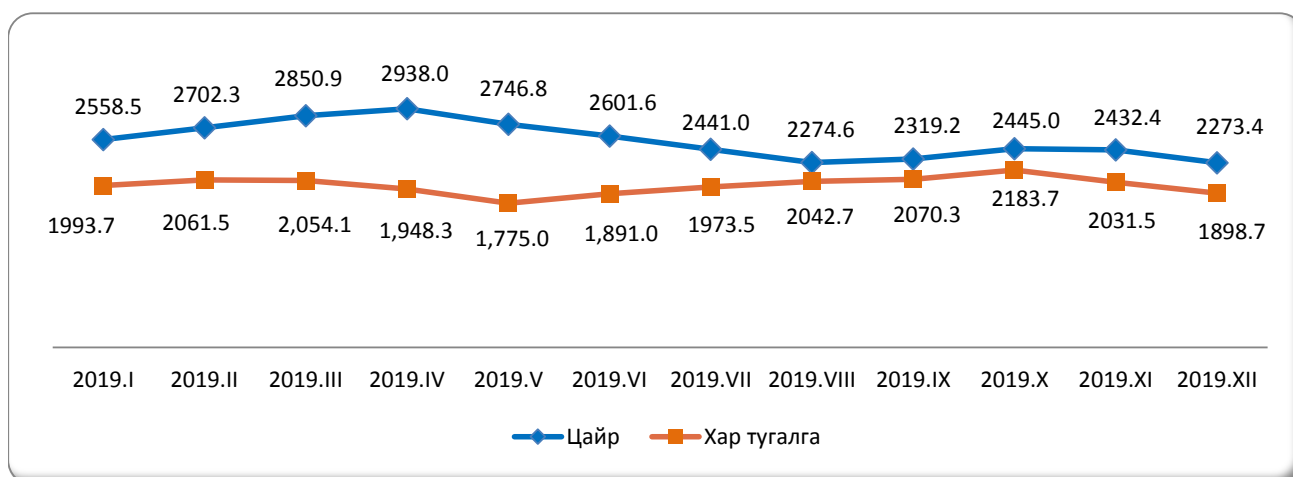
3.4. ЦАГААН ТУГАЛГА, МОЛИБДЕНИ, ГЯНТБОЛДЫН ДЭЛХИЙН ЗАХ ЗЭЭЛИЙН ДУНДАЖ ҮНЭ, ам.доллар/тонн, сүүлийн 12 сараар



3.5. ТӨМРИЙН ХҮДЭР, МӨНГӨНИЙ ДЭЛХИЙН ЗАХ ЗЭЭЛИЙН ДУНДАЖ ҮНЭ, ам.доллар/тонн, ам.доллар/унци, сүүлийн 12 сараар



3.6. ЦАЙР, ХАР ТУГАЛГАНЫ ДЭЛХИЙН ЗАХ ЗЭЭЛИЙН ДУНДАЖ ҮНЭ, ам.доллар/тонн, сүүлийн 12 сараар



Эх сурвалж: www.kitco.com, www.westmetall.com, www.lme.com, www.asianmetal.com, www.lndmin.com, www.umetal.com, www.sxcoal.com

3.7. МОНГОЛ УЛСЫН УУЛ УУРХАЙН САЛБАРТ ҮЙЛ АЖИЛЛАГАА ЯВУУЛЖ БУЙ ОЛОН УЛСЫН ХӨРӨНГИЙН БИРЖИД БҮРТГЭЛТЭЙ КОМПАНИУДЫН ХУВЬЦААНЫ ХАНШ, *компаниар, 2018-2019*

	Бирж	Тэмдэг-лэгээ	Мөнгө-ний нэгж	Хувьцааны дундаж үнэ						Зах зээлийн үнэлгээ /2020.I.09/
				2018.XII	2018	2019.XII	2019	2019.XII /2018.XII	2019 /2018	
Turquoise Hill Resources Ltd.	NYQ	TRQ	USD	1.636	2.591	0.639	1.036	39.1%	40.0%	1.36B
Peabody Energy Corporation	NYQ	BTU	USD	31.042	39.303	9.476	22.07	30.5%	56.2%	812.32M
Rio Tinto plc	LSE	RIO.L	GBp	3,700.4	3,895.5	4,372.2	4,342.7	118.2%	111.5%	75.08B
Mongolia Energy Corporation Limited	HKG	0276.HK	HKD	0.127	0.155	0.078	0.121	61.4%	78.1%	152.53M
Mongolian Mining Corporation	HKG	0975.HK	HKD	0.164	0.171	0.695	0.412	423.8%	240.9%	542.66M
South Gobi Resources Ltd.	HKG	1878.HK	HKD	1.122	1.017	0.858	0.949	76.5%	93.3%	164.91M
Centerra Gold Inc.	TOR	CG.TO	CAD	5.625	6.276	10.086	9.131	179.3%	145.5%	2.91B
Erdene Resource Development Corporation	TOR	ERD.TO	CAD	0.226	0.367	0.175	0.207	77.4%	56.4%	33.38M
Entrée Resources Ltd.	TOR	ETG.TO	CAD	0.532	0.536	0.39	0.407	73.3%	75.9%	66.45M
Prophecy Development Corp.	TOR	PCY.TO	CAD	0.327	2.015	0.327	0.268	100.0%	13.3%	48.08M
Steppe Gold Ltd	TOR	STGO.TO	CAD	0.776	1.145	0.915	0.849	117.9%	74.1%	37.42M
Kincora Copper Limited	VAN	KCC.V	CAD	0.113	0.159	0.039	0.097	34.5%	61.0%	6.75M
Altan Rio Minerals Limited	VAN	AMO.V	CAD	0.016	0.017	-	0.01	-	58.8%	-
Xanadu Mines Limited	ASX	XAM.AX	AUD	0.118	0.177	0.033	0.071	28.0%	40.1%	25.66M
Aspire Mining Limited	ASX	AKM.AX	AUD	0.019	0.018	0.13	0.028	684.2%	155.6%	41.81M
Haranga Resources Limited	ASX	HAR.AX	AUD	-	0.003	-	-	-	-	-
Tian Poh Resources Limited	ASX	TPO.AX	AUD	-	0.082	-	0.09	-	109.8%	34.79M
Banpu Public Company Limited	SET	BANPU.BK	THB	16.55	19.856	11.695	13.987	70.7%	70.4%	58.36B
Petro Matad Limited	LSE	MATD.L	GBp	2.136	8.608	3.488	5.301	163.3%	61.6%	24.50M
Wolf Petroleum Limited	ASX	WOF.AX	AUD	-	0.012	-	-	-	-	-

Эх сурвалж: www.nyse.com, www.londonstockexchange.com, www.hkex.com.hk, www.tmx.com, www.tsx.com, www.asx.com.au, www.set.or.th

3.8. МОНГОЛ УЛСЫН УУЛ УУРХАЙН САЛБАРТ ҮЙЛ АЖИЛЛАГАА ЯВУУЛЖ БУЙ МОНГОЛЫН ХӨРӨНГИЙН БИРЖИД БҮРТГЭЛТЭЙ КОМПАНИУДЫН ХУВЬЦААНЫ ХАНШ, компаниар, 2018-2019

	Тэмдэг-лэгээ	Хувьцааны дундаж үнэ					
		2018.XII	2018	2019.XII	2019	<u>2019.XII</u> 2018.XII	<u>2019</u> 2018
Таван толгой	TTL	6,957	9,059	6,525	6,772	93.8%	74.8%
Багануур	BAN	1,492	1,867	972	1,146	65.1%	61.4%
Шивээ-Овоо	SHV	1,977	2,087	2,465	2,175	124.7%	104.2%
Адуунчулуун	ADL	2,004	2,534	1,331	1,615	66.4%	63.7%
Шарын гол	SHG	1,906	2,261	1,136	1,542	59.6%	68.2%
Эрдэнэ ресурс девелопмент корпорэйшн	ERDN	570	605	469	502	82.3%	83.0%
Могойн гол	BDL	6,728	7,666	8,734	7,766	129.8%	101.3%
Баян тээг	BTG	18,280	13,919	24,500	21,841	134.0%	156.9%
Бэрх-Уул	BEU	-	802	-	574	-	71.6%
Хар тарвагатай	TVT	-	10,545	-	7,080	-	67.1%
Талын гал	TAL	-	15	-	-	-	-
Монгол базальт	MBW	276	345	259	277	93.8%	80.3%
Монгол керамик	KEK	-	21,000	-	18,587	-	88.5%
Силикат	SIL	105	152	69	76	65.7%	50.0%
Сонсголон бармат	SSG	-	891	-	-	-	-
Ремикон	RMC	30	37	29	28	96.7%	75.7%
Ариг гал	EER	3,736	3,631	3,271	3,420	87.6%	94.2%
Нийслэл-Өргөө	NUR	-	9,600	-	5,377	-	56.0%
Эрчим Баян-Өлгий	BOE	-	-	-	749	-	-
Хөх ган	HGN	83	90	83	75	100.0%	83.3%
Нако түлш	NKT	128	135	43	82	33.6%	60.7%

Эх сурвалж: www.mse.mn

3.9. ЭВДРЭЛД ОРСОН БОЛОН НӨХӨН СЭРГЭЭСЭН ТАЛБАЙ, 2014-2018

	Хэмжих нэгж	2014	2015	2016	2017	2018 (2019.XII.31)
Уулын ажилд хамрагдсан талбай	га	1,560.7	871.0	703.5	1,002.3	1,059.3
Нөхөн сэргээлт хийгдсэн талбай	га	959.6	750.0	876.4	677.2	924.2
Нөхөн сэргээлтэнд зарцуулсан зардал	сая.төг	9,211.6	4,019.0	2,167.2	2,966.4	3,891.2
Техникийн нөхөн сэргээлт хийсэн талбай	га	523.1	589.0	954.0	698.5	753.0
Биологийн нөхөн сэргээлт хийсэн талбай	га	322.0	320.0	718.0	595.8	697.5
Байгаль орчныг хамгаалах зардал	сая.төг	11,683.1	3,771.0	5,180.0	5,155.0	7,008.3
Дүйцүүлэн хамгаалах нөхөн сэргээлтийн талбай	га	-	-	257.0	81.6	179.4
Дүйцүүлэн хамгаалах нөхөн сэргээлтийн зардал	сая.төг	-	-	739.1	413.5	664.1
Уурхайг тохижуулах, тосгон орчим хийгдсэн нөхөн сэргээлтийн талбай	га	-	-	29.0	44.0	47.3
Уурхайг тохижуулах, тосгон орчим хийгдсэн нөхөн сэргээлтийн зардал	сая.төг	-	-	175.0	214.0	312.1

3.10. УУЛЫН АЖИЛД ХАМРАГДСАН БОЛОН НӨХӨН СЭРГЭЭСЭН ТАЛБАЙ, аймгаар, 2018

	Ашиглалтын тусгай зөвшөөрөл, баяжуулах боловсруулах үйлдвэрийн тоо	Уулын ажилд хамрагдсан талбай		Техникийн нөхөн сэргээлт хийсэн талбай		Биологийн нөхөн сэргээлт хийсэн талбай		Нөхөн сэргээлт хийсэн талбай	
		Га	Хувь	Га	Хувь	Га	Хувь	Га	Хувь
БҮГД	175	1,059.3	100%	753.0	100%	697.5	100%	924.2	100%
Архангай	3	9.0	0.8%	15.5	2.1%	38.0	5.4%	38.0	4.1%
Баян-Өлгий	1	0.2	0.0%	0.0	0.0%	2.0	0.3%	2.0	0.2%
Баянхонгор	10	31.9	3.0%	39.4	5.2%	31.1	4.5%	163.2	17.7%
Булган	9	91.7	8.7%	52.1	6.9%	55.6	8.0%	60.3	6.5%
Булган, Сэлэнгэ	1	3.5	0.3%	6.4	0.8%	6.8	1.0%	7.1	0.8%
Булган, Төв	7	141.3	13.3%	198.6	26.4%	102.3	14.7%	102.3	11.1%
Говь-Алтай	3	42.0	4.0%	14.8	2.0%	3.5	0.5%	3.6	0.4%
Дархан -Уул	11	16.4	1.5%	31.8	4.2%	13.9	2.0%	19.8	2.1%
Дорноговь	14	30.4	2.9%	19.8	2.6%	2.4	0.3%	4.9	0.5%
Дорнод	8	25.9	2.4%	17.9	2.4%	24.3	3.5%	25.2	2.7%
Дундговь	11	5.6	0.5%	1.3	0.2%	0.1	0.0%	4.0	0.4%
Завхан	1	7.9	0.7%	7.5	1.0%	5.1	0.7%	5.1	0.6%
Орхон	2	173.4	16.4%	1.7	0.2%	2.4	0.3%	14.1	1.5%
Өвөрхангай	3	5.3	0.5%	8.3	1.1%	6.8	1.0%	6.8	0.7%
Өмнөговь	4	11.7	1.1%	18.5	2.5%	12.5	1.8%	14.0	1.5%
Сүхбаатар	10	3.7	0.4%	0.6	0.1%	6.9	1.0%	26.5	2.9%
Сэлэнгэ	17	136.2	12.9%	49.9	6.6%	31.6	4.5%	50.0	5.4%
Төв	43	289.9	27.4%	256.5	34.1%	342.9	49.2%	362.2	39.2%
Хэнтий	17	33.3	3.1%	12.5	1.7%	9.4	1.3%	15.2	1.6%

Эх сурвалж: Уул уурхайн үйлдвэрлэл, технологийн хэлтэс, АМГГ

4 | НҮҮРСНИЙ СТАТИСТИК МЭДЭЭ

4.1. ХӨРС ХУУЛАЛТ, НҮҮРСНИЙ ОЛБОРЛОЛТ, БОРЛУУЛАЛТ, ЭКСПОРТ, 2014-2019

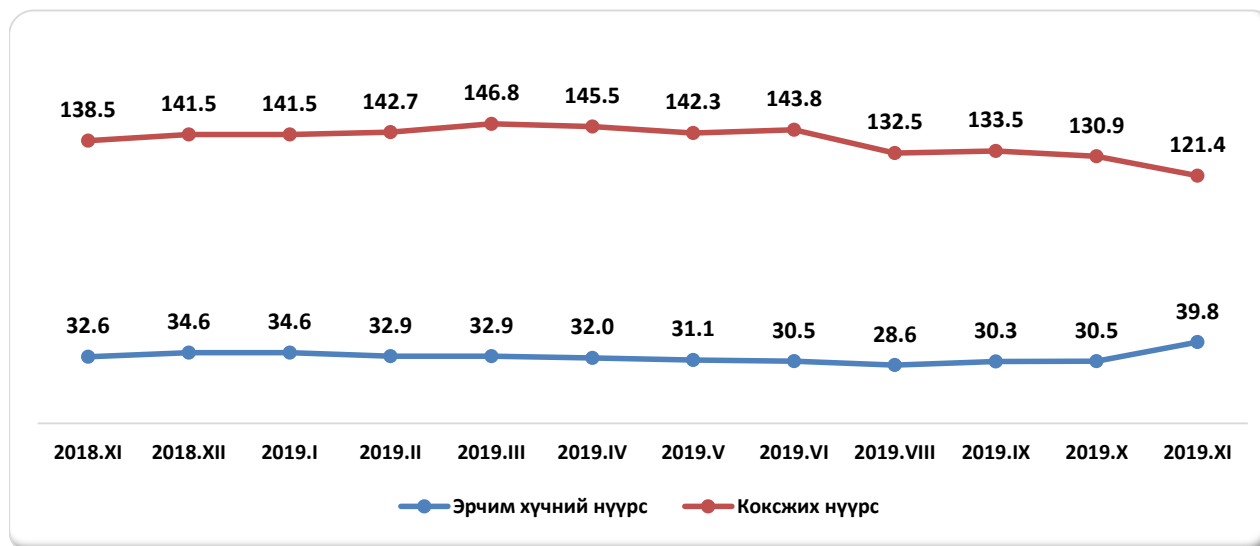
	Хөрс хуулалт /мян.м.куб/	Олборлолт /мян.тн/	Борлуулалт /мян.тн/	Экспорт /мян.тн/
2014	95,600.0	24,449.0	27,305.0	19,513.0
2015	92,975.0	23,979.0	22,125.0	14,468.0
2016	102,374.3	35,096.5	33,831.7	25,809.3
2017	197,240.8	49,480.3	41,904.6	33,400.1
2018	244,861.2	54,572.3	45,741.9	36,671.4
2019.I-XII	292,181.7	57,128.8	47,047.8	36,809.1

4.2. НҮҮРСНИЙ БОРЛУУЛАЛТ, мянган тонн, төрлөөр, 2019.I-XII

	БҮГД	Экспорт	Дотоод
БҮГД	47,047.8	36,809.1	10,238.7
Чулуун баяжуулсан коксжих	6,846.0	6,846.0	-
Чулуун түүхий коксжих	16,797.1	16,797.1	-
Чулуун сул коксжих	8,699.3	8,699.3	-
Чулуун эрчим хүчний	4,466.7	4,466.7	-
Чулуун болон хүрэн	10,238.7	-	10,238.7

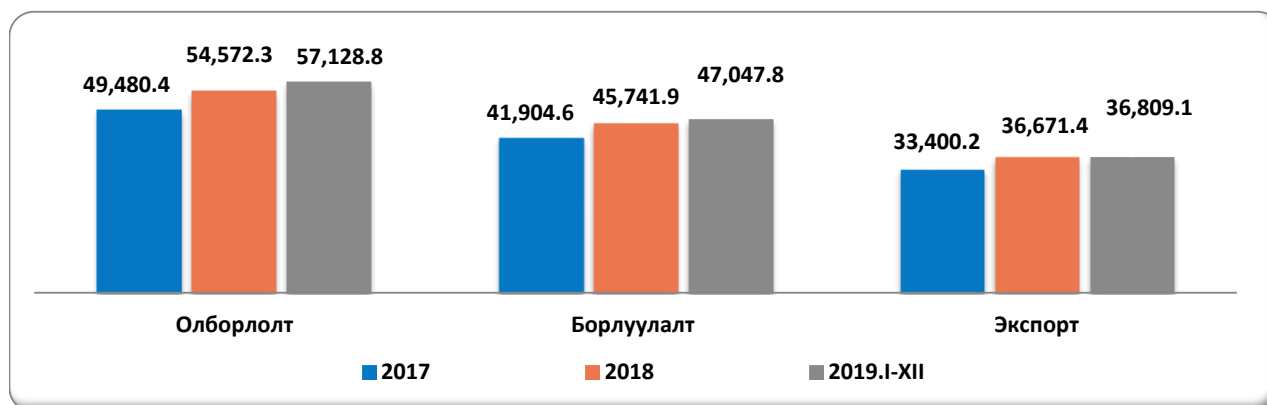
Эх сурвалж: Нүүрсний судалгааны хэлтэс, АМГТГ

4.3. НҮҮРСНИЙ ДЭЛХИЙН ЗАХ ЗЭЭЛИЙН ДУНДАЖ ҮНЭ, ам.доллар/тонн, сүүлийн 12 сараар



Эх сурвалж: www.infomine.com, www.sxcoal.com

4.4. НҮҮРСНИЙ ОЛБОРЛОЛТ, БОРЛУУЛАЛТ, ЭКСПОРТ, мянган тонноор, 2017- 2019



4.5. НҮҮРСНИЙ ОЛБОРЛОЛТ, БОРЛУУЛАЛТ, ЭКСПОРТ, мянган тонн, сараар, 2018-2019

	Олборлолт	Борлуулалт	Экспорт
2018	54,572.3	45,741.9	36,671.4
2018.I	3,840.5	4,313.8	3,207.2
2018.II	2,772.1	2,258.6	1,272.9
2018.III	4,215.0	4,194.0	3,444.3
2018.IV	5,056.0	4,208.0	3,546.0
2018.V	5,219.5	4,297.5	3,814.8
2018.VI	4,837.1	4,148.1	3,756.9
2018.VII	3,649.8	2,535.9	2,104.5
2018.VIII	2,891.9	2,647.0	2,114.1
2018.IX	4,285.6	4,785.8	4,038.9
2018.X	6,730.2	4,966.3	3,978.8
2018.XI	5,144.5	2,967.0	2,071.0
2018.XII	5,930.1	4,419.9	3,322.0
2019.I-XII	57,128.8	47,047.8	36,809.1
2019.I	4,408.8	4,337.0	3,245.5
2019.II	4,155.0	2,990.3	1,929.5
2019.III	4,644.1	4,345.4	3,526.4
2019.IV	4,870.2	4,128.7	3,527.0
2019.V	5,244.6	3,891.8	3,378.5
2019.VI	4,435.5	3,695.8	3,066.5
2019.VII	5,196.0	3,602.8	2,936.6
2019.VIII	5,402.1	4,139.1	3,415.9
2019.IX	5,801.5	4,773.7	3,987.6
2019.X	5,306.4	4,719.3	3,755.1
2019.XI	4,701.0	2,587.1	1,570.6
2019.XII	2,963.6	3,836.8	2,469.9
2019.XII 2018.XII	50.0%	86.8%	74.3%
2019.I-XII 2018.I-XII	104.7%	102.9%	100.4%

Эх сурвалж: Нүүрсний судалгааны хэлтэс, АМГТГ

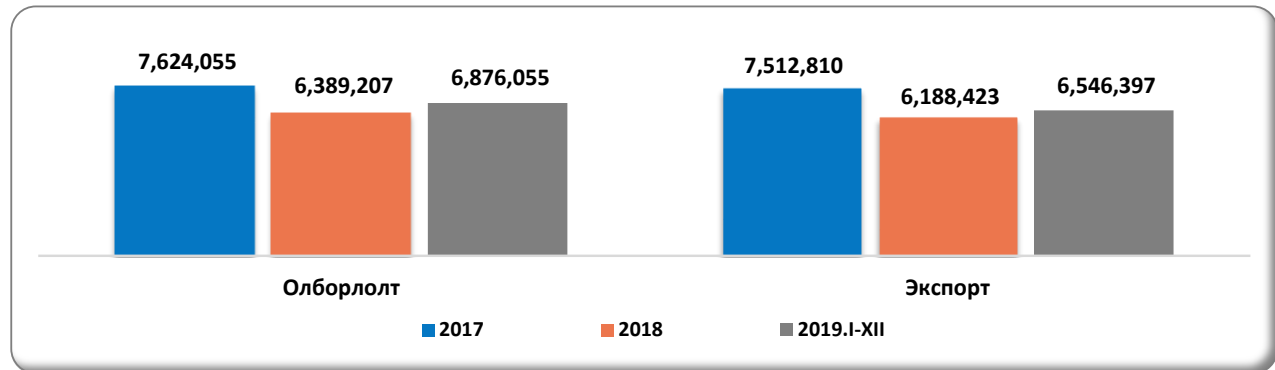
4.6. ЭКСПОРТЫН НҮҮРСНИЙ ЧАНАРЫН ДУНДАЖ ҮЗҮҮЛЭЛТ, 2019.XII

Нүүрс төрөл	Нэр	Ангилал	Хилийн боомтууд	Ордын нэр	Чийг	Үнслэг	Дэгдэмхий бодисын гарц	Хүхэр	Илчлэг	Хөөлтийн зэрэг	Барьцал-дах индекс		
					Жин, %				Ккал/кг	Индекс			
Түүхий нүүрс	Антрацит	Хагас антрацит	Ханги	Мандах нуур	3.2	7.2	7.7	0.41	7580	0.0	0.0		
	Чулуун нүүрс	Коксжих	Ханги	Айл баян	5.6	10.5	22.3	0.58	6776	8.5	88.5		
			Гашуун сухайт	Баруун, зүүн цанхи	2.5	14.5	26.0	1.00	7005	7.5	82.8		
				Таван толгой, 4-р ам	2.8	18.2	28.3	1.05	6720	7.0	80.2		
			Сул коксжих	Гашуун сухайт	Таван толгой, 8-р ам	3.2	18.0	30.9	0.96	6752	7.0	81.2	
		Шивээ хүрэн		Хүрэн шанд	3.1	6.1	37.2	1.15	7025	6.0	92.5		
				Зангат уул	2.5	13.5	31.8	0.95	7005	7.5	92.5		
				Ухаа худаг	8.2	8.9	33.5	0.80	6781	7.0	85.3		
				Баруун ноён	2.8	18.2	29.6	1.05	6255	7.0	82.5		
				МАК	6.2	7.2	37.2	1.25	6950	6.5	80.1		
				Эс Жи Эс	2.8	10.8	36.5	1.18	6605	5.0	70.8		
		Коксжих-гүй	Гашуун сухайт	ЭТТ Эрчим хүч	3.9	25.2	27.2	0.92	6152	0.0	0.0		
				Таван толгой, эрчим хүч	3.2	28.2	30.5	1.12	5155	0.0	0.0		
			Шивээ хүрэн	МАК	20.6	22.8	42.8	1.00	4060	0.0	0.0		
				Нарийн сухайт эс жи эс	5.2	14.2	37.8	1.33	5620	1.0	14.0		
		Бусад	Замын-Үүд	Алаг толгой	6.5	18.5	43.2	1.59	5150	0.0	0.0		
				Далан штайн	4.4	21.2	24.6	1.02	6125	0.0	0.0		
		Баяжуулсан нүүрс	Чулуун нүүрс	Коксжих	Гашуун сухайт	Ухаа худаг	9.2	10.2	24.2	0.71	6806	7.0	84.0
				Сул коксжих	Шивээ хүрэн	МАК	10.2	10.4	36.7	0.95	6430	6.5	82.0
	Коксжих чанаргүй			Гашуун сухайт	Ухаа худаг	5.5	17.6	22.9	0.91	6713	1.0	10.8	
Далан					7.5	17.0	40.5	1.44	5776	0.0	0.0		
Чулуун нүүрсний кокс ба хагас кокс		27,04-0010	Гашуун сухайт	Кокс	0.1	18.2	3.2	0.63	5,656.1	0.0	0.0		

Эх сурвалж: Уул уурхай, газрын тосны төв лаборатори, АМГТГ

5 | ГАЗРЫН ТОСНЫ СТАТИСТИК МЭДЭЭ

5.1. ГАЗРЫН ТОСНЫ ОЛБОРЛОЛТ, ЭКСПОРТ, баррелиар, 2017-2019



5.2. ГАЗРЫН ТОСНЫ ОЛБОРЛОЛТ, ЭКСПОРТ, баррель, сараар, 2018-2019

	Олборлолт		Экспорт	
	Баррель	Хувь	Баррель	Хувь
2018	6,389,207	100%	6,188,423	100%
2018.I	620,842	9.7%	558,232	9.0%
2018.II	556,544	8.7%	451,701	7.3%
2018.III	568,740	8.9%	621,219	10.0%
2018.IV	535,029	8.4%	579,017	9.4%
2018.V	556,865	8.7%	555,443	9.0%
2018.VI	539,680	8.4%	541,818	8.8%
2018.VII	563,763	8.8%	543,629	8.8%
2018.VIII	553,224	8.7%	537,238	8.7%
2018.IX	515,475	8.1%	423,496	6.8%
2018.X	198,319	3.1%	156,157	2.5%
2018.XI	569,745	8.9%	698,891	11.3%
2018.XII	610,983	9.6%	521,584	8.4%
2019.I-XII	6,876,055	100%	6,546,397	100%
2019.I	586,737	8.5%	533,837	8.2%
2019.II	515,318	7.5%	477,824	7.3%
2019.III	569,607	8.3%	609,105	9.3%
2019.IV	549,449	8.0%	484,692	7.4%
2019.V	565,176	8.2%	521,783	8.0%
2019.VI	575,602	8.4%	549,609	8.4%
2019.VII	601,694	8.8%	548,598	8.4%
2019.VIII	591,121	8.6%	564,567	8.6%
2019.IX	570,280	8.3%	551,501	8.4%
2019.X	613,122	8.9%	619,007	9.5%
2019.XI	579,933	8.4%	539,023	8.2%
2019.XII	558,016	8.1%	546,852	8.4%
2019.XII 2018.XII	91.3%	-	104.8%	-
2019.I-XII 2018.I-XII	107.6%	-	105.8%	-

Эх сурвалж: Газрын тосны ашиглалтын хэлтэс, АМГТГ

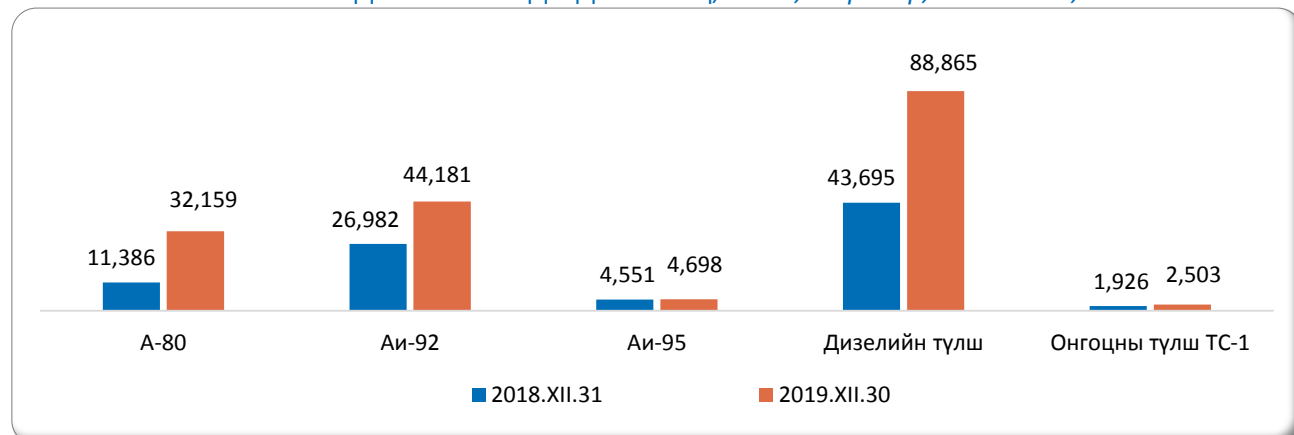
5.3. ГАЗРЫН ТОСНЫ БҮТЭЭГДЭХҮҮНИЙ ИМПОРТ, тонн, төрөл, сараар, 2019

	БҮГД	Автобензин А-80	Автобензин АИ-92	Автобензин АИ-95	Автобензин АИ-98	Дизелийн түлш	Онгоцны түлш ТС-1	Шингэрүүлсэн шатдаг хий	Бусад
2019.I-XII	2,108,446	70,555	509,424	25,845	1,139	1,169,265	51,848	44,758	235,612
2019.I	191,530	7,230	53,693	2,480	179	109,068	5,572	3,236	10,072
2019.II	140,654	4,229	37,999	2,098	64	80,592	4,798	2,247	8,627
2019.III	156,866	5,913	42,352	1,452	-	88,872	3,555	4,008	10,713
2019.IV	147,457	8,390	40,199	1,712	243	78,169	7,120	7,522	4,102
2019.V	140,470	4,163	33,267	1,759	60	80,658	1,012	2,760	16,791
2019.VI	167,007	4,881	30,361	1,238	120	105,218	4,282	3,229	17,679
2019.VII	247,843	6,405	59,705	2,182	4	144,596	4,740	4,858	25,353
2019.VIII	212,320	5,397	49,687	4,476	179	111,121	7,646	2,974	30,839
2019.IX	168,954	4,394	35,728	1,828	112	88,156	2,267	3,842	32,627
2019.X	187,107	4,228	30,495	2,548	-	97,358	5,894	3,539	43,045
2019.XI	153,815	8,015	34,125	1,648	115	91,733	1,678	3,072	13,429
2019.XII	194,422	7,309	61,813	2,424	63	93,724	3,285	3,470	22,334
2019.XII 2018.XII	118.1%	156.6%	151.7%	108.5%	15.2%	100.6%	54.5%	76.9%	172.6%
2019.I-XII 2018.I-XII	112.7%	98.5%	127.1%	124.1%	73.9%	122.6%	78.7%	113.3%	74.3%

5.4. ГАЗРЫН ТОСНЫ БҮТЭЭГДЭХҮҮНИЙ ИМПОРТ, тонн, төрөл, улсаар, 2019.XII

	БҮГД	Орос	БНХАУ	БНСУ	Бусад
БҮГД	194,422	178,001	15,009	668	743
Авто бензин А-80	7,309	7,309	-	-	-
Авто бензин АИ-92	61,813	51,880	9,933	-	-
Авто бензин АИ-95	2,424	2,424	-	-	-
Авто бензин АИ-98	63	63	-	-	-
Дизелийн түлш	93,724	92,468	1,256	-	-
Онгоцны түлш ТС-1	3,285	3,285	-	-	-
Шингэрүүлсэн шатдаг хий	3,470	3,406	-	64	-
Бусад	22,334	17,166	3,820	604	743

5.5. ГАЗРЫН ТОСНЫ БҮТЭЭГДЭХҮҮНИЙ ҮЛДЭГДЭЛ НӨӨЦ, тонн, төрлөөр, 2018.XII.31, 2019.XII.30



Эх сурвалж: Газрын тосны бүтээгдэхүүний хэлтэс, АМГТГ

5.6. ДЭЛХИЙН ТОМООХОН БИРЖИД БОРЛОГДОЖ БУЙ ГАЗРЫН ТОСНЫ ДУНДАЖ ҮНЭ,
ам.доллар/тонноор, 2019

	Нью-Йорк / WTI	Лондон / BRENT	ОХУ / URAL S32'	БНХАУ / DAQNG 33'
2019.I.04	374.23	436.28	386.96	335.80
2019.I.11	402.56	459.53	433.51	389.45
2019.I.18	421.67	475.33	437.60	386.69
2019.I.28	406.77	455.20	430.22	384.80
2019.II.04	430.57	477.08	436.65	394.83
2019.II.11	407.63	469.78	437.97	399.20
2019.II.19	437.75	501.85	460.92	436.20
2019.II.25	430.88	491.97	468.74	434.38
2019.III.05	440.01	496.99	463.55	424.50
2019.III.12	444.77	506.94	468.59	427.80
2019.III.19	462.72	513.40	474.29	434.46
2019.III.26	457.18	504.58	473.12	436.35
2019.IV.02	481.76	525.40	486.71	446.16
2019.IV.09	503.37	540.37	462.30	459.90
2019.IV.16	493.54	538.70	503.89	463.32
2019.IV.23	515.39	566.05	522.16	478.22
2019.IV.30	496.66	416.75	511.63	465.28
2019.V.07	487.38	541.81	503.89	452.56
2019.V.14	477.15	534.90	509.29	460.77
2019.V.20	497.44	556.10	514.56	469.28
2019.V.28	461.24	521.60	483.35	442.16
2019.VI.04	412.78	462.72	446.88	394.76
2019.VI.11	418.24	475.56	414.00	406.76
2019.VI.18	404.74	462.72	425.03	392.87
2019.VI.25	450.94	487.41	443.96	417.73
2019.VII.02	458.74	492.65	458.94	432.35
2019.VII.09	448.36	485.28	444.69	416.13
2019.VII.16	464.04	504.66	464.06	429.15
2019.VII.23	438.61	481.03	439.58	411.12
2019.VII.30	446.41	485.59	455.65	405.01
2019.VIII.06	422.84	451.32	459.67	392.07
2019.VIII.13	427.60	444.18	407.06	365.17
2019.VIII.20	438.53	454.74	409.61	373.75
2019.VIII.27	420.74	444.10	412.17	376.30
2019.IX.02	427.92	446.84	424.23	383.93
2019.IX.10	423.23	478.75	416.92	390.84
2019.IX.17	484.02	518.56	403.77	415.63
2019.IX.24	455.85	481.79	444.33	412.50
2019.X.01	424.80	453.60	411.81	396.29
2019.X.08	414.11	446.00	393.17	385.16
2019.X.15	417.77	450.94	407.42	397.23
2019.X.22	417.38	447.75	398.65	398.69
2019.X.29	432.75	462.87	427.52	413.88
2019.XI.05	440.32	471.38	425.69	421.88
2019.XI.12	442.20	472.44	439.21	419.62
2019.XI.19	444.22	474.42	437.02	430.82
2019.XI.25	452.26	474.95	437.75	434.46
2019.XII.03	437.75	462.87	412.90	429.37
2019.XII.10	459.36	488.17	437.02	444.92
2019.XII.17	469.35	496.45	422.77	454.96
2019.XII.24	472.78	497.06	435.56	461.43
2019.XII.30	481.60	508.61	436.65	479.89
2019.XII.30	106.5%	107.1%	99.7%	110.5%
2019.XI.25				
2019.XII.25	136.2%	125.8%	120.0%	146.2%
2018.XII.28				

Эх сурвалж: www.wtrg.com, www.bloomberg.com, www.reuters.com, www.topoilnews.com, www.oil.in-en.com,
www.nymex.com, www.finmarket.ru, www.ineng.org, www.quandl.com.

5.7. ГАЗРЫН ТОСНЫ БҮТЭЭГДЭХҮҮНИЙ ЖИЖИГЛЭН БОРЛУУЛАЛТЫН ДУНДАЖ ҮНЭ, төгрөг/литр, төрөл, аймгаар, 2019.XI.25, 2019.XII.30

	Автобензин А-80			Автобензин АИ-92			Автобензин АИ-95			Дизелийн түлш		
	2019. XI.25	2019. XII.30	<u>2019.XII.30</u> 2019.XI.25	2019. XI.25	2019. XII.30	<u>2019.XII.30</u> 2019.XI.25	2019. XI.25	2019. XII.30	<u>2019.XII.30</u> 2019.XI.25	2019. XI.25	2019. XII.30	<u>2019.XII.30</u> 2019.XI.25
УЛСЫН ДУНДАЖ	1,847	1,847	100.0%	1,925	1,925	100.0%	2,260	2,260	100.0%	2,526	2,524	99.9%
Баруун бүс	1,920	1,920	100.0%	2,006	2,006	100.0%	-	-	-	2,494	2,494	100.0%
Баян-Өлгий	1,840	1,840	100.0%	1,930	1,930	100.0%	-	-	-	2,290	2,290	100.0%
Говь-Алтай	1,850	1,850	100.0%	1,910	1,910	100.0%	-	-	-	2,550	2,550	100.0%
Завхан	2,000	2,000	100.0%	2,120	2,120	100.0%	-	-	-	2,640	2,640	100.0%
Увс	1,900	1,900	100.0%	1,980	1,980	100.0%	-	-	-	2,490	2,490	100.0%
Ховд	2,010	2,010	100.0%	2,090	2,090	100.0%	-	-	-	2,500	2,500	100.0%
Хангайн бүс	1,799	1,799	100.0%	1,879	1,879	100.0%	2,242	2,242	100.0%	2,520	2,520	100.0%
Архангай	1,820	1,820	100.0%	1,890	1,890	100.0%	2,250	2,250	100.0%	2,550	2,550	100.0%
Баянхонгор	1,860	1,860	100.0%	1,900	1,900	100.0%	-	-	-	2,580	2,580	100.0%
Булган	1,750	1,750	100.0%	1,855	1,855	100.0%	2,240	2,240	100.0%	2,480	2,480	100.0%
Өвөрхангай	1,820	1,820	100.0%	1,890	1,890	100.0%	2,250	2,250	100.0%	2,550	2,550	100.0%
Орхон	1,750	1,750	100.0%	1,840	1,840	100.0%	2,240	2,240	100.0%	2,470	2,470	100.0%
Сэлэнгэ	1,740	1,740	100.0%	1,840	1,840	100.0%	2,240	2,240	100.0%	2,470	2,470	100.0%
Хөвсгөл	1,850	1,850	100.0%	1,940	1,940	100.0%	2,230	2,230	100.0%	2,540	2,540	100.0%
Төвийн бүс	1,791	1,791	100.0%	1,881	1,881	100.0%	2,258	2,258	100.0%	2,516	2,509	99.7%
Улаанбаатар	1,730	1,730	100.0%	1,835	1,835	100.0%	2,240	2,240	100.0%	2,470	2,460	99.6%
Төв	1,740	1,740	100.0%	1,780	1,780	100.0%	2,240	2,240	100.0%	2,410	2,410	100.0%
Дархан	1,750	1,750	100.0%	1,840	1,840	100.0%	2,240	2,240	100.0%	2,470	2,470	100.0%
Говьсүмбэр	1,830	1,830	100.0%	1,890	1,890	100.0%	2,280	2,280	100.0%	2,580	2,530	98.1%
Дундговь	1,810	1,810	100.0%	1,920	1,920	100.0%	2,250	2,250	100.0%	2,490	2,490	100.0%
Дорноговь	1,810	1,810	100.0%	1,910	1,910	100.0%	2,270	2,270	100.0%	2,560	2,560	100.0%
Өмнөговь	1,850	1,850	100.0%	1,960	1,960	100.0%	2,270	2,270	100.0%	2,590	2,590	100.0%
Замын-Үүд	1,810	1,810	100.0%	1,910	1,910	100.0%	2,270	2,270	100.0%	2,560	2,560	100.0%
Зүүн бүс	1,877	1,877	100.0%	1,933	1,933	100.0%	2,280	2,280	100.0%	2,573	2,573	100.0%
Дорнод	1,880	1,880	100.0%	1,940	1,940	100.0%	2,250	2,250	100.0%	2,570	2,570	100.0%
Сүхбаатар	1,880	1,880	100.0%	1,950	1,950	100.0%	2,320	2,320	100.0%	2,580	2,580	100.0%
Хэнтий	1,870	1,870	100.0%	1,910	1,910	100.0%	2,270	2,270	100.0%	2,570	2,570	100.0%

Эх сурвалж: Газрын тосны бүтээгдэхүүний хэлтэс, АМГТГ

5.8. ГАЗРЫН ТОСНЫ БҮТЭЭГДЭХҮҮНИЙ ЖИЖИГЛЭН БОРЛУУЛАЛТЫН УЛСЫН ДУНДАЖ ҮНЭ,
төгрөг/литр, төрөл, сар бүрийн эцсээр, 2017-2019

	Автобензин А-80	Автобензин АИ-92	Автобензин АИ-95	Дизелийн түлш
2017.I.25	1538	1658	1817	1750
2017.II.21	1574	1713	1842	1800
2017.III.27	1573	1712	1839	1799
2017.IV.25	1573	1712	1861	1796
2017.V.23	1568	1707	1861	1791
2017.VI.27	1568	1707	1861	1791
2017.VII.18	1568	1705	1861	1790
2017.VIII.29	1559	1698	1861	1790
2017.IX.19	1559	1698	1861	1780
2017.X.31	1557	1695	1862	1776
2017.XI.28	1559	1701	1863	1783
2017.XII.26	1563	1703	1863	1794
2018.I.30	1569	1709	2042	1987
2018.II.27	1644	1792	2073	2097
2018.III.27	1677	1824	2071	2116
2018.V.01	1667	1813	2082	2089
2018.V.29	1669	1813	2129	2087
2018.VI.26	1691	1815	2076	2091
2018.VII.31	1750	1888	2157	2175
2018.VIII.28	1750	1888	2157	2180
2018.IX.25	1783	1917	2163	2215
2018.X.30	1865	2002	2223	2328
2018.XI.27	1931	2068	2342	2443
2018.XII.31	1879	1924	2319	2450
2019.I.29	1768	1823	2206	2353
2019.II.26	1763	1819	2206	2351
2019.III.26	1763	1819	2206	2348
2019.IV.30	1803	1885	2248	2401
2019.V.28	1875	1980	2325	2445
2019.VI.25	1874	1968	2297	2435
2019.VII.30	1845	1921	2262	2433
2019.VIII.27	1844	1920	2260	2432
2019.IX.24	1844	1920	2260	2426
2019.X.29	1847	1920	2260	2425
2019.XI.25	1847	1925	2260	2526
2019.XII.30	1847	1925	2260	2524
2019.XII.30				
2019.XI.25	100.0%	100.0%	100.0%	99.9%
2019.XII.30				
2018.XII.31	98.3%	100.1%	97.5%	103.0%
2019.XII.30				
2017.XII.26	118.2%	113.0%	121.3%	140.7%

Эх сурвалж: Газрын тосны бүтээгдэхүүний хэлтэс, АМГТГ

6 | ХҮНД ҮЙЛДВЭРИЙН СТАТИСТИК МЭДЭЭ

6.1. ХҮНД ҮЙЛДВЭРИЙН САЛБАРЫН ГОЛ НЭР ТӨРЛИЙН БҮТЭЭГДЭХҮҮН ҮЙЛДВЭРЛЭЛ, тонн, төрлөөр, 2017-2019

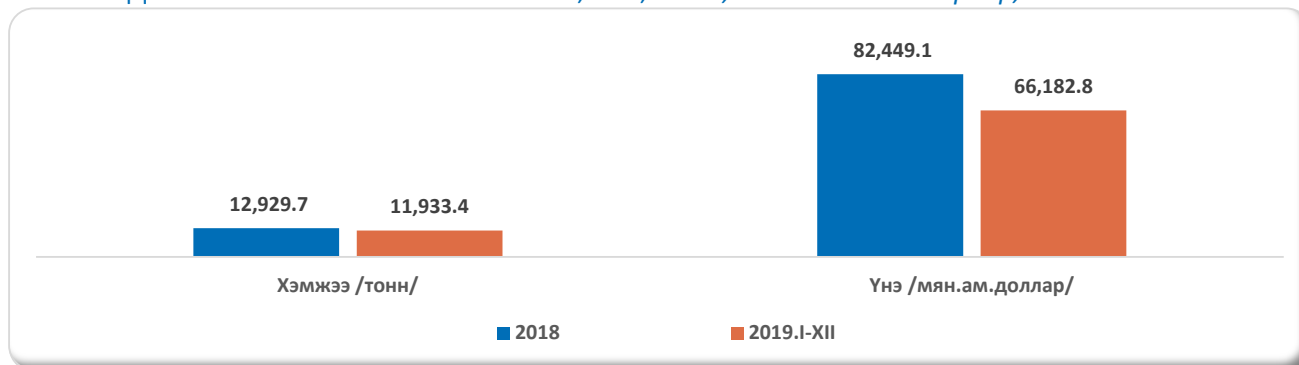


6.2. ХҮНД ҮЙЛДВЭРИЙН САЛБАРЫН ГОЛ НЭР ТӨРЛИЙН БҮТЭЭГДЭХҮҮН ҮЙЛДВЭРЛЭЛ, тонн, төрөл, сараар, 2018-2019

	Катодын зэс 99%	Металл бэлдэц	Металл цувимал	Ган төмөр хийц	Цахилгааны утас
2018	14,174.6	29,178.6	31,593.5	6,701.6	95.2
2018.I	1,262.3	2,728.2	1,389.2	225.7	17.8
2018.II	1,080.2	1,701.6	2,424.3	-	1.3
2018.III	1,239.3	3,577.5	3,946.7	-	4.5
2018.IV	1,186.0	3,613.7	3,033.0	671.5	9.3
2018.V	1,264.2	591.4	2,000.0	1,216.0	9.1
2018.VI	1,149.2	3,031.2	3,784.3	789.2	7.1
2018.VII	1,184.2	1,546.3	1,939.8	350.9	10.7
2018.VIII	1,237.8	1,583.9	1,596.5	992.1	6.7
2018.IX	849.2	2,483.1	2,173.7	820.3	-
2018.X	1,255.0	2,435.1	3,839.0	735.9	11.4
2018.XI	1,289.9	2,463.7	3,298.4	481.0	2.3
2018.XII	1,177.3	3,422.9	2,168.6	419.0	15.0
2019	11,727.6	28,425.7	26,902.1	9,360.4	82.0
2019.I	1,236.5	3,520.6	3,624.9	386.7	9.2
2019.II	1,020.9	3,675.9	3,932.0	311.6	7.7
2019.III	1,038.7	624.2	-	496.3	9.1
2019.IV	1,031.9	2,035.8	1,704.1	998.1	13.1
2019.V	1,076.5	3,661.9	4,096.0	1,179.9	6.9
2019.VI	884.4	2,540.7	3,072.4	859.1	6.1
2019.VII	986.3	3,191.9	2,242.1	226.8	4.0
2019.VIII	931.4	805.1	1,603.0	1,052.9	-
2019.IX	743.7	1,695.9	3,312.2	1,092.5	7.0
2019.X	933.7	2,126.0	-	978.9	13.4
2019.XI	912.3	2,116.4	-	942.1	4.7
2019.XII	931.3	2,431.3	3,315.4	835.5	0.8
2019.XII 2018.XII	79.1%	71.0%	152.9%	199.4%	5.3%
2019.I-XII 2018.I-XII	82.7%	97.4%	85.2%	139.7%	86.1%

Эх сурвалж: Хүнд үйлдвэр, техник, технологийн хэлтэс, АМГТГ

6.3. КАТОДЫН ЗЭСИЙН ЭКСПОРТЫН ХЭМЖЭЭ, ҮНЭ, тонн, мянган ам.доллараар, 2018-2019



6.4. КАТОДЫН ЗЭСИЙН ЭКСПОРТЫН ХЭМЖЭЭ, ҮНЭ, тонн, мянган ам.доллар, сараар, 2018-2019

	Хэмжээ		Үнэ	
	Тонн	Хувь	Мянган ам.доллар	Хувь
2018	12,929.7	100%	82,449.1	100%
2018.I	1,161.4	9.0%	7,932.0	9.6%
2018.II	1,160.3	9.0%	7,912.1	9.6%
2018.III	1,160.1	9.0%	7,727.4	9.4%
2018.IV	1,161.1	9.0%	7,737.9	9.4%
2018.V	1,160.8	9.0%	7,679.3	9.3%
2018.VI	1,160.6	9.0%	7,765.4	9.4%
2018.VII	760.4	5.9%	4,791.3	5.8%
2018.VIII	1,361.0	10.5%	8,041.6	9.8%
2018.IX	960.9	7.4%	5,581.0	6.8%
2018.X	961.1	7.4%	5,758.9	7.0%
2018.XI	961.2	7.4%	5,783.2	7.0%
2018.XII	960.8	7.4%	5,739.0	7.0%
2019.I-XII	11,933.4	100%	66,182.8	100%
2019.I	760.0	6.4%	4,381.0	6.6%
2019.II	761.0	6.4%	4,518.5	6.8%
2019.III	760.8	6.4%	4,769.4	7.2%
2019.IV	760.5	6.4%	4,779.7	7.2%
2019.V	760.7	6.4%	4,564.4	6.9%
2019.VI	761.0	6.4%	4,312.7	6.5%
2019.VII	560.7	4.7%	530.8	0.8%
2019.VIII	1,161.7	9.7%	6,450.5	9.7%
2019.IX	1,161.2	9.7%	6,395.5	9.7%
2019.X	1,161.2	9.7%	6,397.5	9.7%
2019.XI	1,362.0	11.4%	7,714.2	11.7%
2019.XII	1,962.6	16.4%	11,368.6	17.2%
2019.XII 2018.XII	204.3%	-	198.1%	-
2019.I-XII 2018.I-XII	92.3%	-	80.3%	-

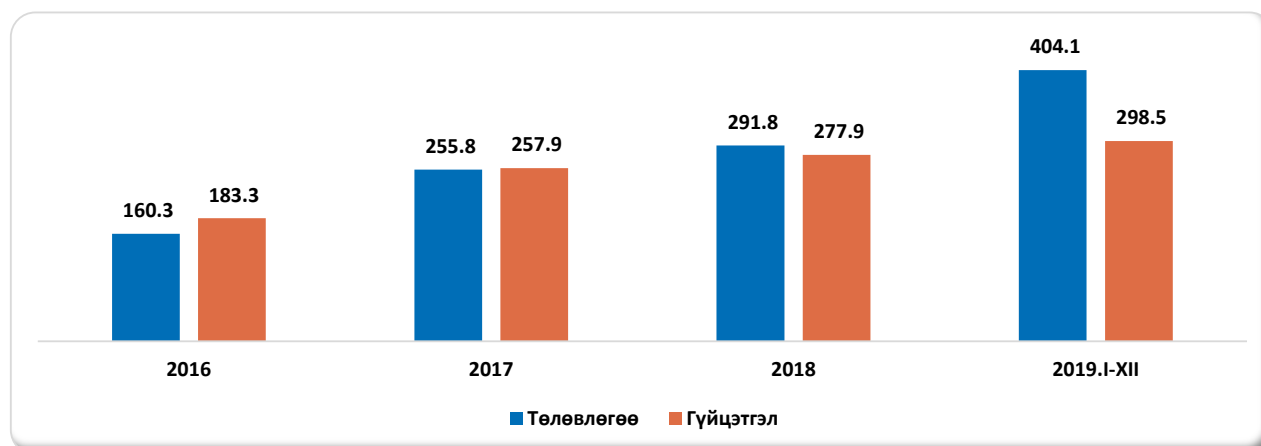
Эх сурвалж: Хүнд үйлдвэр, техник, технологийн хэлтэс, АМГТГ

7 | УЛСЫН ТӨСВИЙН ОРЛОГЫН СТАТИСТИК МЭДЭЭ

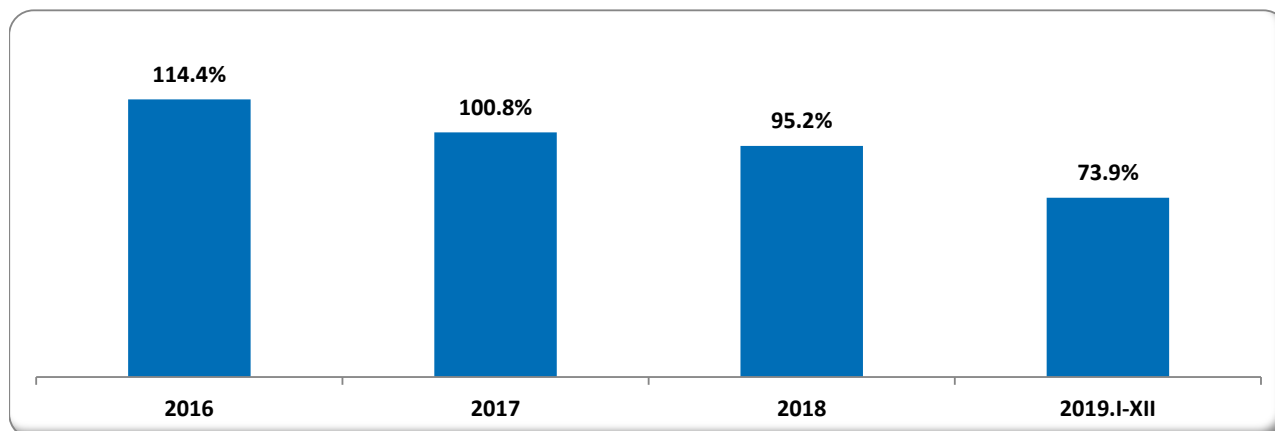
7.1. АМГТГ-ЫН УЛСЫН ТӨСӨВТ ТӨВЛӨРҮҮЛЭХ ТӨЛӨВЛӨГӨӨНИЙ ГҮЙЦЭТГЭЛ, орлогын төрөл, сая төгрөгөөр, 2019

	2019 оны төлөвлөгөө	2019.I-XI		2019.I-XII	
		Гүйцэтгэл	Биелэлт	Гүйцэтгэл	Биелэлт
БҮГД	404,050.0	251,910.5	62.3%	298,469.8	73.9%
Ашигт малтмалын тусгай зөвшөөрлийн төлбөр	42,900.0	35,020.8	81.6%	36,910.7	86.0%
Улсын төсвийн хөрөнгөөр хайгуул хийсэн ордын нөхөн төлбөр	2,300.0	4,611.5	200.5%	5,532.2	240.5%
Газрын тосны экспорт	335,600.0	192,668.3	57.4%	232,267.1	69.2%
Бусад орлого	12,000.0	4,153.2	34.6%	4,275.7	35.6%
Сонгон шалгаруулалт	11,250.0	15,456.7	137.4%	19,484.1	173.2%

7.2. АМГТГ-ЫН УЛСЫН ТӨСӨВТ ТӨВЛӨРҮҮЛСЭН НИЙТ ОРЛОГО, тэрбум төгрөгөөр, 2016-2019



7.3. АМГТГ-ЫН УЛСЫН ТӨСВИЙН ОРЛОГЫН ТӨЛӨВЛӨГӨӨНИЙ БИЕЛЭЛТИЙН ХУВЬ, 2016-2019



Эх сурвалж: Төрийн захиргааны удирдлагын хэлтэс, АМГТГ



*Энэхүү эмхтгэл нь сар бүр шинэчлэгдэн
Ашигт малтмал, газрын тосны газрын
www.mrpm.gov.mn вэб хуудсанд монгол,
англи хэлээр нийтлэгдэж байна.*



**Ашигт малтмал, газрын тосны газар
Хяналт шинжилгээ, үнэлгээ, статистикийн хэлтэс**

Хаяг:
Улаанбаатар хот, Чингэлтэй дүүрэг, Барилгачдын
талбай-3, Засгийн газрын XII байр, баруун жигүүр
Факс: 11-310370
Утас: 70181308
И-мэйл: info@mrpm.gov.mn
Вэб хуудас: www.mrpm.gov.mn