



- АШИГТ МАЛТМАЛЫН ХАЙГУУЛЫН ТУСГАЙ ЗӨВШӨӨРӨЛ ХҮССЭН ӨРГӨДЛИЙГ БҮРТГҮҮЛЭХ ҮЙЛ АЖИЛЛАГААНЫ ЗААВАР, ТАНИЛЦУУЛГА
- АШИГТ МАЛТМАЛЫН ХАЙГУУЛЫН ТУСГАЙ ЗӨВШӨӨРӨЛ ХҮССЭН ӨРГӨДЛИЙН ДУГААР ЦАХИМААР АВАХ АРГАЧИЛАЛ
- ӨРГӨДЛИЙН ТАЛБАЙГ КАДАСТРЫН БҮРТГЭЛИЙН СИСТЕМ АШИГЛАН БҮРТГҮҮЛЭХ ГАРЫН АВЛАГА



2017 он



АШИГТ МАЛТМАЛЫН ХАЙГУУЛЫН ТУСГАЙ ЗӨВШӨӨРӨЛ ХҮССЭН ӨРГӨДЛИЙГ БҮРТГҮҮЛЭХ ҮЙЛ АЖИЛЛАГААНЫ ЗААВАР, ТАНИЛЦУУЛГА





Өргөдөл хүлээн авах ажиллагааны дараалал

Ашигт Малтмал, Газрын Тосны Газар



1
Хайгуулын тусгай зөвшөөрөл авахыг хүссэн хуулийн этгээд КХ-т батлагдсан К-4 маягтын дагуу бүртгүүлнэ



1 удаа системд хандах эрх – 1 000 000 ₮ /1 удаа 600 дугаар олгоно./

Цахим үйлчилгээний хөлс төлж системд нэвтрэх эрх худалдан авах Төрийн сангийн /100900000752 тоот/ дансанд тушаана

2 haiguul.mpram.gov.mn



Цахим дугаарын системд нэвтрэх эрх нээлгэнэ



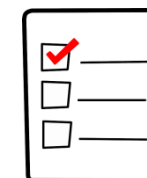
3
УБЕГ-ын Мэдээлэл буюу регистрээр шалгах

Банк



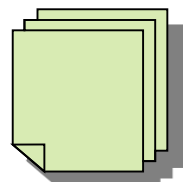
5
Өргөдлийн үйлчилгээний төлбөр тушаах /250 000 ₮/

4 Дугаар авах



Ашигт Малтмал, Газрын Тосны Газар

6
Хяналтын Сервер

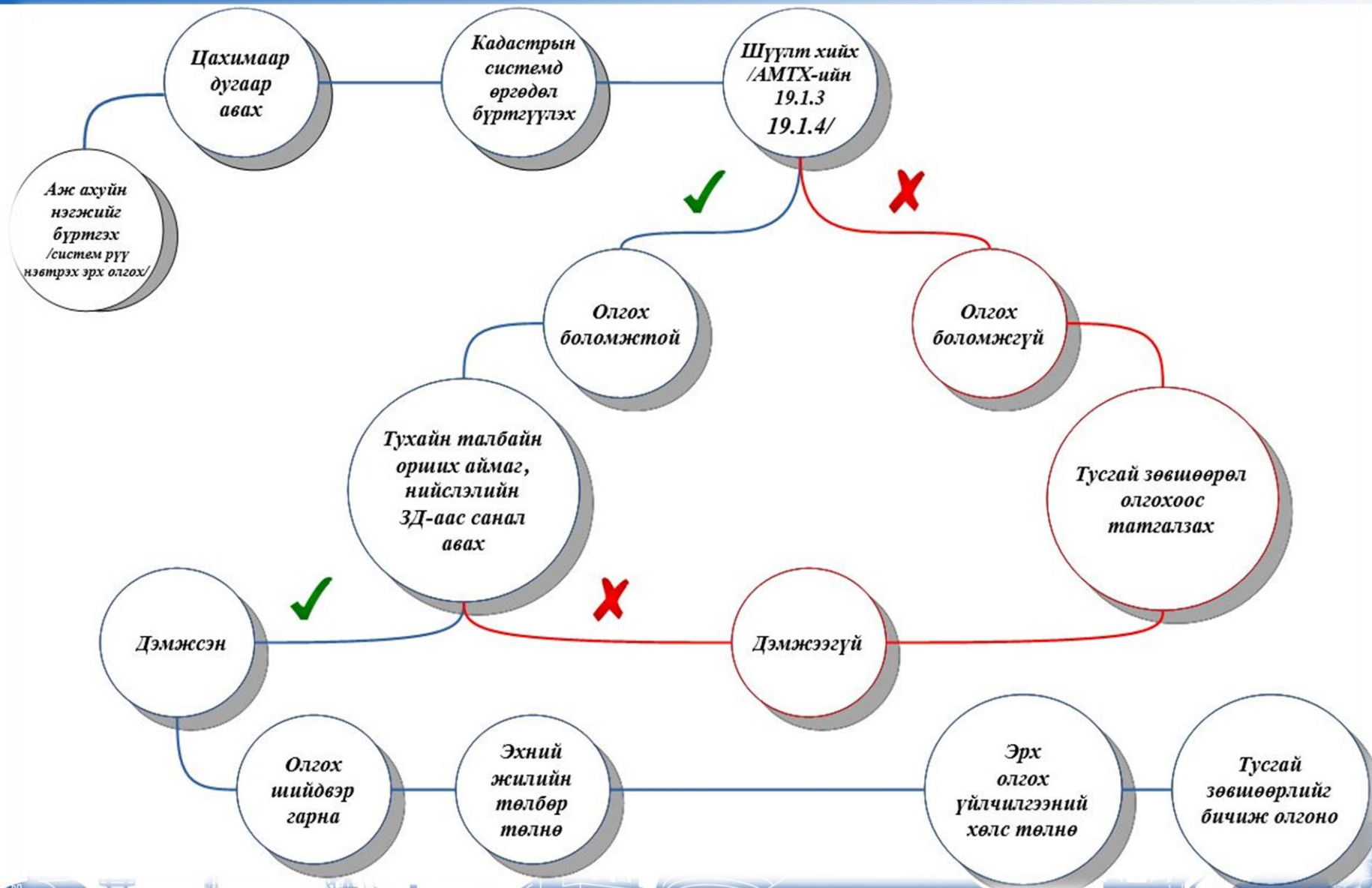


Хайгуулын ТЗ хүссэн өргөдлийг холбогдох материалын хамт АМГТГ-ын КХ-т хүлээлгэн өгөх





Хайгуулын тусгай зөвшөөрөл олгох дараалал





ҮЙЛЧИЛГЭЭНИЙ ТӨЛБӨР

1



Цахим үйлчилгээний хөлс:

Хайгуулын тусгай зөвшөөрөл хүсэх өргөдөл гаргах дугаарыг цахимаар олгох үйлчилгээний хөлсийг дараах байдлаар тогтоосон

Системд нэг удаа нэвтрэх эрх - 1 000 000 төгрөг

2



Өргөдлийн үйлчилгээний төлбөр: өргөдөл бүрт 250,000 төгрөг

/Цахим дугаар авсны дараа банкинд тушаана/

3



Ашигт малтмалын хайгуулын тусгай зөвшөөрлийн эрх олгох үйлчилгээний хөлс: 3 000 000 төгрөг

/Төрийн сангийн 100900000752 тоот дансанд тушаана/





АШИГТ МАЛТМАЛЫН ХАЙГУУЛЫН ТУСГАЙ ЗӨВШӨӨРӨЛ ХҮССЭН ӨРГӨДЛИЙН ДУГААР ЦАХИМААР АВАХ АРГАЧИЛАЛ





Хайгуулын тусгай зөвшөөрөл хүссэн өргөдөл

ЭНЭ НЬ ТУРШИЛТ ХИЙГДЭЖ БАЙГАА БӨГӨӨД ТУРШИЛТЫН ХУГАЦААНД ОРСОН МЭДЭЭЛЭЛ ХҮЧИНГҮЙ БОЛОХЫГ АНХААРНА УУ!

* Өргөдлийн мэдээллийг заавал кирилл үсгээр бөглөнө үү!

Хуулийн этгээдийн мэдээлэл

Хуулийн этгээдийн регистрийн дугаар* :

Хуулийн этгээдийн нэр* :

Хуулийн этгээдийн бүртгүүлсэн аймаг, сум, дүүрэг

Аймаг хот* :

Сум дүүрэг* :

Шалгах код

* Шооны нүдний тоог ашиглан 5 оронтой шалгах код үүсгэж оруулна уу.



Болих

Дараах

Серверийн цаг:

2017 оны 07-р сарын 30, 13:28:48:659

Эхлэл хуудас

Хуулийн этгээд холбогдсон байна.

Холболт салгах

Цаг авсан

- 08:59:22 : 07/31 08:30 , Ургацбуян
- 11:15:02 : 07/31 08:45 , Ургацбуян

Хүсэлтийн дараалал

Одоогоор жагсаалт хоосон байна.





Хайгуулын тусгай зөвшөөрөл хүссэн өргөдөл

ЭНЭ НЬ ТУРШИЛТ ХИЙГДЭЖ БАЙГАА БӨГӨӨД ТУРШИЛТЫН ХУГАЦААНД ОРСОН МЭДЭЭЛЭЛ ХҮЧИНГҮЙ БОЛОХЫГ АНХААРНА УУ!

* Өргөдлийн мэдээллийг заавал кирилл үсгээр бөглөнө үү!

Өргөдөл гаргагчийн мэдээлэл

Албан тушаал* :

Овог* :

Нэр* :

И-мэйл хаяг* :

Утас* :

Шалгах код

* Шооны нүдний тоонуудыг нэмж шалгах код үүсгэж оруулна уу.



Болих

Илгээх

Серверийн цаг:

2017 оны 07-р сарын 30, 13:29:20:847

Эхлэл хуудас

Хуулийн этгээд холбогдсон байна.

Холболт салгах

Цаг авсан

- 08:59:22 : 07/31 08:30 , Ургацбуян
- 11:15:02 : 07/31 08:45 , Ургацбуян

Хүсэлтийн дараалал

Одоогоор жагсаалт хоосон байна.





ӨРГӨДЛИЙН ТАЛБАЙГ КАДАСТРЫН БҮРТГЭЛИЙН СИСТЕМ АШИГЛАН БҮРТГҮҮЛЭХ ГАРЫН АВЛАГА

Улаанбаатар
2017.07.28





Бүртгэлийн дугаар авсан хэрэглэгч илгээгдсэн хуваарийн дагуу АМГТГ-ын КХ-ийн үйлчилгээний өрөөнд заасан цагт хүрэлцэн ирж компьютерт өөрийн код /65/-ийг оруулан нэвтэрнэ.

Нэвтрэх эрх нээгдсэн огноо	11:23:29 AM	2017.07.28
Нэвтрэх эрх хаагдах огноо	11:38:28 AM	2017.07.28
Програмд ажиллах хугацаа	1 мин 57 сек	
Системийн огноо	11:23:32 AM	2017.07.28
Товлогдсон огноо	10:00:00 AM	2017.07.28
Дугаар олголт	Өргөдлийн дугаарлалт / Тест №1	

2017 © Ашигт Малтмал, Газрын тосны газар [Системийн тусал](#)





Нэвтэрсний дараа дэлгэцийн дээд талд таны өргөдөл бүртгүүлэх хугацаа /15 мин/
буурах зарчимаар тоологдож эхэлнэ.

065 78115544
Компани нэр 79 ХХК

8 мин : 25 сек

УУХКС Монгол

Нэвтрэх хэсэг Тохируулгын хэсэг Цонх Тусламжийн хэсэг

Маягт ба нөхцөл боломж Өргөдлийг ханан шийдвэрлэх Өргөдлийн бүртгэл Тусгай зөвшөөрлийн бүртгэл Тусгай газар Зураг харах Статистик Компаний мэдээлэл

CMCS

- Өргөдөл бүртгүүлэх хугацаа /15 мин/ нь
- Өөрийн дугаарын дагуу нэвтрэх
- Кадастрын системд нэвтрэх
- Талбай сонгох
- Урьдчилан бэлдсэн талбайн мэдээллийг оруулах
- Давхцалыг шалгах
- Давхцалыг арилган талбайн солбицлуудыг дахин тодорхойлох
- Өргөдлийг бүртгүүлэх зэрэг бүх үйлдлийг багтаана.





УУККС Монгол - Уул уурхайн кадастр - 2.1.4

Нэвтрэх хэсэг	Тохируулгын хэсэг	Цонх	Тусламжийн хэсэг
Шууд нэвтрэх	Alt+F1	Иг хяналт шийдвэрлэх	Өргөдлийн бүртгэл
Хэрэглэгч нэвтрэх	Alt+F2	Тусгай зөвшөөрлийн бүртгэл	Тусгай
Системээс гарах	Alt+F3		
Гарах			

2-р алхам:
Нэвтрэх хэсэг->Шууд нэвтрэх
/Alt+F1/ дарна





УУККС Монгол - Уул уурхайн кадастр - 2.1.4

Нэвтрэх хэсэг Тохируулгын хэсэг Цонх Тусламжийн хэсэг

Маягт ба нөхцөл боломж

Өргөдлийг хянан шийдвэрлэх

Өргөдлийн бүртгэл

Тусгай зөвшөөрлийн бүртгэл

Тусгай г

Хөдөлгөөн бүрийн өргөдлийн маягтыг сонгож, талбайн нөхцөл боломжийг шалгах

3-р алхам:
**Маягт ба нөхцөл
боломж** цонхыг дарна





КАДАСТРЫН БҮРТГЭЛИЙН СИСТЕМ АШИГЛАН БҮРТГҮҮЛЭХ

УУККС Монгол - Уул уурхайн кадастр - 2.1.4

Нэвтрэх хэсэг Тохируулгын хэсэг Цонх Тусламжийн хэсэг

Маягт ба нөхцөл боломж Өргөдлийг хянан шийдвэрлэх Өргөдлийн бүртгэл Тусгай зөвшөөрлийн бүртгэл Тусгай газар Зураг харах Статистик Компаний мэдээлэл

4-р алхам:
**Хайгуулын тусгай
зөвшөөрөл сонгоно**

5-р алхам:
**Шинэ хайгуулын тусгай
зөвшөөрөл сонгоно**

6-р алхам:
Үргэлжлүүлэх- дарна

Хөдөлгөөний маягтууд

T3-ийг төрөл сонгох
Ажлын урсгал: Хөдөлгөөний маягт CMCS

Эхний хувилбар

T3-ийн төрлийг эхэлж сонгоно уу:

<input checked="" type="checkbox"/>	Хайгуулын тусгай зөвшөөрөл
<input type="checkbox"/>	Ашиглалтын тусгай зөвшөөрөл

Хөдөлгөөний төрлийг сонгоно уу:

[AP]	Ашиглалтын өмнөх үйл ажиллагаа
[DI]	Хуваах
[EE]	Хайгуулын тусгай зөвшөөрлийг сунгах
[FU]	Нийлүүлэх
[NA]	Намалт өргөдөл
<input checked="" type="checkbox"/>	[NE] Шинэ хайгуулын тусгай зөвшөөрөл

Үргэлжлүүлэх Болих





КАДАСТРЫН БҮРТГЭЛИЙН СИСТЕМ АШИГЛАН БҮРТГҮҮЛЭХ

Нэвтрэх хэсэг | Тохируулгын хэсэг | Цонх | Тусламжийн хэсэг

Маягт ба нөхцөл боломж | Өргөдлийг хянан шийдвэрлэх | Өргөдлийн бүртгэл | Тусгай зөвшөөрлийн бүртгэл | Тусгай газар | Зураг харгах

Өргөдлийн маягт

Өргөдөл: [NE] Шинэ хайгуулын тусгай зөвшөөрөл
Ажлын урсгал: Өргөдлийн маягтХайгуулын тусгай зөвшөөрөл

Хөдөлгөөний төрөл
Хийх хөдөлгөөний төрлийг сонгох:
[NE] Шинэ хайгуулын тусгай зөвшөөрөл

Өргөдөлд маягт, баримт бичгүүд шаардлагатай
Маягт дээр хулганы товчийг 2 дарснаар маягтыг нээж хэвлэнэ.

Баримт бичгийн нэр	Баримт бичгийн төрөл	Файл
Маягт К-1: Хайгуулын тусгай зөвшөөрөл шинээр авах өргөдөл	Өргөдлийн маягт	EN, MN
Маягт К-3: Талбайн нэмэлт солбилцлууд (заавал бөглөх албагүй)	Өргөдлийн маягт	EN, MN
Маягт К-4: Өргөдөл гаргагчийн албан ёсны тодорхойлолт ба холбоо барих мэдээлэл	Өргөдлийн маягт	EN, MN
Хуулийн этгээдийн улсын бүртгэлийн гэрчилгээний хуулбар	Өргөдлийн баримт бичиг	
Талбайн булангийн цэгүүдийн солбилцол, байршил, хилийг буулгасан зураг 2 хувь	Өргөдлийн баримт бичиг	
Үйлчилгээний хөлс төлсөн баримт	Өргөдлийн баримт бичиг	

Үйлчилгээний хураамж

Төлбөрийн хэлбэр	Хуулийн этгээдийн Ангилал	US \$ мөнгөний нэгжээр төлөгдөх ёстой	₮ мөнгөний нэгжээр төлөгдөх ёстой
Үйлчилгээний төлбөр	Гадаадын х/о хамта...	1 000.00 US \$	250 000.00 ₮
Үйлчилгээний төлбөр	гадаадын 100 % х/о	1 000.00 US \$	250 000.00 ₮

Үргэлжлүүлэх | Болих

Анхаарах
Идэвхижсэн
байх

7-р алхам:
Үргэлжлүүлэх
дарна





Хэрэглэгч Кадастрын бүртгэлийн систем (CMCS)-ийн зурагзүйн мэдээллийг ашиглан талбай бэлдэх эсвэл солбицлоо гараас оруулах аргаар талбайгаа бэлдэж болох бөгөөд доорх 3 төрлийн алхамын аль нэгийг сонгоно.

8-р алхам:
Зурагзүйн
мэдээлэл
ашиглан
талбай бэлдэх
**Талбай бий
болгох цонхыг
дарна**

УУККС Монгол - Уул уурхайн кадастр - 2.1.4 - [Нөхцөл боломж шалгах]

Нэвтрэх хэсэг Тохируулгын хэсэг Цонх Тусламжийн хэсэг

Маягт ба нөхцөл боломж Өргөдлийг хянан шийдвэрлэх Өргөдлийн бүртгэл Тусгай зөвшөөрлийн бүртгэл Тусгай газар

Өргөдөл: [NE] Шинэ хайгуулын тусгай зөвшөөрөл
Ажлын урсгал: Нөхцөл боломжийг шалгах - Солбицлууд оруулах

Талбай бий болгох **Солбицлыг шинээр оруулах** Солбицол дуудаж оруулах Солбицол хадгалах Солбицлын жагсаалт хэвлэх

Солбицол оруулах Шинэ хайгуулын талбай

+ Солбицол нэмэх + Солбицол оруулах - Сонгосныг устгах

Ринг	#	Урт. Градус	Урт. Минут	Урт. Секунд	Өрг. Градус	Өрг. Минут	Өрг. Секунд	Алдаа / Сануулга
------	---	----------------	---------------	----------------	----------------	---------------	----------------	------------------

8-р алхам:
Бэлдэж ирсэн
файлыг /*.shp/
оруулах даа
**Солбицлоо
дуудаж оруулах
цонхыг дарна**

8-р алхам: Солбицлоо гараас оруулж талбай бэлдэх
Солбицлыг шинээр оруулах цонхыг дарна





КАДАСТРЫН БҮРТГЭЛИЙН СИСТЕМ АШИГЛАН БҮРТГҮҮЛЭХ

Нөхцөл боломж шалгах

Өргөдөл: [NE] Шинэ хайгуулын тусгай зөвшөөрөл
Ажлын урсгал: Нөхцөл боломж шалгах - Бүхэлд нь / Хэсэгчлэн хийх хөдөлгөөн - Солбицол оруулах - Хэлбэр, хэмжээ шалгах

1:405,510

MapContent

- Хүсэлт гаргасан хайгуулын ТЗ
- Уул уурхайн кадастр
 - Сонгон шалгаруулалт бэлтгэл
 - Сонгон шалгаруулалтууд
 - Онлайн өргөдлүүд (Хайгуулын)
 - АМГТГ-ын өргөдөл
 - Хүчинтэй АМГТГ-ын ТЗ
 - Орон нутгийн өргөдөл
 - Хүчинтэй ТТ ТЗ
 - Хүчингүй (хаалттай) тусгай зөвшөөрөл
 - Шинээр хайгуулын ТЗ авах талбай
 - Бичил уурхай
 - Стратегийн ашигт малтмалын ордууд
 - Улсын төсвийн санхүүжилттэй геологийн судалгаанууд
 - Орон нутгийн тусгай газар
 - Нөөцөд авсан талбайнууд
 - Эдэлбэр газрууд
 - Улсын тусгай газар
 - Эрх зүйн хувьд хориглож, хязгаарласан зурвас газрууд
 - Бусад хамгаалттай газар
- Байршил зүй
 - Растер (Raster) Өгөгдлүүд
 - Байр зүйн зургууд
 - Сансрын зураг (2001)
 - Өндрийн тоон загвар

Go To XY Тэгш өнцөгт нэмэх(coords)

Long: 102°40'32"E Lat: 45°35'37"N

Хайрхандулаан

Тараат

Баянгол

Төгрөг

Гучин-Ус

9.1-р алхам:
ХҮ- товчийг дарна

Хэрэглэгч сонирхсон талбайн байршил болон нэг цэгийг оруулж талбай бэлдэх боломжтой.





Тэгш өнцөгтөөр талбай нэмэх функцийг ашиглан талбай бэлдэх шаардлагатай бол

Нөхцөл боломж шалгах

Өргөдөл: [NE] Шинэ хайгуулын тусгай зөвшөөрөл
Ажлын урсгал: Нөхцөл боломж шалгах - Бүхэлд нь / Хэсэгчлэн хийх хөдөлгөөн - Солбинол оруулах - Хэлбэр, хэмжээ шалгах

1:305,581

MapContent

- Хүсэлт гаргасан хайгуулын ТЗ
- Уул уурхайн кадастр
 - Сонгон шалгаруулалт бэлтгэл
 - Сонгон шалгаруулалтууд
 - Онлайн өргөдлүүд (Хайгуулын)
 - АМГГГ-ын өргөдөл
 - Хүчинтэй АМГГГ-ын ТЗ
 - Орон нутгийн өргөдөл
 - Хүчинтэй ТТ ТЗ
 - Хүчингүй (хаалттай) тусгай зөвшөөрөл
 - Шинээр хайгуулын ТЗ авах талбай
 - Бичил уурхай
 - Стратегийн ашигт малтмалын ордууд
 - Улсын төсвийн санхүүжилттэй геологийн судалгаанууд
 - Орон нутгийн тусгай газар
 - Нөөцөд авсан талбайнууд
 - Эдэлбэр газрууд
 - Улсын тусгай газар
 - Эрх зүйн хувьд хориглож, хязгаарласан зурвас газрууд
 - Бусад хамгаалттай газар
- Байршил зүй
- Растер (Raster) Өгөгдлүүд
 - Байр зүйн зургууд
 - Сансрын зураг (2001)
 - Өндрийн тоон загвар

Go To XY (Degrees Minutes Seconds)

Long: 102°40'32"E Lat: 45°35'37"N

Хайрхандулаан L-48-73

Тараат

ХВ-12256

ХВ-12258

Баянгол

ХВ-6673

ХВ-12257

ХВ-7608

102°40'32"E, 45°35'37"N

ХВ-7903

Төгрөг

Гучин-Ус

L-48-85

L-48-86

Талбайн хэмж

9.2-р алхам:
**Тэгш өнцөгтөөр
нэмэх- товчийг дарж
талбайгаа үүсгэнэ.**





УУККС Монгол - Уул уурхайн кадастр - 2.1.4

Нэвтрэх хэсэг | Тохируулгын хэсэг | Цонх | Тусламжийн хэсэг

Маягт ба нөхцөл боломж | Өргөдлийг хянан шийдвэрлэх | Өргөдлийн бүртгэл | Тусгай зөвшөөрлийн бүртгэл | Тусгай газар | Зураг харах | Статистик | Компаний мэдээлэл

Нөхцөл боломж шалгах

Өргөдөл: [NE] Шинэ хайгуулын тусгай зөвшөөрөл
Ажлын урсгал: Нөхцөл боломжийг шалгах - Солбицлууд оруулах

Талбай бий болгох | Солбицлыг шинээр оруулах | **Солбицол дуудаж оруулах** | Солбицол хадгалах | Солбицлын жагсаалт хэвлэх

Солбицол оруулах Шинэ хайгуулын талбай

- Өгөгдлийн сангаас дуудаж оруулах
- Shapefile-аас дуудаж оруулах**
- ASCII файлаас дуудаж оруулах

Ринг	#	Урт. Градус	Урт. Минут	Урт. Секунд	Өрг. Градус	Өрг. Минут	Өрг. Секунд	Алдаа / Сануулга
------	---	-------------	------------	-------------	-------------	------------	-------------	------------------

1) Солбицлуудыг градус, минут, секундээр илэрхийлэхдээ WGS-84-ийг хэрэглэх.
2) Рингийг бий болгохдоо солбицлуудыг зөв дарааллаар нэмэх.
3) Солбицлуудыг холбосон шулуун нь өргөрөг, уртрагийн шугамтай параллель байна.
4) Ринг бүрийг дор хаяж дөрвөн солбицлоор илэрхийлэх.
5) Ижил солбицлыг хоёр удаа бүү нэмнэ үү.

Хаах

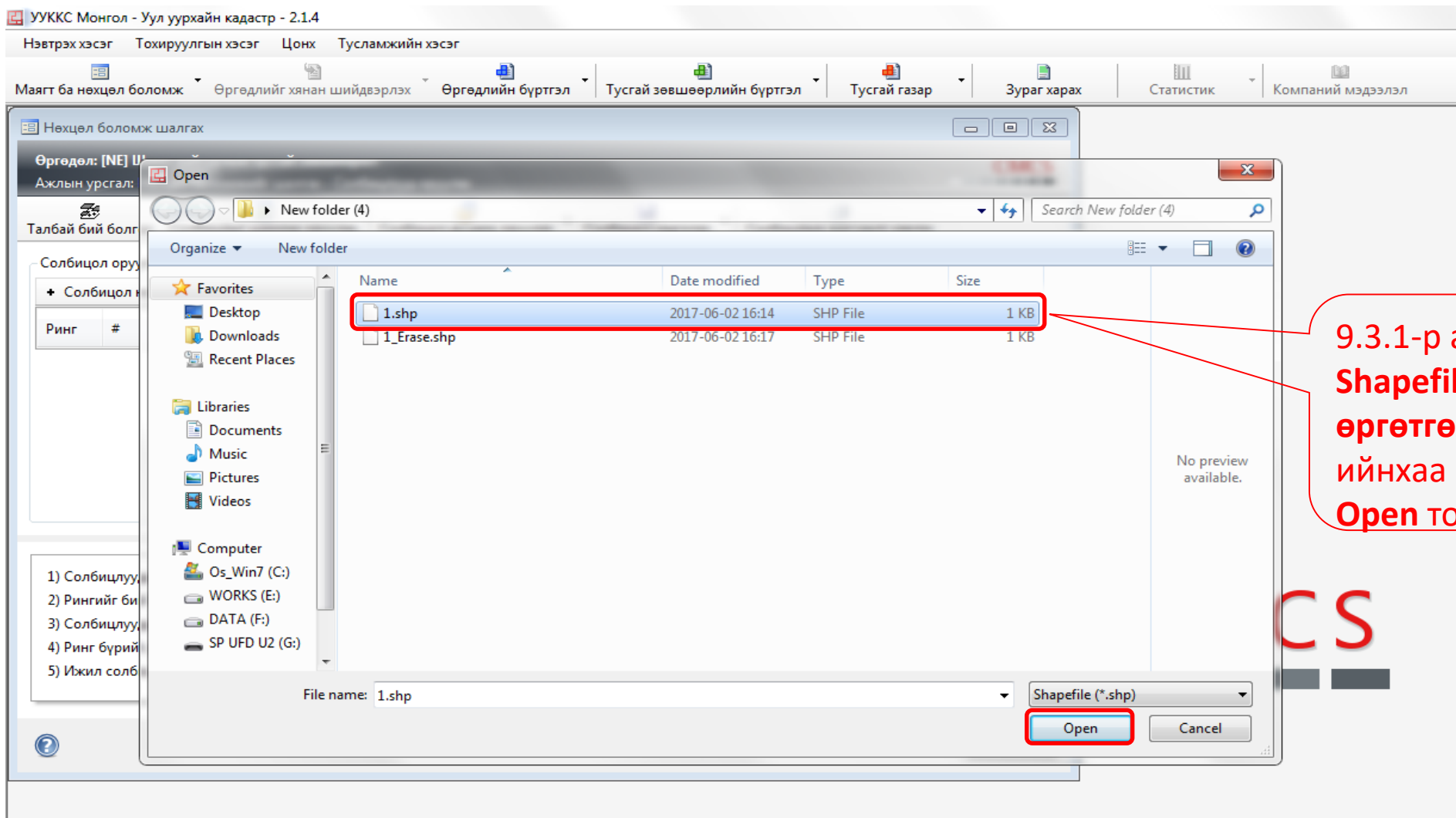
**9.3-р алхам:
Солбицол дуудаж
оруулах->
Shapefile-аас дуудаж
оруулах**

CMCS





Shapefile аар оруулах бол



9.3.1-р алхам:
Shapefile /shp
өргөтгөлтэй файл/-
ийнхаа замыг заагаад
Open товчийг дарна.





Shapefile аар оруулах бол

УУККС Монгол - Уул уурхайн кадастр - 2.1.4

Нэвтрэх хэсэг Тохируулгын хэсэг Цонх Тусламжийн хэсэг

Маягт ба нөхцөл боломж Өргөдлийг хянан шийдвэрлэх Өргөдлийн бүртгэл Тусгай зөвшөөрлийн бүртгэл Тусгай газар Зураг харах Статистик Компаний мэдээлэл

Нөхцөл боломж шалгах

Өргөдөл: [NE] Шинэ хайгуулын тусгай зөвшөөрөл
Ажлын урсгал: Нөхцөл боломжийг шалгах - Солбицлууд оруулах

Талбай бий болгох Солбицлыг шинээр оруулах Солбицол дуудаж оруулах Солбицол хадгалах Солбицлын жагсаалт хэвлэх

Солбицол оруулах Шинэ хайгуулын талбай

+ Солбицол нэмэх + Солбицол оруулах - Сонгосныг устгах

Ринг	#	Урт. Градус	Урт. Минут	Урт. Секунд	Өрг. Градус	Өрг. Минут	Өрг. Секунд

Солбицол импортлох

Солбицол импортлох
Ажлын урсгал: Shapefile-д хадгалагдаж буй солбицлоос сонгож импортлох

Солбицол үзүүлэх

FID	LicType	TransType	Officer	Date	Area	Length
0	????????? ?????...	[NE] ????	?????????? ?.	17.06.02	0.00530371562...	0.299100002

1) Солбицлуудыг градус, минут, секундээр илэрхийлэхдээ WGS-84-ийг хэрэглэх.
2) Рингийг бий болгоходоо солбицлуудыг зөв дарааллаар нэмэх.
3) Солбицлуудыг холбосон шулуун нь өргөрөг, уртрагийн шугамтай параллель байна.
4) Ринг бүрийг дор хаяж дөрвөн солбицлоор илэрхийлэх.
5) Ижил солбицлыг хоёр удаа бүү нэмнэ үү.

Сонгосныг хэрэглэх Болих

9.3.2-р алхам:
Сонгосныг хэрэглэх
товчийг дарж оруулна.





Талбайгаа үүсгээд талбайн хэлбэр хэмжээ, зурагзүйн давхцалыг шалгах

Нөхцөл боломж шалгах

Өргөдөл: [NE] Шинэ хайгуулын тусгай зөвшөөрөл
Ажлын урсгал: Нөхцөл боломж шалгах - Бүхэл нь / Хэсэгчлэн хийх хөдөлгөөн - Солбицол оруулах - Хэлбэр, хэмжээ шалгах

CMCS

Go To XY (Degrees Minutes Seconds)
Long: 102°40'32"E Lat: 45°35'37"N

MapContent

- Хүсэлт гаргасан хайгуулын ТЗ
- Уул уурхайн кадастр
 - Сонгон шалгаруулалт бэлтгэл
 - Сонгон шалгаруулалтууд
 - Онлайн өргөдлүүд (Хайгуулын)
 - АМГТГ-ын өргөдөл
 - Хүчинтэй АМТГ-ын ТЗ
 - Орон нутгийн өргөдөл
 - Хүчинтэй ТТ ТЗ
 - Хүчингүй (хаалттай) тусгай зөвшөөрөл
 - Шинээр хайгуулын ТЗ авах талбай
 - Бичил уурхай
 - Стратегийн ашигт малтмалын ордууд
 - Улсын төсвийн санхүүжилттэй геологийн судалгаанууд
 - Орон нутгийн тусгай газар
 - Нөөцөд авсан талбайнууд
 - Эдэлбэр газрууд
 - Улсын тусгай газар
 - Эрх зүйн хувьд хориглож, хязгаарласан зурвас газрууд
 - Бусад хамгаалттай газар
- Байршил зүй
- Растер (Raster) Өгөгдлүүд
 - Байр зүйн зурууд
 - Сансрын зураг (2001)
 - Өндрийн тоон загвар

Хайрхандулаан, Тараат, Байнгол, Гучин-Ус, Төгрөг

L-48-73, L-48-74, L-48-85, L-48-86, L-48-87, L-48-98

ХБ-12258, ХБ-12256, ХБ-8873, ХБ-12261, ХБ-7803

Уртраг: 102° 41' 34.1" Өргөрөг: 45° 35' 41.96"

Талбай: 4681.67 Га (WGS_1984_UTM_Zone_48N)

Зураг хэвлэх

Ургэлжлүүлэх Болих

10-р алхам:
Хил дотор байгаа эсэхийг шалгах- товчийг дарна
Давхцал шалгах- товчийг дарна
Хилийн шугам шалгах - товчийг дарна
Талбай хэмжээ шалгах – товчийг дарна

11-р алхам:
Үргэлжлүүлэх товчийг дарна



Талбайг үүсгэн өгөгдлийн санд хадгалах

УУККС Монгол - Уул уурхайн кадастр - 2.1.4 - [Нөхцөл боломж шалгах]

Нэвтрэх хэсэг Тохируулгын хэсэг Цонх Тусламжийн хэсэг

Маягт ба нөхцөл боломж Өргөдлийг хянан шийдвэрлэх Өргөдлийн бүртгэл Тусгай зөвшөөрлийн бүртгэл Тусгай газар Зураг харах Статистик Компаний мэдээлэл

Өргөдөл: [NE] Шинэ хайгуулын тусгай зөвшөөрөл

Ажлын урсгал: Нөхцөл боломжийг шалгах - Солбицлууд оруулах

Шалгах талбай Солбицлыг шинээр оруулах Солбицол дуудаж оруулах Солбицол хадгалах Солбицлын жагсаалт хэвлэх

Солбицол оруулах Шинэ хайгуулын талбай

+ Солбицол нэмэх + Солбицол оруулах - Сонгосныг устгах

Ринг	#	Урт. Градус	Урт. Минут	Урт. Секунд	Өрг. Градус	Өрг. Минут	Өрг. Секунд	Алдаа / Сануулга
EX1	1	102	39	2.81	45	33	49.32	
EX1	2	102	39	2.81	45	37	55.94	
EX1	3	102	43	46.52	45	37	55.94	
EX1	4	102	43	46.52	45	33	49.32	

12-р алхам:

Солбицол хадгалах- цонхыг дарж
Өгөгдлийн санд хадгалах- товчийг
дарна





13-р алхам:
Код авах товчийг даран баталгаажуулах кодыг үүсгэн санах ойд авна.

065 78115544
Компани нэр 79 ХХК 8 мин : 25 сек

УУХКС Монгол

Нэвтрэх хэсэг Тохируулгын хэсэг Цонх Тусламжийн хэсэг

Маагт ба нөхцөл боломж Өргөдлийг хангах шийдвэрлэх Өргөдлийн бүртгэл Тусгай зөвшөөрлийн бүртгэл Тусгай газар Зураг харих Статистик Компаний мэдээлэл

080---63bd0680-52df-4bf3-bc04-d6c832daefaf

АНХААР

Баталгаажуулах кодыг санах ойд хуулсан бөгөөд код бичих хэсэгт Ctl+V товчны хослолыг эсвэл буулгах(Paste) команд ашиглан хэрэглэнэ үү!

OK





УУККС Монгол - Уул уурхайн кадастр - 2.1.4 - [Нөхцөл боломж шалгах]

Нэвтрэх хэсэг Тохируулгын хэсэг Цонх Тусламжийн хэсэг

Маягт ба нөхцөл боломж Өргөдлийг хянан шийдвэрлэх Өргөдлийн бүртгэл Тусгай зөвшөөрлийн бүртгэл Тусгай газар Зураг харах Статистик Компаний мэдээлэл

Өргөдөл: [NE] Шинэ хайгуулын тусгай зөвшөөрөл
Ажлын урсгал: Нөхцөл боломжийг шалгах - Солбицууд оруулах

Шалгах талбай Солбицлыг шинээр оруулах Солбицол дуудаж оруулах Солбицол хадгалах Солбицлын жагсаалт хэвлэх

Солбицол оруулах Шинэ хайгуулын талбай

+ Солбицол нэмэх + Солбицол оруулах - Сонгосныг устгах

Ринг	#	Урт. Градус	Урт. Минут	Урт. Секунд	Өрг. Градус	Өрг. Минут	Өрг. Секунд	Алдаа / Сануулга
EXI	1	102	39	2.81	45	33	49.32	
EXI	2	102	39	2.81	45	37	55.94	
EXI	3	102	43	46.52	45	37	55.94	
EXI	4	102	43	46.52	45	33	49.32	

1) Солбицуудыг градус, минут, секундээр илэрхийлэхдээ WGS-84-ийг хэрэглэх.
2) Рингийн бий болгохдоо солбицуудыг зөв дарааллаар нэмэх.
3) Солбицуудыг холбосон шулуун нь өргөрөг, уртрагийн шугамтай параллель байна.
4) Ринг бүрийг дор хаяж дөрвөн солбицлоор илэрхийлэх.
5) Ижил солбицлыг хоёр удаа бүү нэмнэ үү.

Одоогийн хэрэглэгч: [Олон нийтийн нэвтрэлт]

2017 оны 7 дугаар сарын 25 17:48

080---63bd0680-52df-4bf3-bc04-d6c832daefaf

14-р алхам:
Компаний нэр-хэсэгт дээр үүсгэсэн Баталгаажуулах кодыг Ctrl+V эсвэл paste командыг ашиглан буулгана.

15-р алхам:
Хадгалах товчийг дарна





Өгөгдлийн санд хадгална

УУККС Монгол - Уул уурхайн кадастр - 2.1.4 - [Нөхцөл боломж шалгах]

Нэвтрэх хэсэг | Тохируулгын хэсэг | Цонх | Тусламжийн хэсэг

Маягт ба нөхцөл боломж | Өргөдлийг хянан шийдвэрлэх | Өргөдлийн бүртгэл | Тусгай зөвшөөрлийн бүртгэл | Тусгай газар | Зураг харах | Статистик | Компаний мэдээлэл

Өргөдөл: [NE] Шинэ хайгуулын тусгай зөвшөөрөл
Ажлын урсгал: Нөхцөл боломжийг шалгах - Солбицлууд оруулах

Шалгах талбай | Солбицлыг шинээр оруулах | Солбицол дуудаж оруулах | Солбицол хадгалах | Солбицлын жагсаалт хэвлэх

Солбицол оруулах Шинэ хайгуулын талбай

+ Солбицол нэмэх + Солбицол оруулах - Сонгосныг устгах

Ринг	#	Урт. Градус	Урт. Минут	Урт. Секунд	Өрг. Градус	Өрг. Минут	Өрг. Секунд	Алдаа / Сануулга
EX1	1	102	39	2.81	45	33	49.32	
EX1	2	102	39	2.81	45	37	55.94	
EX1	3	102	43	46.52	45	37	55.94	
EX1	4	102	43	46.52	45	33	49.32	

Өргөдлийн бүртгэл

Өргөдөл: [NE] Шинэ хайгуулын тусгай зөвшөөрөл
Ажлын урсгал: Солбицлыг өгөгдлийн санд хадгалах

Солбицлыг хадгалахад #- үүснэ
Оруулалтын #: 1897

Энэ #-ыг тэмдэглэж авна уу, бүртгэлийн хэсэгт хэрэг болно!

УУККС

Солбицлыг #-т хадгалав: 1897 Энэ #-ыг тэмдэглэж авна уу; бүртгэлийн хэсэгт хэрэг болно!

OK

ТЗ-ийн төрөл: Хайгуулын тусгай зөвшөөрөл
Хадгалсан огноо: 2017.07.25 17:48
Хэрэглэгч: Олон нийтэд үйлчлэх хэсэг

Хаах

- 1) Солбицлуудыг градус, минут, секундээр илэрхийлэхдээ WGS-84-ийг хэрэглэх.
- 2) Рингийг бий болгоходоо солбицлуудыг зөв дарааллаар нэмэх.
- 3) Солбицлуудыг холбосон шулуун нь өргөрөг, уртрагийн шугамтай параллель байна.
- 4) Ринг бүрийг дор хаяж дөрвөн солбицлоор илэрхийлэх.
- 5) Ижил солбицлыг хоёр удаа бүү нэмнэ үү.

16-р алхам:
OK- товчийг
дарна

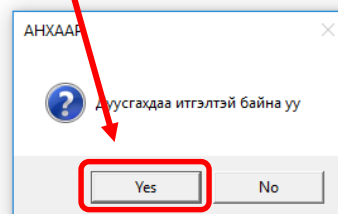




17-р алхам:

Өргөдлийн талбайн солбицлыг санд хадгалсны дараа 15 минутын хугацаа дуусахаас өмнө **Дуусгах** товч дээр даран доор харагдах цонхны **Yes** товчийг дарснаар өргөдлийн цахим бүртгэл дуусна.

079 78115544 Компани нэр 79 ХХК 8 мин : 25 сек [Код үүсгэх](#) [Дуусгах](#)





Солбицлоо хадгалж дуусаад бүртгэлийн мэргэжилтэн болон зурагзүйн мэргэжилтэнд хандан Өргөдлийн маягт /К-1/ болон Зургийг хэвлүүлэн авч баталгаажуулна.





АНХААРАЛ ХАНДУУЛСАНД БАЯРЛАЛАА

*Засгийн газрын 12-р байр, Барилгачидын
талбай-3, Чингэлтэй дүүрэг,
Улаанбаатар*

Цахим хаяг: info@mnpam.gov.mn

Утас: 51-263952

